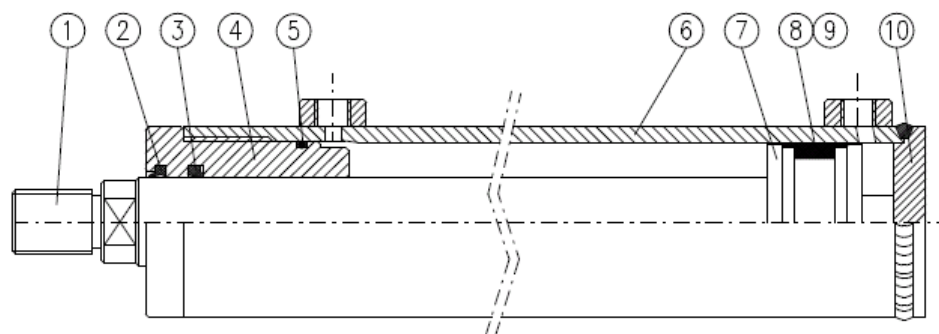


ЦИЛИНДРЫ СЕРИИ СЕ

Рабочее давление: 16 МПа
Максимальное давление: 25 МПа

Рабочая температура: от -10 до 75 °С
8 расточек от 40 до 200 мм

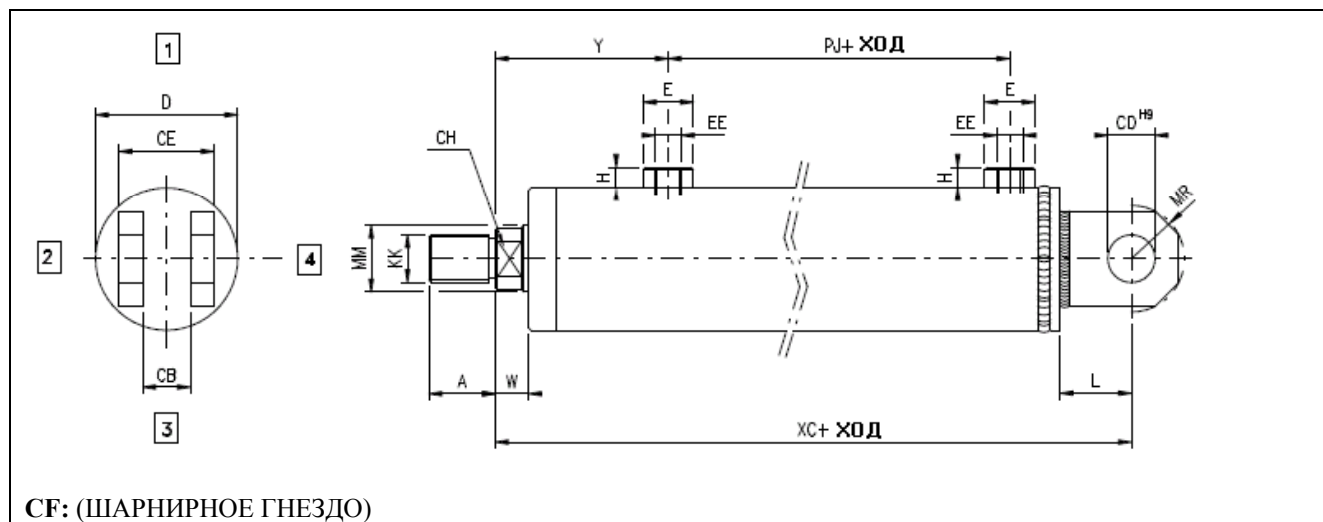
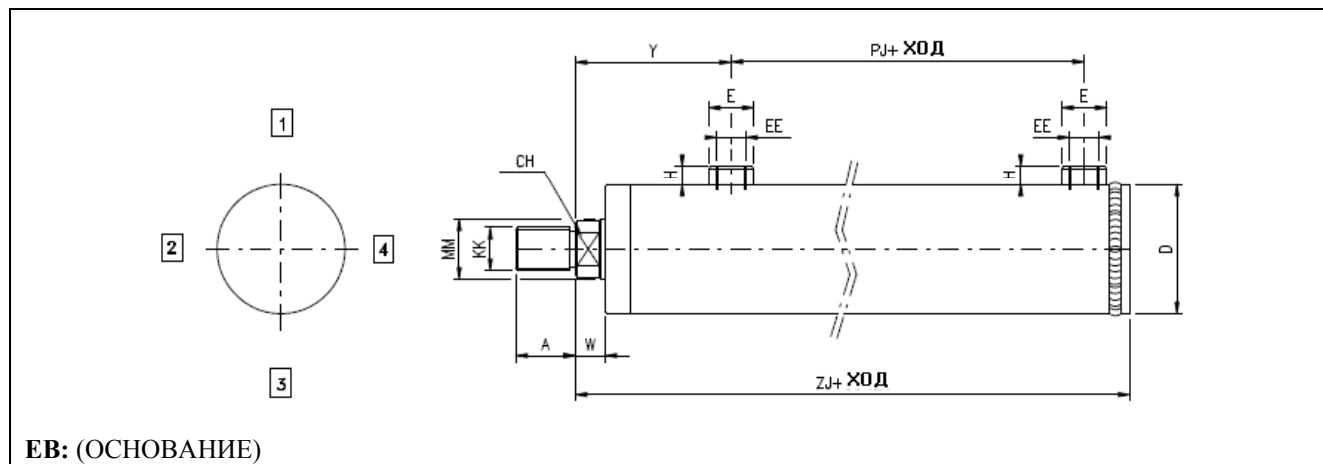


Поз.	Наименование	Материал	Поз.	Наименование	Материал
1	Шток	Хромированная сталь	6	Гильза	Сталь
2	Пылесъемное кольцо	Нитрильный каучук	7	Поршень	Сталь
3	Уплотнительная прокладка штока	Нитрильный каучук	8	Уплотнительная прокладка поршня	Нитрильный каучук
4	Направляющая	Чугун	9	Кольца направляющей	Ацетальная смола
5	Кольцевая уплотнительная прокладка	Нитрильный каучук	10	Донная часть	Сталь

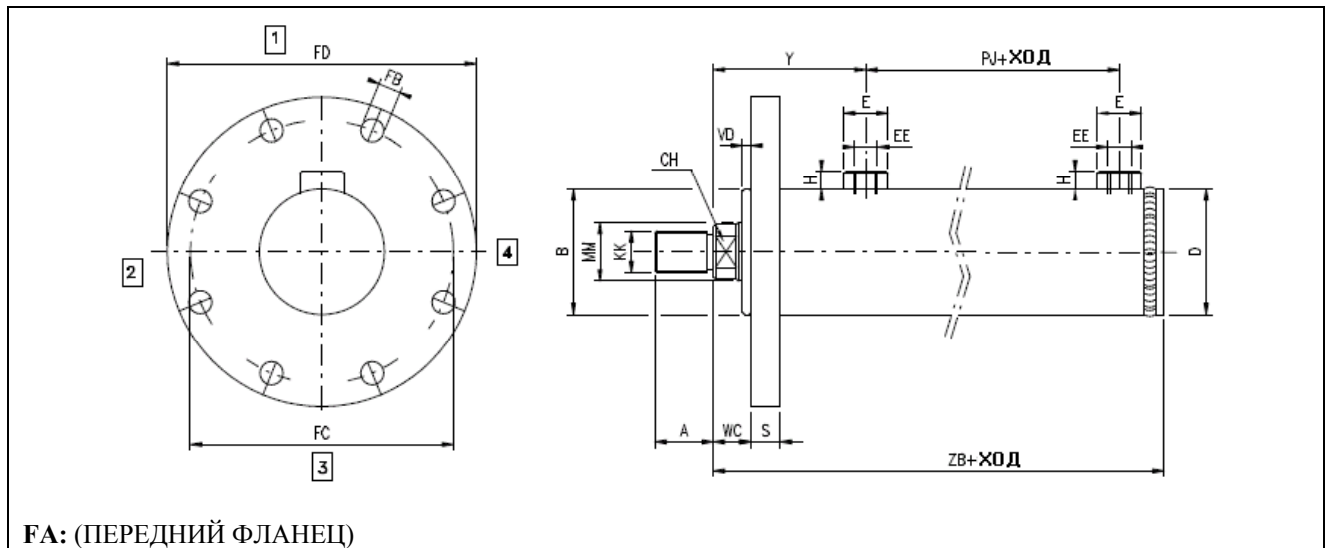
ПРИМЕР ДЛЯ ОПРЕДЕЛЕНИЯ КОДИРОВКИ ПРИ ЗАКАЗЕ		
ХАРАКТЕРИСТИКА	ОПИСАНИЕ	СИМВ.
СЕРИЯ	сварные цилиндры	СЕ
РАСТОЧКА	указать в мм	
ШТОК	указать в мм	
ХОД	указать в мм	
ИСПОЛНЕНИЕ	основание	ЕВ
	передний фланец	FA
	задний фланец	FP
	ножки	PI
	шарнирное гнездо	CF
	шарнирный штырь	CM
	шарнирное соединение	CS
	промежуточная цапфа	OI
РАСПОРКА	без распорки	0
	50 мм	1
	100 мм	2
	150 мм	3
	200 мм	4
УПЛОТНИТЕЛЬНЫЕ ПРОКЛАДКИ	эластомер + нитрил (уплотнение при низком давлении)	A
ОПЦИЯ		
ТОРЕЦ ШТОКА	тип F (запросить размеры в техническом отделе)	F

ПРИМЕР

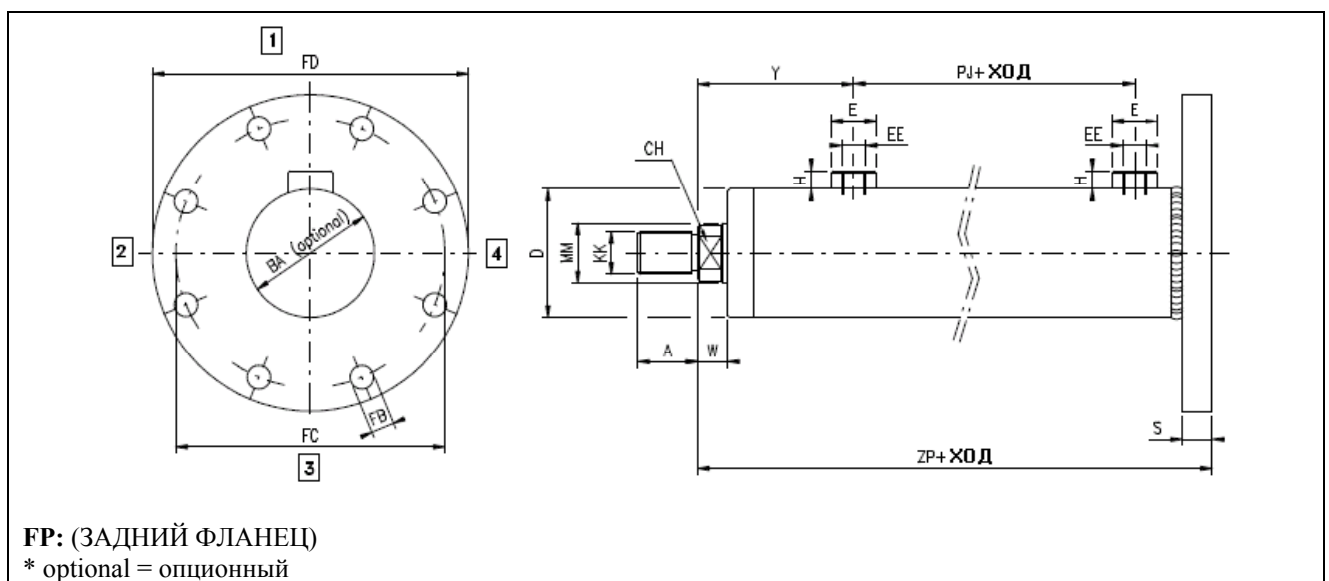
СЕ/50/22/100/ЕВ/0А....



AL	ММ штырь	СН	КК	A	CB	CD	CE	D	E	EE	H	L	MR	PJ	W	ZJ	XC	Y
40	22	18	M16x1,5	22	15	15	31	50	25	3/8"	16	25	16,5	48,5	13	130	155	64
	28	22	M20x1,5	28														
50	28	22	M20x1,5	28	20	20	40	60	25	3/8"	16	30	20	52	14	143	173	73
	36	30	M27x2	36														
63	36	30	M27x2	36	25	25	49	73	30	1/2"	18	35	25	49	16	150	185	79
	45	39	M33x2	45														
80	45	39	M33x2	45	30	30	60	95	30	1/2"	18	45	32	56	18	173	218	94
	56	48	M42x2	56														
100	56	48	M42x2	56	40	40	80	115	35	3/4"	20	55	42	57	20	190	245	105
	70	62	M48x2	63														
125	70	62	M48x2	63	50	50	90	140	35	3/4"	20	70	50	75	23	228	298	123
	90	80	M64x3	85														
160	90	80	M64x3	85	60	60	130	180	45	1"	25	80	58	76	25	260	340	140
	110	100	M80x3	95														
200	110	100	M80x3	95	70	70	140	240	45	1"	25	90	68	111	30	290	380	140
	140	128	M100x3	112														



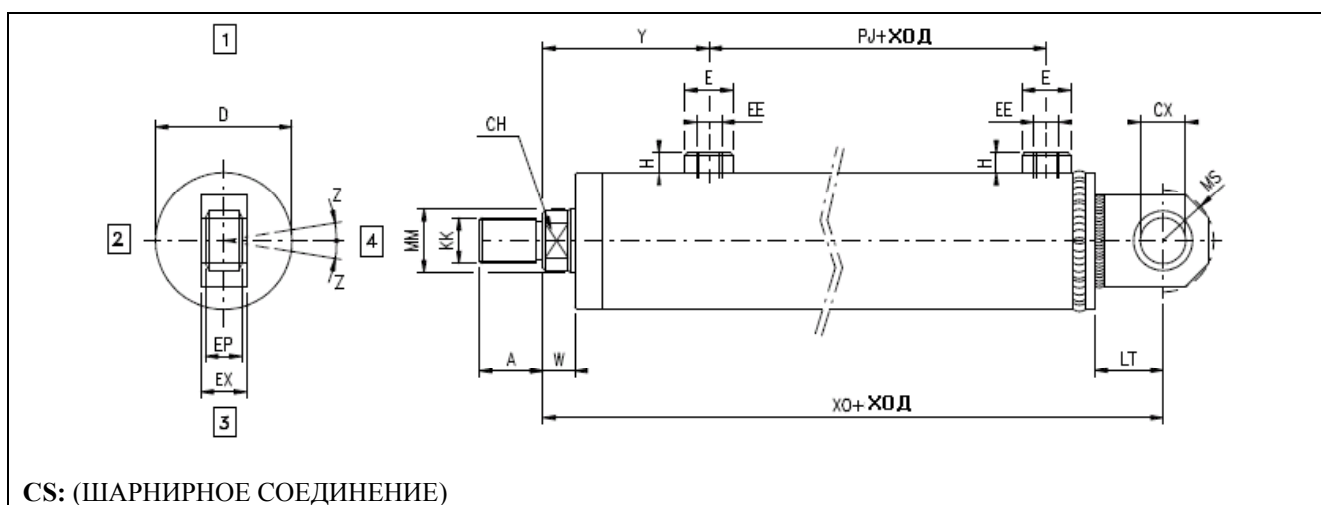
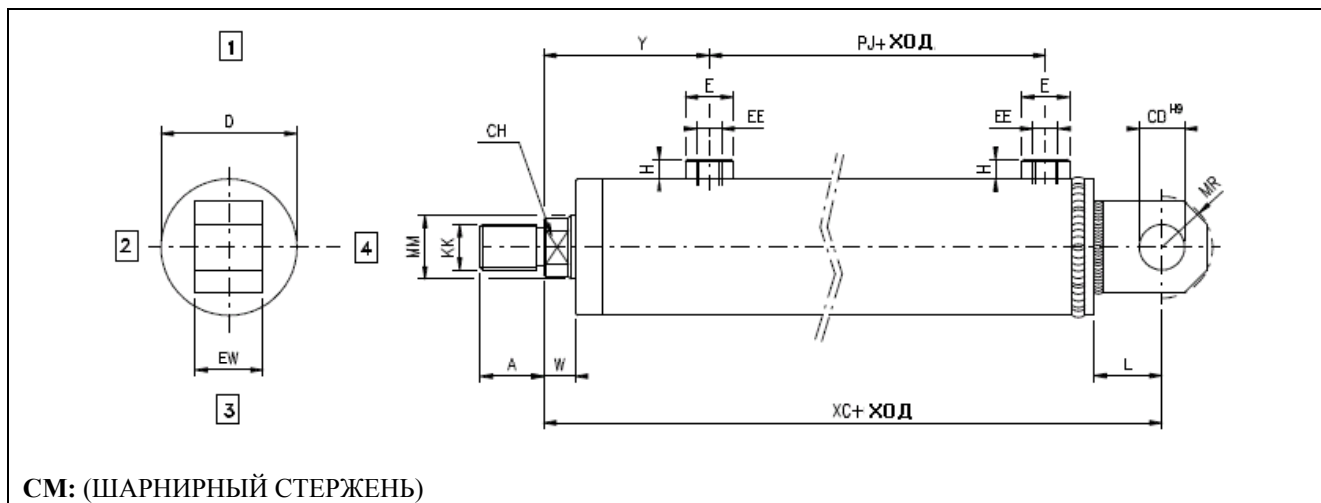
ФА: (ПЕРЕДНИЙ ФЛАНЕЦ)



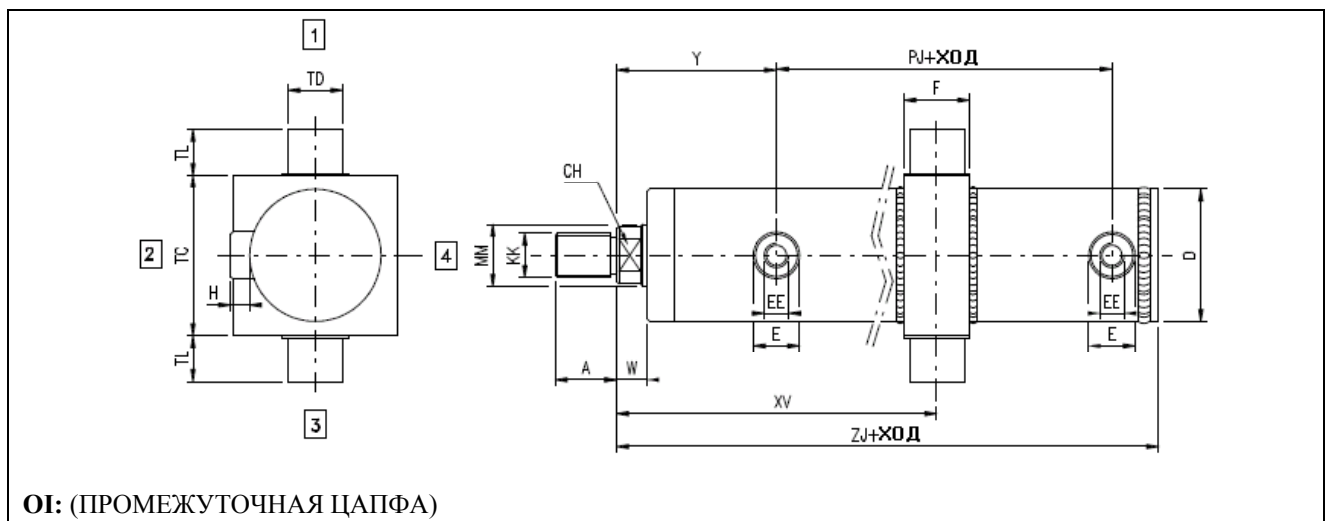
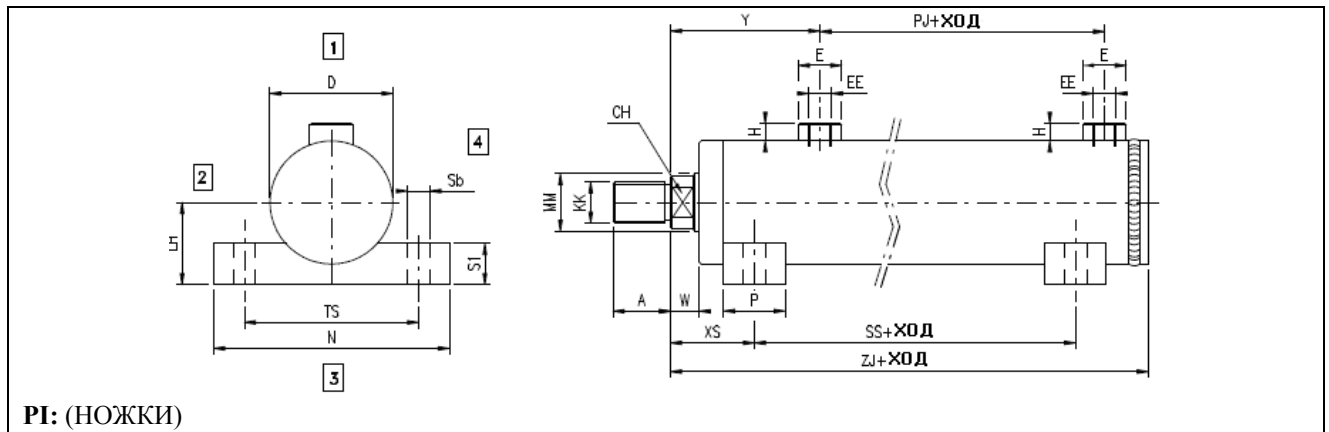
ФР: (ЗАДНИЙ ФЛАНЕЦ)

* optional = опционный

AL	ММ	Штырь	CH	KK	A	B	BA	D	E	EE	FB	FC	FD	H	PJ	S	VD	W	WC	Y	ZB	ZP
40	22	18	M16x1,5	22	50	50	50	25	3/8"	9	106	124	16	48,5	14	3	13	16	64	130	139	
	28	22	M20x1,5	28																		
50	28	22	M20x1,5	28	60	60	60	25	3/8"	11	126	148	16	52	14	4	14	18	73	143	150	
	36	30	M27x2	36																		
63	36	30	M27x2	36	70	70	73	30	1/2"	13,5	145	172	18	49	14	4	16	20	79	150	155	
	45	39	M33x2	45																		
80	45	39	M33x2	45	85	85	95	30	1/2"	17,5	165	200	18	56	20	4	18	22	94	173	183	
	56	48	M42x2	56																		
100	56	48	M42x2	56	106	106	115	35	3/4"	22	200	244	20	57	25	5	20	25	105	190	200	
	70	62	M48x2	63																		
125	70	62	M48x2	63	132	132	140	35	3/4"	22	235	280	20	75	30	5	23	28	123	228	243	
	90	80	M64x3	85																		
160	90	80	M64x3	85	160	160	180	45	1"	22	280	324	25	76	35	5	25	30	140	260	275	
	110	100	M80x3	95																		
200	110	100	M80x3	95	200	200	240	45	1"	26	340	390	25	111	40	5	30	35	140	290	305	
	140	128	M100x3	112																		



AL	ММ	Штырь	СН	КК	A	CD	CX	D	E	EE	EW	EX	EP	H	L	LT	MR	MS	PJ	W	XC	XO	Y	Z
40	22	18	M16x1,5	22	15	20	50	25	3/8"	28	19	16	16	25	38	16,5	25	48,5	13	155	168	64	9°	
	28	22	M20x1,5	28																				
50	28	22	M20x1,5	28	20	20	60	25	3/8"	30	19	16	16	30	38	20	25	52	14	173	181	73	9°	
	36	30	M27x2	36																				
63	36	30	M27x2	36	25	25	73	30	1/2"	36	23	20	18	35	45	24,5	27,5	49	16	185	195	79	7°	
	45	39	M33x2	45																				
80	45	39	M33x2	45	30	30	95	30	1/2"	42	28	22	18	45	51	31,5	32,5	56	18	218	224	94	6°	
	56	48	M42x2	56																				
100	56	48	M42x2	56	40	40	115	35	3/4"	56	35	28	20	55	69	42	50	57	20	245	259	105	7°	
	70	62	M48x2	63																				
125	70	62	M48x2	63	50	50	140	35	3/4"	68	40	35	20	70	88	50	61,5	75	23	298	316	123	6°	
	90	80	M64x3	85																				
160	90	80	M64x3	85	60	60	180	45	1"	80	50	44	25	80	100	58	70	76	25	340	360	140	6°	
	110	100	M80x3	95																				
200	110	100	M80x3	95	70	70	240	45	1"	85	55	49	25	90	115	68	82	111	30	380	405	140	6°	
	140	128	M100x3	112																				



AL	MM шток	CH	KK	A	D	E	EE	F	H	LH	N	P	PJ	Sb	SS	S1	TC	TD	TL	TS	W	XS	XV _{MIN}	XV _{MAX}	Y	ZJ
40	22	18	M16x1,5	22	50	25	3/8"	30	16	35	100	35	48,5	11	44	16	65	20	15	75	13	35	107	70+ ход	64	130
	28	22	M20x1,5	28																						
50	28	22	M20x1,5	28	60	25	3/8"	35	16	40	110	40	52	13	45	18	75	25	20	85	14	40	119	80+ ход	73	143
	36	30	M27x2	36																						
63	36	30	M27x2	36	73	30	1/2"	40	18	48	130	45	49	15	59	20	100	30	25	100	16	45	129	78+ ход	79	150
	45	39	M33x2	45																						
80	45	39	M33x2	45	95	30	1/2"	50	18	60	160	50	56	17	69	22	115	40	35	125	18	50	149	95+ ход	94	173
	56	48	M42x2	56																						
100	56	48	M42x2	56	115	35	3/4"	60	20	74	185	55	57	19	77	25	145	50	40	148	20	55	157	89+ ход	105	190
	70	62	M48x2	63																						
125	70	62	M48x2	63	140	35	3/4"	70	20	90	240	70	75	25	82	30	170	60	50	190	23	70	173	113+ ход	123	228
	90	80	M64x3	85																						
160	90	80	M64x3	85	180	45	1"	80	25	115	295	75	76	28	103	35	220	70	60	245	25	75	220	136+ ход	140	260
	110	100	M80x3	95																						
200	110	100	M80x3	95	240	45	1"	90	25	155	380	100	111	39	143	45	270	80	70	311	30	100	225	156+ ход	140	290
	140	128	M100x3	112																						