

Монтажные плиты типа ВА-214/*-AL

многопозиционные, для клапанов ISO 4401 размера 06, алюминиевые

Многопозиционные плиты типа ВА-214/*-AL для распределителей сделаны из алюминия и их монтажная поверхность соответствует международным стандартам ISO 4401.

Они обеспечивают ограниченное падение давления и сделаны из **ОДИНОЧНЫХ ПЛИТ** от 1 до 10 позиций для распределителей и модульных элементов ISO 4401 размера 06.

Основные характеристики: каналы P и T = G 1/2; боковые рабочие каналы A и B G 3/8; Q_{макс} = 80 л/мин; Q_{макс} рабочих каналов = 60 л/мин; P_{макс} = 210 бар
Замечание: для версий /M и /MH Q_{макс} = 35 л/мин;

По прочим техническим характеристикам см. раздел [2] и [3].

1 КОД МОДЕЛИ ДЛЯ ПЛИТ ТИПА ВА-214/*-AL

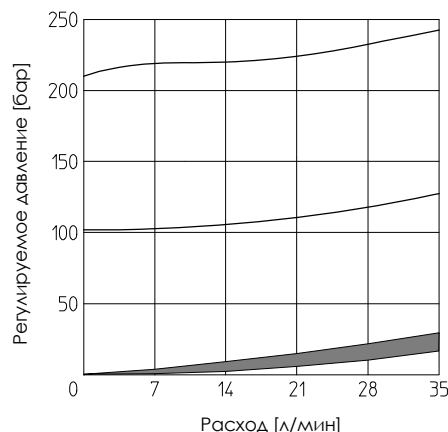
| | | | | | | | | | |
|--|---|----------|---|------------|---|--|---|-----------|--------------|
| ВА-214 | / | 5 | / | /MH | / | 210 | - | AL | ** |
| Тип плиты: ВА-214 = для клапанов ISO размера 06 По заказу возможны каналы А и В сзади | | | | | | -AL = из алюминия По заказу, возможно анодирование | | | Номер партии |
| Количество позиций: 1 = одна позиция 6 = шесть позиций 2 = две позиции 7 = семь позиций 3 = три позиции 8 = восемь позиций 4 = четыре позиции 9 = девять позиций 5 = пять позиций 10 = десять позиций | | | | | | Диапазон давления переливного клапана для версий /M и /MH: 100 = 100 бар 210 = 210 бар 250 = 250 бар | | | |
| | | | /M = с переливным картриджем прямого действия SP-CART M-5/** - см. табл. C010 (возможен также как запчасть) | | | /MH = с переливным клапаном типа SP-CART M-5, смонтированным с электромагнитным клапаном разгрузки | | | |

2 ТЕХНИЧЕСКИЕ ХАРАКТЕРИСТИКИ

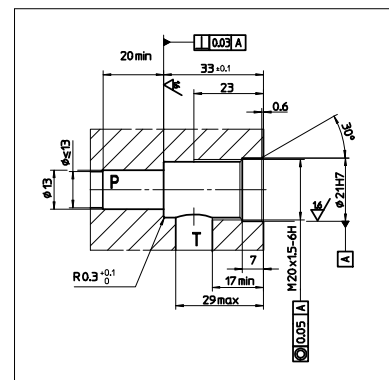
| | |
|--------------------------------|---|
| Монтажное положение | Горизонтальное или вертикальное положение |
| Температура окружающей среды | От -20°C до +70°C |
| Рабочая жидкость | Гидравлическое масло по DIN 51524 ... 535, по прочим жидкостям, свяжитесь с НАШИМ ТЕХНИЧЕСКИМ ОТДЕЛОМ |
| Рекомендуемая вязкость | 15 ÷ 100 сСт при 40°C (ISO VG 15 ÷ 100) |
| Класс чистоты рабочей жидкости | ISO 19/16, достигается при тонкости фильтрации 25 мкм и β ≥ 75 (рекомендуется только для версий /M и /MH) |
| Температура рабочей жидкости | -20°C +60°C (стандартные и /WG уплотнения) -20°C +80°C (уплотнения /PE) |

3 ГРАФИКИ РЕГУЛИРОВАНИЯ ДАВЛЕНИЯ/РАСХОДА ДЛЯ ВЕРСИЙ /M и /MH

| ОСНОВНЫЕ ХАРАКТЕРИСТИКИ ЗАКРЫТОГО ПЕРЕЛИВНОГО КЛАПАНА | |
|---|-------------------------|
| Код модели | Регулировочный диапазон |
| SP-CART M-5/100 | 3 ÷ 100 бар |
| SP-CART M-5/210 | 5 ÷ 210 бар |
| SP-CART M-5/250 | 7 ÷ 250 бар |
| Q _{макс} = 35 л/мин | |

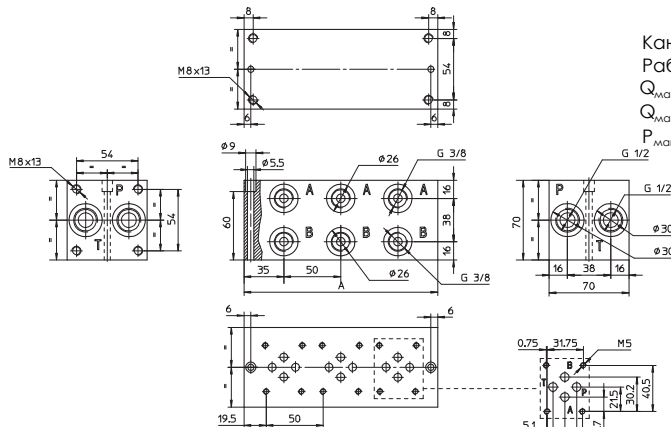
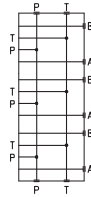


4 ПРИСОЕДИНИТЕЛЬНЫЕ РАЗМЕРЫ ДЛЯ SP-CART M-5/**



5 ГАБАРИТНЫЕ РАЗМЕРЫ ПЛИТ ТИПА ВА-214/*-AL [мм]

Гидравлическая схема



Каналы Р и Т = G 1/2
 Рабочие каналы А и В = G 3/8
 $Q_{\text{макс}} = 80$ л/мин
 $Q_{\text{макс}}$ рабочих каналов = 60 л/мин
 $P_{\text{макс}} = 210$ бар

Длина плиты зависит от количества позиций, как показано в таблице ниже

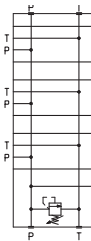
| Позиции | 1 | 2 | 3 | 4 | 5 | 6 | 7 | 8 | 9 | 10 |
|----------|----|-----|-----|-----|-----|-----|-----|-----|-----|-----|
| Размер А | 70 | 120 | 170 | 220 | 270 | 320 | 370 | 420 | 470 | 520 |

3-х позиционная версия показана на рисунке

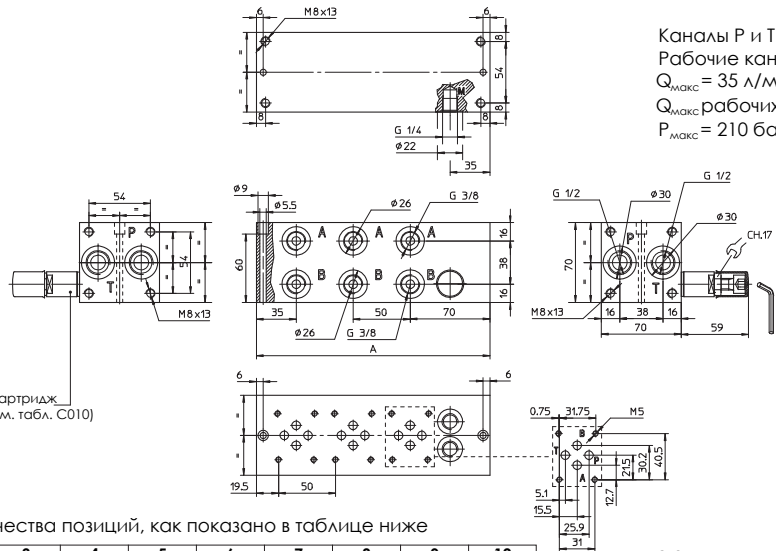
**Монтажная поверхность
ISO 4401-03-02-0-05**

6 ГАБАРИТНЫЕ РАЗМЕРЫ ПЛИТ ТИПА ВА-214/*/М/*-AL [мм]

Гидравлическая схема



Переливной картридж
SP-CART M5 (см. табл. C010)



Каналы Р и Т = G 1/2
 Рабочие каналы А и В = G 3/8
 $Q_{\text{макс}} = 35$ л/мин
 $Q_{\text{макс}}$ рабочих каналов = 35 л/мин
 $P_{\text{макс}} = 210$ бар

Длина плиты зависит от количества позиций, как показано в таблице ниже

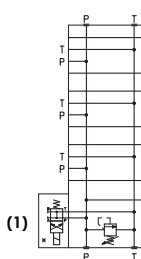
| Позиции | 1 | 2 | 3 | 4 | 5 | 6 | 7 | 8 | 9 | 10 |
|----------|-----|-----|-----|-----|-----|-----|-----|-----|-----|-----|
| Размер А | 105 | 155 | 205 | 255 | 305 | 355 | 405 | 455 | 505 | 555 |

3-х позиционная версия показана на рисунке

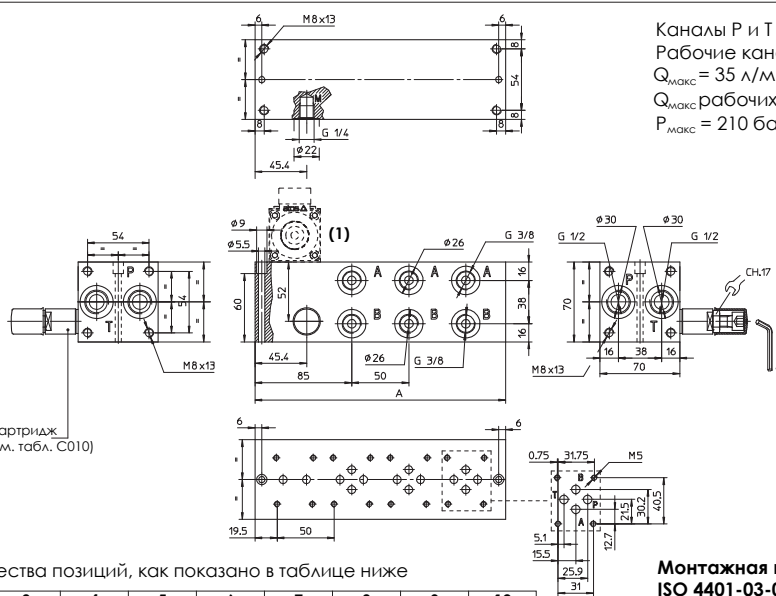
3-9

7 ГАБАРИТНЫЕ РАЗМЕРЫ ПЛИТ ТИПА ВА-214/*/МН/*-AL [мм]

Гидравлическая схема



Переливной картридж
SP-CART M5 (см. табл. C010)



Каналы Р и Т = G 1/2
 Рабочие каналы А и В = G 3/8
 $Q_{\text{макс}} = 35$ л/мин
 $Q_{\text{макс}}$ рабочих каналов = 35 л/мин
 $P_{\text{макс}} = 210$ бар

Длина плиты зависит от количества позиций, как показано в таблице ниже

| Позиции | 1 | 2 | 3 | 4 | 5 | 6 | 7 | 8 | 9 | 10 |
|----------|-----|-----|-----|-----|-----|-----|-----|-----|-----|-----|
| Размер А | 120 | 170 | 220 | 270 | 320 | 370 | 420 | 470 | 520 | 570 |

3-х позиционная плита показана на рисунке

**Монтажная поверхность
ISO 4401-03-02-0-05**

(1) Разгрузочный распределитель, в пунктирной линии, должен заказываться отдельно