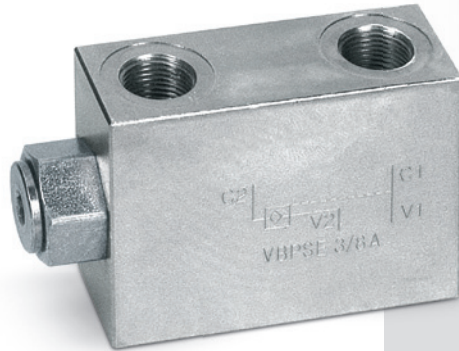




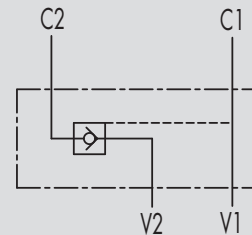
## 2.5 - VALVOLE DI BLOCCO A SEMPLICE EFFETTO A 4 VIE TIPO A

## 2.5 - SINGLE PILOT OPERATED CHECK VALVES TYPE A

TIPO/TYPE  
VBPSE A



SCHEMA IDRAULICO  
HYDRAULIC DIAGRAM



### IMPIEGO:

Valvola utilizzata per bloccare in posizione un cilindro in un solo senso, consentendo il flusso in una direzione ed impedendolo in senso contrario fino a quando non viene applicata la pressione di pilotaggio.

### MATERIALI E CARATTERISTICHE:

**Corpo:** acciaio zincato

**Componenti interni:** acciaio temprato termicamente e rettificato

**Guarnizioni:** BUNA N standard

**Tenuta:** a cono guidato. Non ammette trafilamenti

### MONTAGGIO:

Collegare V1 e V2 all'alimentazione, C1 al lato dell'attuatore con flusso libero e C2 al lato dell'attuatore dove si desidera la tenuta.

### A RICHIESTA:

- senza guarnizione OR sul pilota
- molla 1 Bar
- molla 8 Bar

### USE AND OPERATION:

These valves are used to block the cylinder in one direction. Flow is free in one direction and blocked in the reverse direction until pilot pressure is applied.

### MATERIALS AND FEATURES:

**Body:** zinc-plated steel.

**Internal parts:** hardened and ground steel

**Seals:** BUNA N standard

**Poppet type:** any leakage.

### APPLICATIONS:

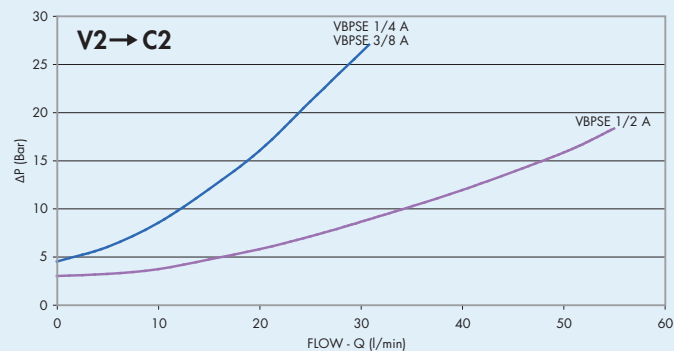
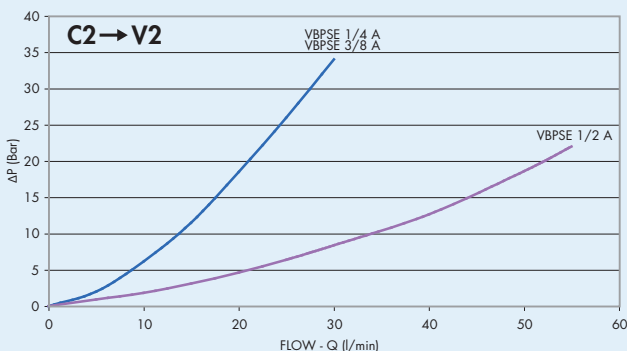
Connect V1 and V2 to the pressure flow, C1 to the free flow side of the actuator and C2 to the actuator's side you want the flow to be blocked.

### ON REQUEST

- without seal on pilot piston
- 1 Bar spring
- 8 Bar spring

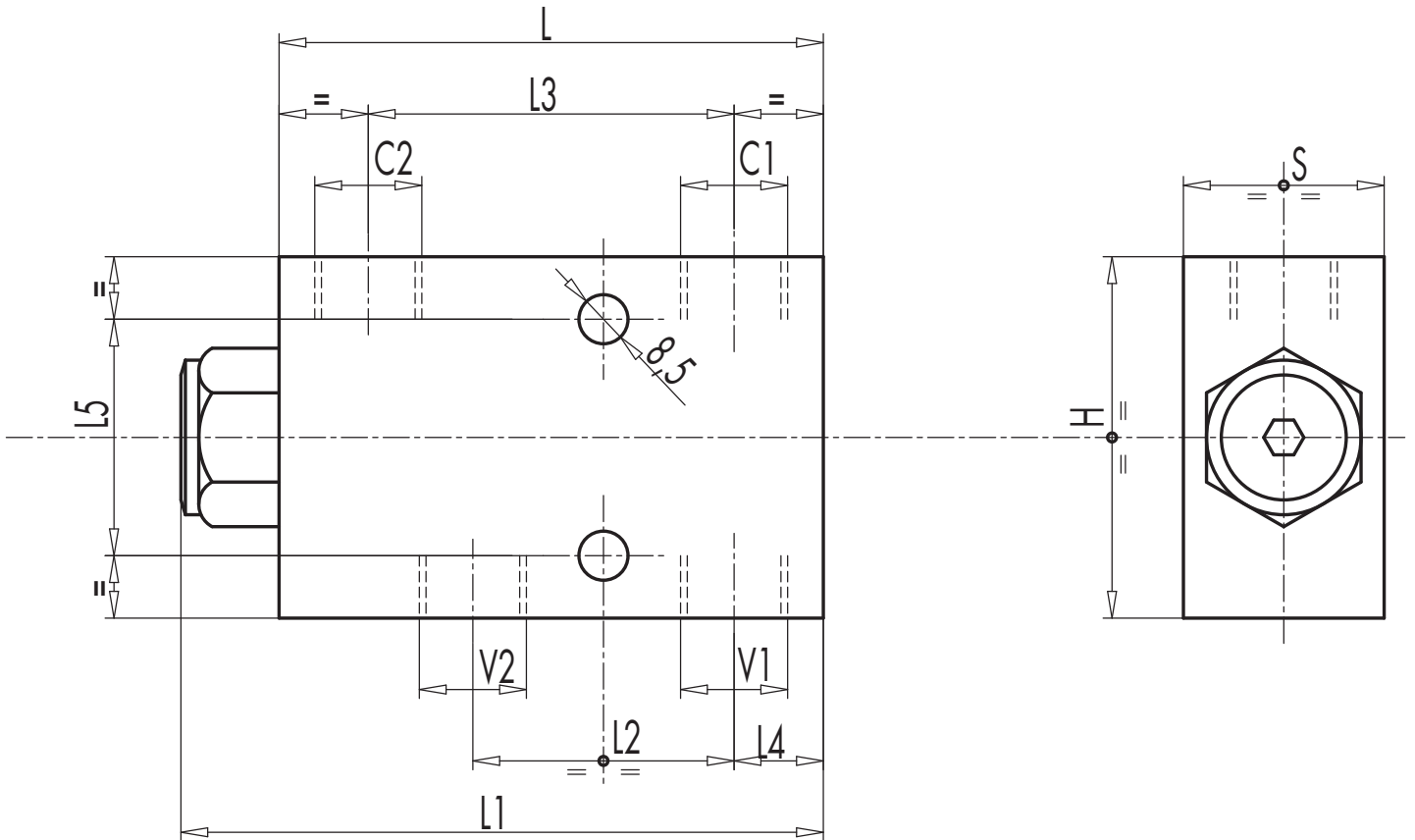
### PERDITE DI CARICO PRESSURE DROPS CURVE

Temperatura olio: 50°C - Viscosità olio: 30 cSt  
Oil temperature: 50°C - Oil viscosity: 30 cSt





CODICE CODE	SIGLA TYPE	RAPP.PILOT. PILOT RATIO	PORTATA MAX MAX FLOW Lt./min	PRESSIONE MAX MAX PRESSURE Bar	PRESSIONE APERTURA CRACKING PRESSURE Bar
<b>V0272</b>	VBPSE 1/4" A	1 : 5,5	20	350	4,5
<b>V0274</b>	VBPSE 3/8" A	1 : 5,5	30	350	4,5
<b>V0276</b>	VBPSE 1/2" A	1 : 4,5	55	350	3



CODICE CODE	SIGLA TYPE	V1-V2 C1-C2	L	L1	L2	L3	L4	L5	H	S	PESO WEIGHT
		GAS	mm	mm	mm	mm	mm	mm	mm	mm	Kg
<b>V0272</b>	VBPSE 1/4" A	G 1/4"	80	96	33,5	50	15	40	60	30	1,028
<b>V0274</b>	VBPSE 3/8" A	G 3/8"	80	96	33,5	50	15	40	60	30	0,996
<b>V0276</b>	VBPSE 1/2" A	G 1/2"	105	121	49	70	17,5	40	80	35	2,000