

OIII T



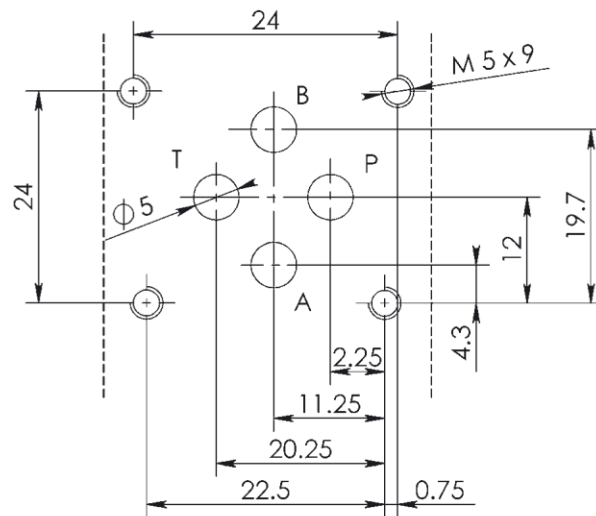
Blocchi CETOP
Коллекторные блоки CETOP

Con il fine di migliorare costantemente la qualità dei nostri prodotti, ci riserviamo il diritto di modificarne in qualsiasi momento le caratteristiche.

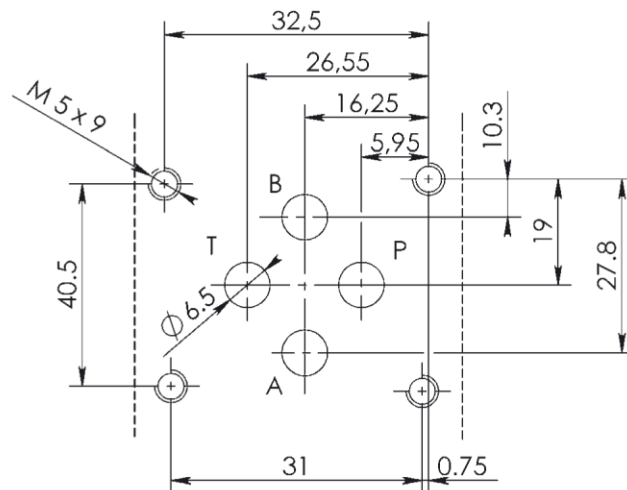
В целях непрерывного совершенствования качества своей продукции мы сохраняем за собой право на внесение изменений в характеристики в любой момент.

СЕТОР 2 - NG 04	1÷3
СЕТОР 3 - NG 06	4÷15
СЕТОР 5 - NG 010	16÷23
ACCESSORI - ПРИНАДЛЕЖНОСТИ	24÷26

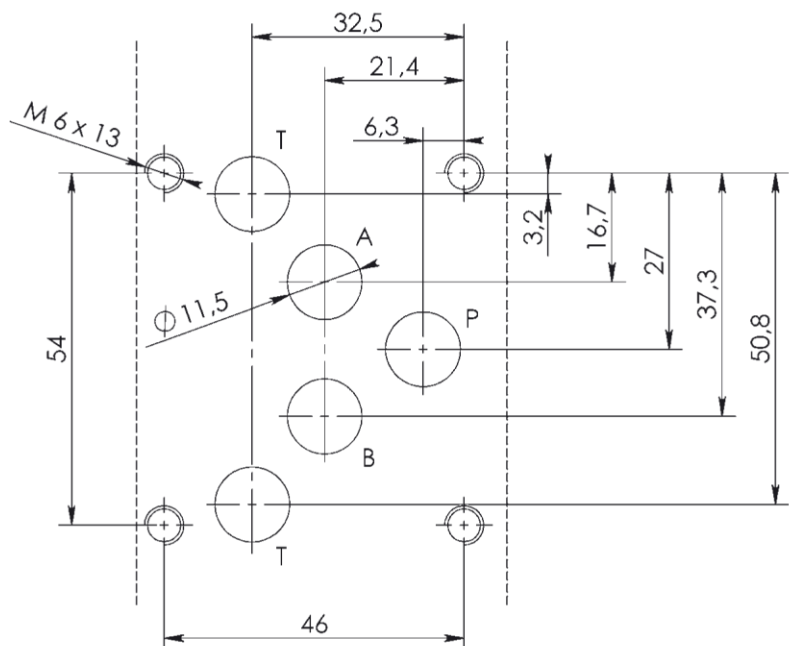
**CETOP 2
NG 04**



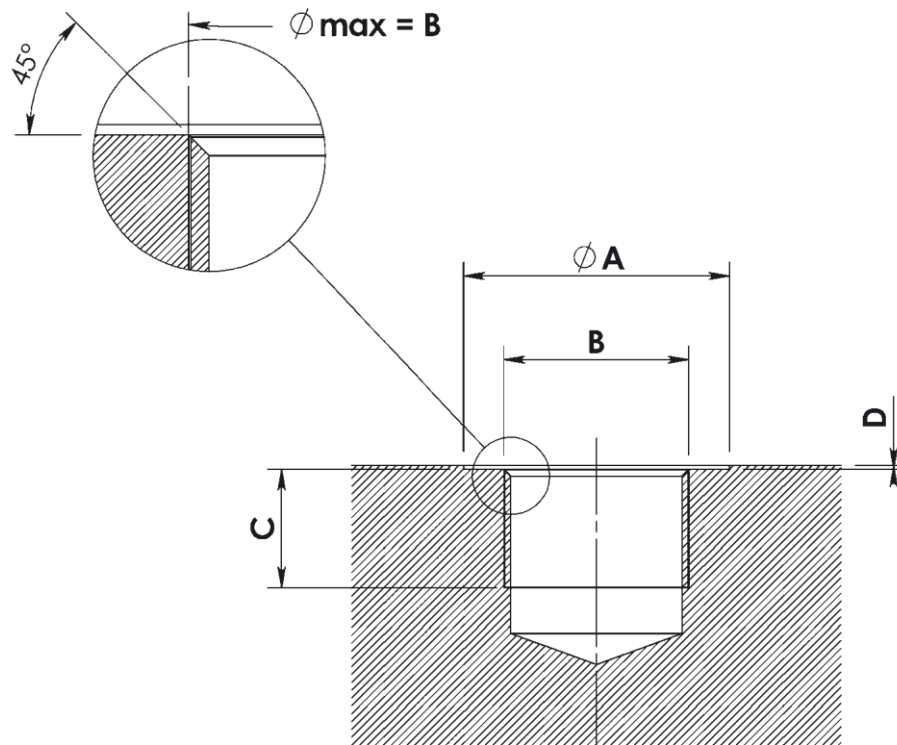
**CETOP 3
NG 06**



**CETOP 5
NG 10**



АТТАСЧИ (DIN 3852/2) ПОРТЫ (DIN 3852/2)



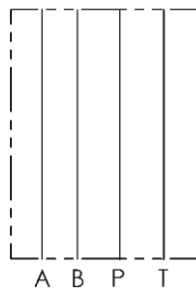
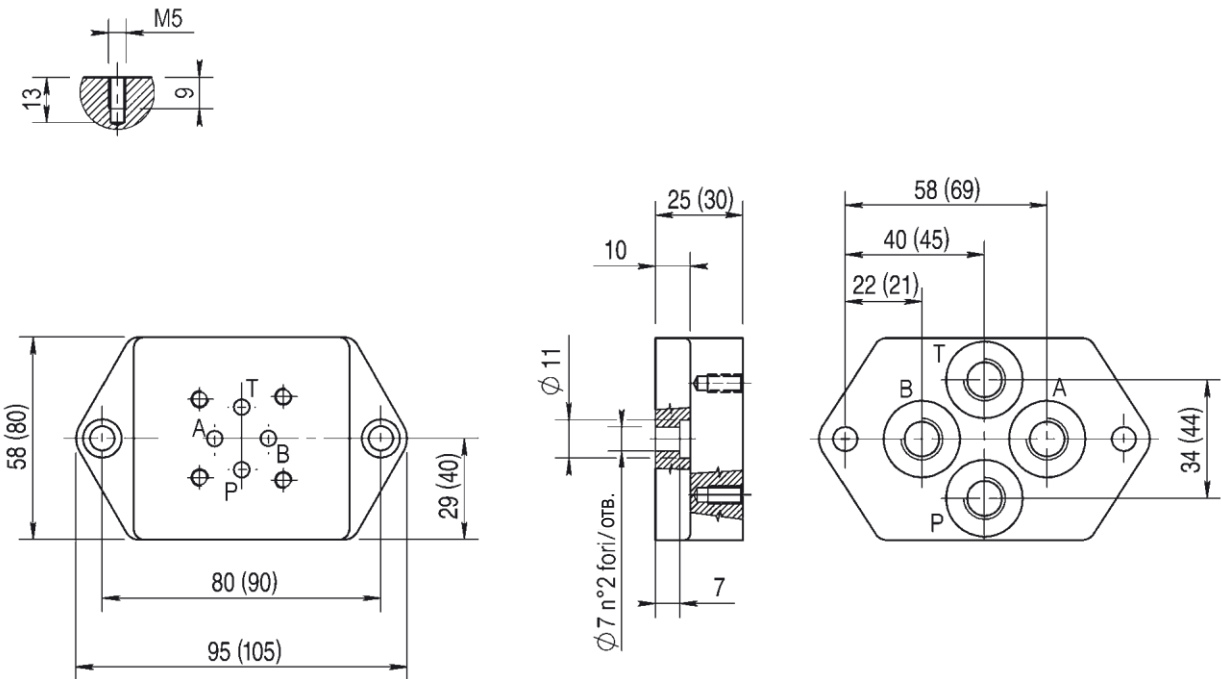
Filettatura Резьба UNI-ISO 228	A *	C	D макс.
G 1/8	17	9	1
G 1/4	22	13	1
G 3/8	26	13	1
G 1/2	30	15	1,5
G 3/4	38	17	1,5
G 1	46	19	2
G 1 1/4	57	29	2

* Non conforme alla norma / Не соответствует стандарту

BASE CON COLLEGAMENTO
P - T - A - B POSTERIORE
ОДНА ОПОРНАЯ ПЛИТА С ЗАДНИМИ
ОТВЕРСТИЯМИ P - T - A - B
СЕТОР 2 - NG 04



Foro fissaggio CETOP
Монтажные отверстия CETOP



Versione standard in ghisa
В стандартном исполнении из чугуна

Pressione massima = 300 bar
Макс. рабочее давление – 300 бар

Esempio codice di ordinazione - Пример заказа

BSG 04 A P

Base in ghisa
Чугунная опорная плита

CETOP 2 - NG 04

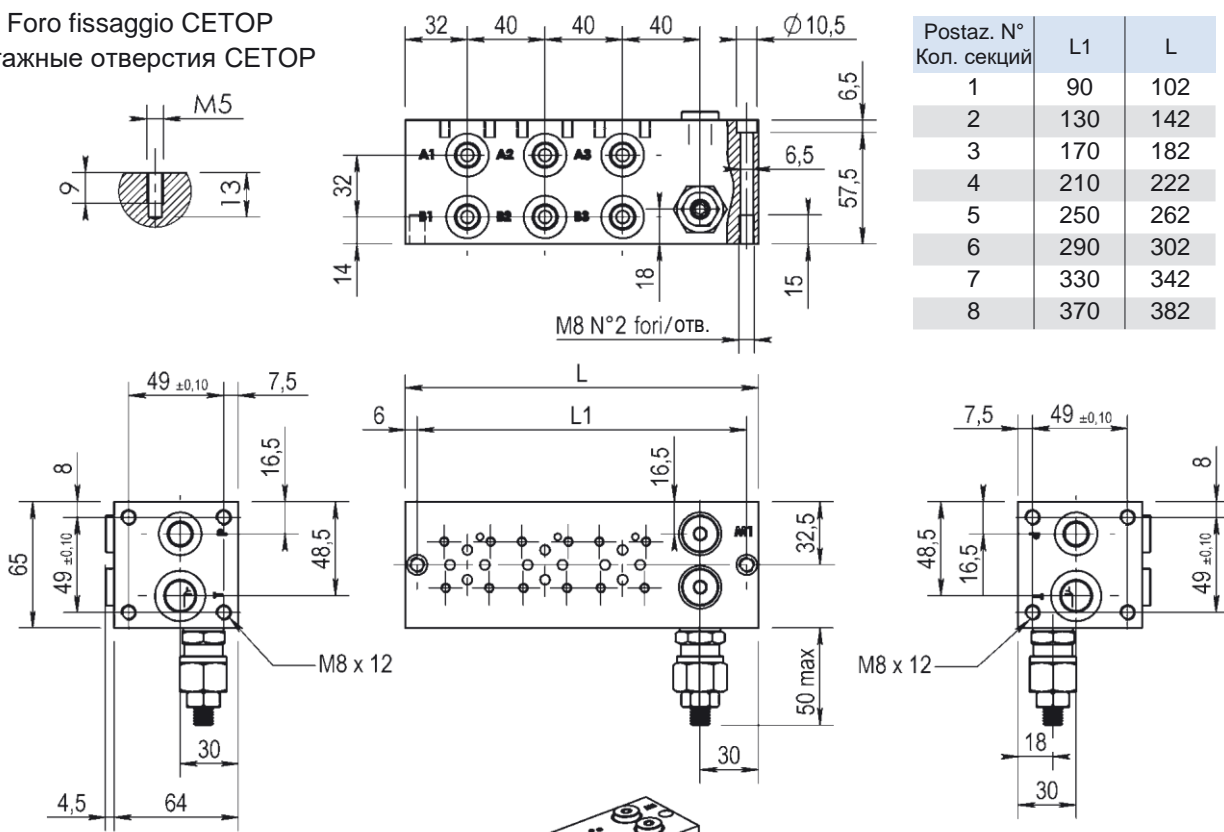
(P - T - A - B) G1/4

(P - T - A - B) posteriori
Задние отверстия (P - T - A - B)

BLOCCO MULTIPLO ATTACCHI LATERALI
COLLEGAMENTO PARALLELO
МОНОБЛОК С БОКОВЫМИ ОТВЕРСТИЯМИ
С ПАРАЛЛЕЛЬНЫМ СОЕДИНЕНИЕМ
СЕТОР 2 - NG 04

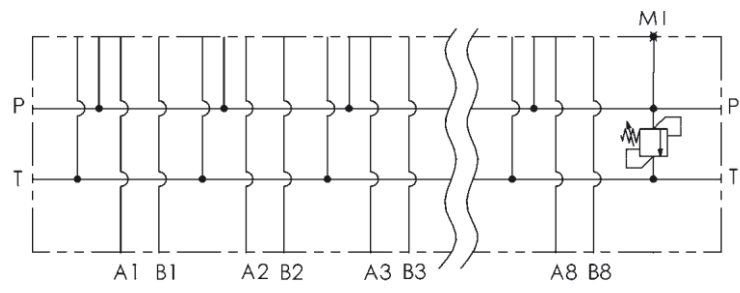


Foro fissaggio CETOP
Монтажные отверстия CETOP



Postaz. N° Кол. секций	L1	L
1	90	102
2	130	142
3	170	182
4	210	222
5	250	262
6	290	302
7	330	342
8	370	382

M1 = G1/4
Presa manometro
Контрольная точка



Versione standard in alluminio
В стандартном исполн. из алюминия
Pressione massima di lavoro = 300 bar
Макс. рабочее давление – 300 бар
Caratteristiche valvola di massima
vedere a pagina 24
См. подробные данные
разгрузочного клапана на стр. 24

Esempio codice di ordinazione - Пример заказа

BMA 04 P 1 L # # - # — 05 – (5-50 бар)
— 20 – (30-210 бар)
— 35 – (100-350 бар)

Monoblocco alluminio
Алюминиевый моноблок

СЕТОР 2 - NG 04

Collegamento in parallelo
Параллельное соединение

Attacchi - Отверстия (T = G3/8 P - A - B = G1/4)

z = predisposta per valvole
механообработка для разгруз. клапана
x = con valvola di max
со встроенным разгрузочным клапаном

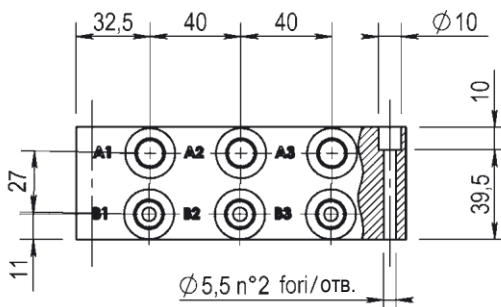
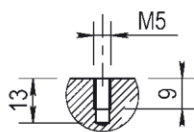
1 - 2 - 3 - 4 - 5 - 6 - 7 - 8
Numero postazioni - Количество секций

Configurazione con attacchi laterali
Боковые отверстия

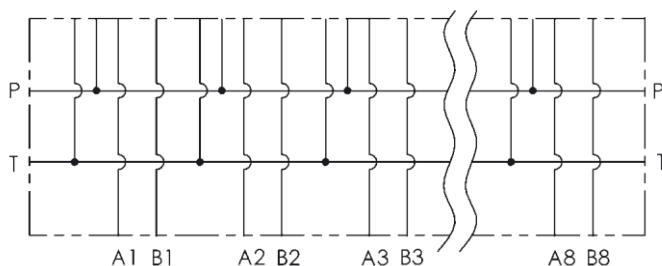
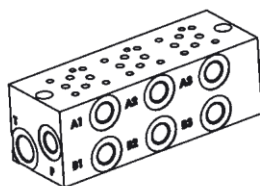
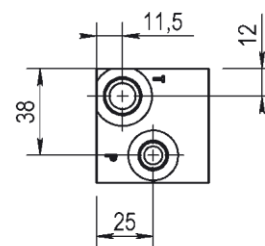
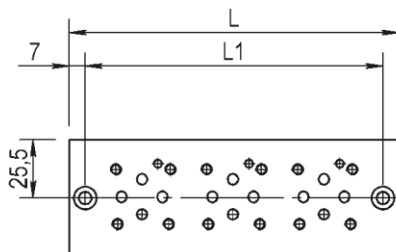
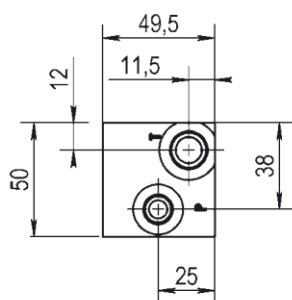
BLOCCO MULTIPLO ATTACCHI LATERALI
COLLEGAMENTO PARALLELO
МОНОБЛОК С БОКОВЫМИ ОТВЕРСТИЯМИ
С ПАРАЛЛЕЛЬНЫМ СОЕДИНЕНИЕМ
SETOP 2 - NG 04



Foro fissaggio SETOP
Монтажные отверстия SETOP



Postaz. N° Кол. секций	L1	L
1	51	65
2	91	105
3	131	145
4	171	185
5	211	225
6	251	265
7	291	305
8	331	345



Versione standard in alluminio
В стандартном исполн. из алюминия

Pressione massima di lavoro = 300 bar
Макс. рабочее давление – 300 бар

Esempio codice di ordinazione - Пример заказа

BMA 04 P 1 L #

Monoblocco alluminio
Алюминиевый моноблок

SETOP 2 - NG 04

Collegamento in parallelo
Параллельное соединение

Attacchi - Отверстия (T = G3/8 P - A - B = G1/4)

1 - 2 - 3 - 4 - 5 - 6 - 7 - 8
Numero postazioni - Количество секций

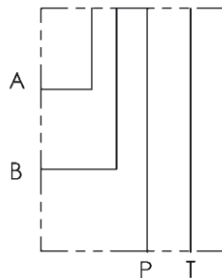
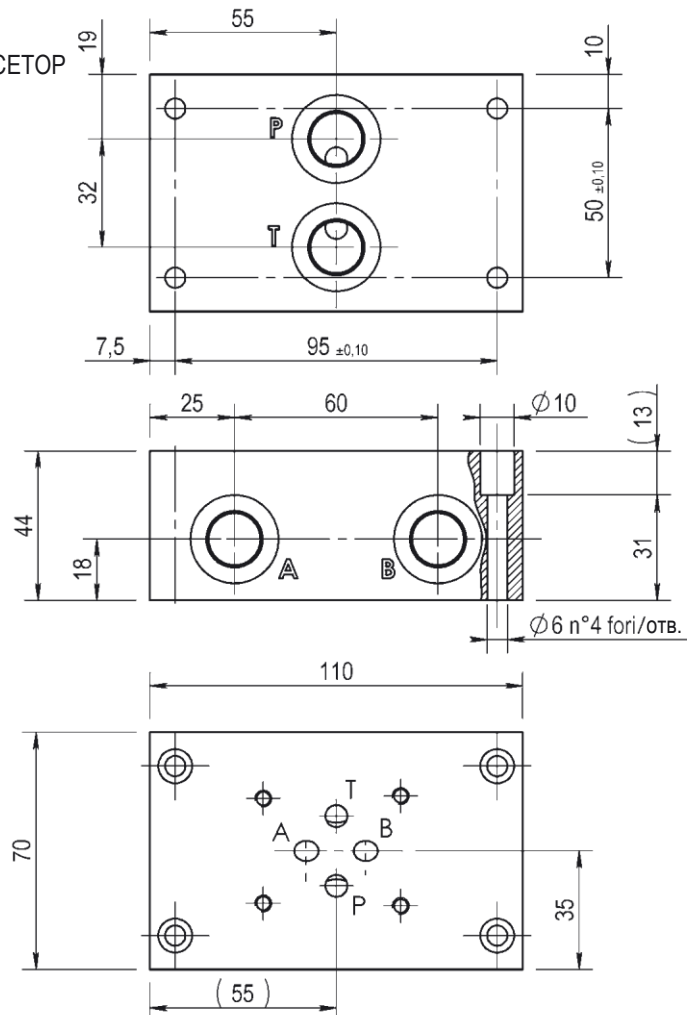
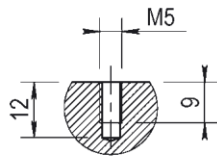
Configurazione con attacchi laterali
Боковые отверстия

BASE CON COLLEGAMENTO
P - T POSTERIORI e A - B LATERALI
ОДНА ОПОРНАЯ ПЛИТА С ЗАДНИМИ P - T
и БОКОВЫМИ ОТВЕРСТИЯМИ A - B

DIIT

SETOP 3 - NG 06

Foro fissaggio SETOP
Монтажные отверстия SETOP



Versione standard in alluminio
В стандартном исполнении из алюминия

Pressione massima di lavoro = 300 bar
Макс. рабочее давление – 300 бар

Esempio codice di ordinazione - Пример заказа

BSA 06 # PL

Base in alluminio
Алюминиевая опорная плита

SETOP 3 - NG 06

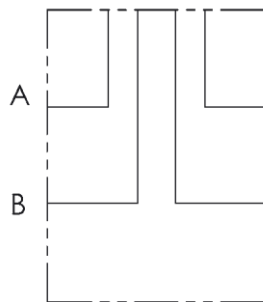
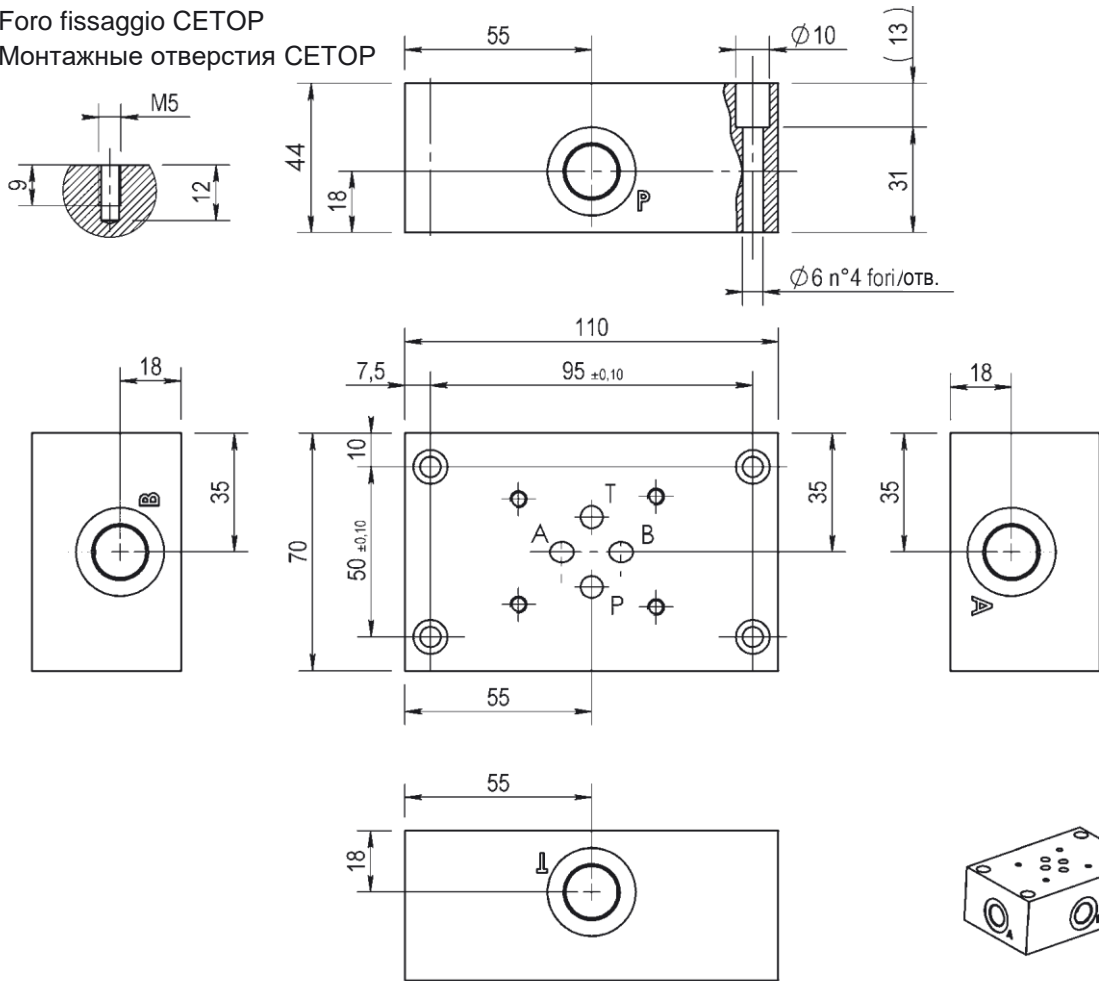
A = (P - T - A - B) G1/4
B = (P - T - A - B) G3/8

(P - T) posteriori e (A - B) laterali
Задние (P - T) и боковые отверстия (A - B)

SETOP 3 - NG 06

Foro fissaggio SETOP

Монтажные отверстия SETOP



P Versione standard in alluminio
B стандартном исполнении из алюминия

Pressione massima di lavoro = 300 bar
Макс. рабочее давление – 300 бар

Esempio codice di ordinazione - Пример заказа

BSA 06 # L

Base in alluminio
Алюминиевая опорная плита

SETOP 3 - NG 06

A = (P - T - A - B) G1/4

B = (P - T - A - B) G3/8

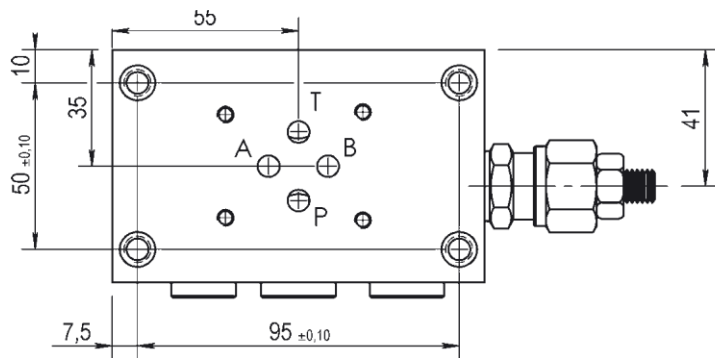
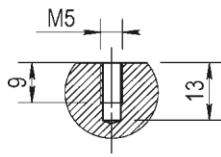
(P - T - A - B) laterali a croce
Радиальные боковые
отверстия (P - T - A - B)

BASE CON COLLEGAMENTO
P - T POSTERIORI e A - B LATERALI
ОДНА ОПОРНАЯ ПЛИТА С ЗАДНИМИ P - T
и БОКОВЫМИ ОТВЕРСТИЯМИ A - B

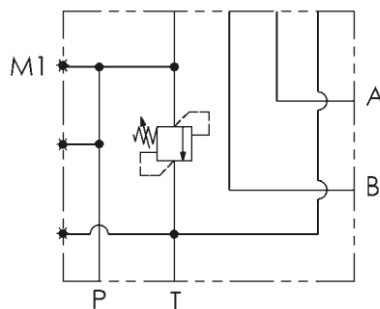
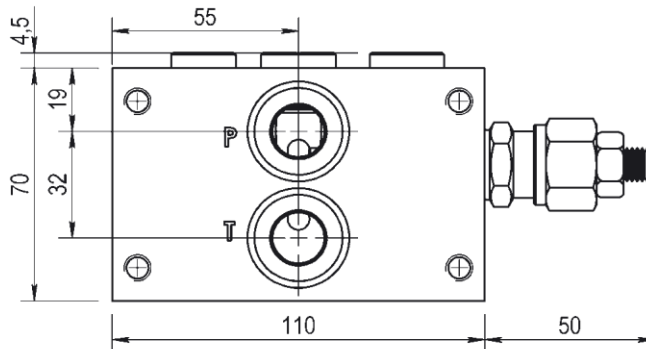
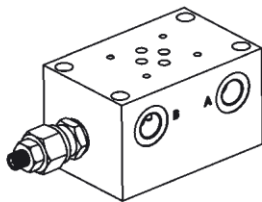
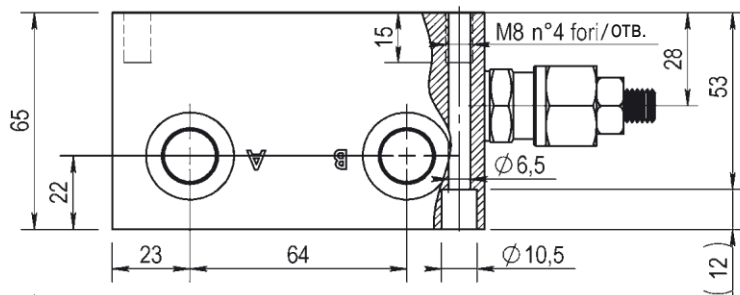
DIIT

SETOP 3 - NG 06

Foro fissaggio SETOP
Монтажные отверстия SETOP



M1 = G1/4
Presse manometro
Контрольная точка



Versione standard in alluminio
В стандартном исполнении из алюминия

Pressione massima di lavoro = 300 bar
Макс. рабочее давление – 300 бар

Caratteristiche valvola di massima
vedere a pagina 24
См. подробные данные
разгрузочного клапана на стр. 24

Esempio codice di ordinazione - Пример заказа

BSA 06 # PL # - # — 05 – (5-50 бар)
— 20 – (30-210 бар)
— 35 – (100-350 бар)

Base in alluminio
Алюминиевая опорная плита

SETOP 3 - NG 06

A = (P - T - A - B) G1/4
B = (P - T - A - B) G3/8

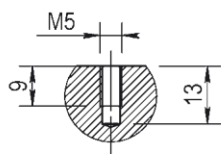
z = predisposta per valvole
механообработка для разгруз. клапана
x = con valvola di max
со встроенным разгрузочным клапаном

(P - T) posteriori e (A - B) laterali
Задние (P - T) и боковые отверстия (A - B)

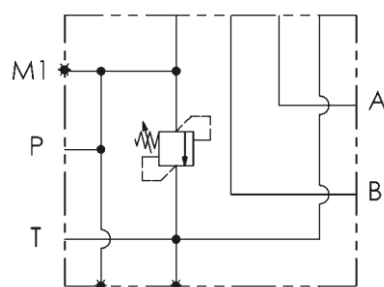
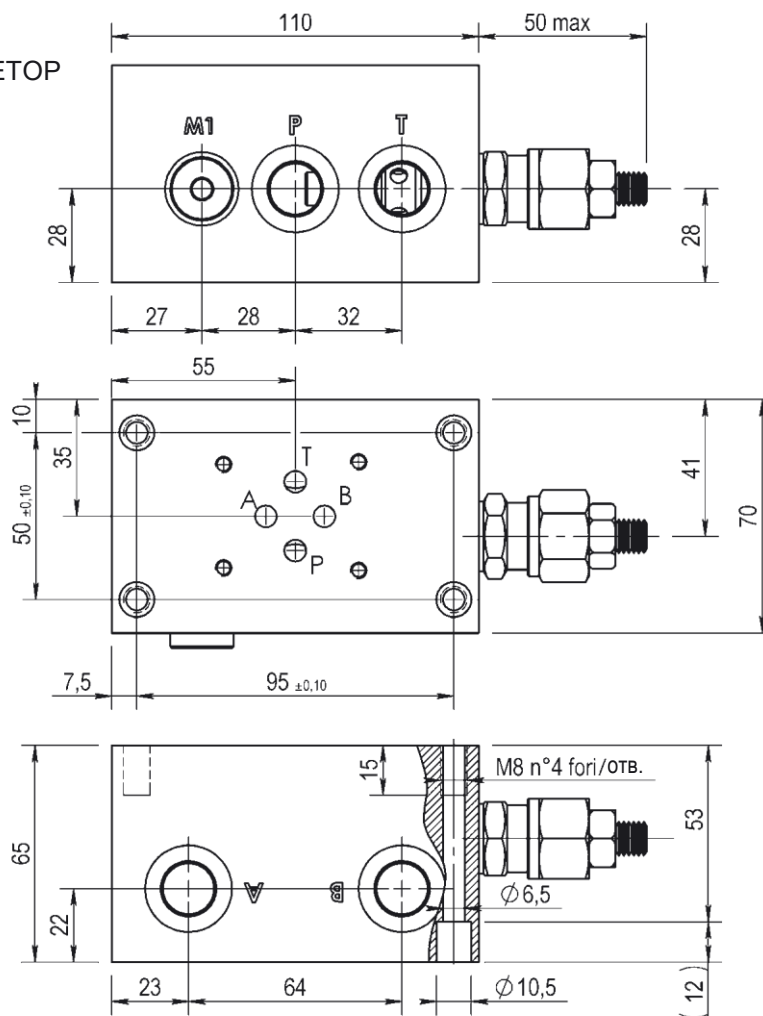
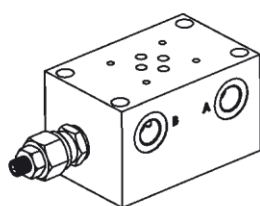
BASE CON COLLEGAMENTO
P - T LATERALI e A - B LATERALI
ОДНА ОПОРНАЯ ПЛИТА С БОКОВЫМИ
ОТВЕРСТИЯМИ P - T - A - B
СЕТОР 3 - NG 06



Foro fissaggio CETOP
Монтажные отверстия CETOP



M1 = G1/4
Presa manometro
Контрольная точка



Versione standard in alluminio
В стандартном исполнении из алюминия

Pressione massima di lavoro = 300 bar
Макс. рабочее давление – 300 бар

Caratteristiche valvola di massima
vedere a pagina 24
См. подробные данные
разгрузочного клапана на стр. 24

Esempio codice di ordinazione - Пример заказа

BSA 06 # LL # - # — 05 – (5-50 бар)
20 – (30-210 бар)
35 – (100-350 бар)

Base in alluminio
Алюминиевая опорная плита

CETOP 3 - NG 06

A = (P - T - A - B) G1/4
B = (P - T - A - B) G3/8

z = predisposta per valvole
механообработка для разгруз. клапана
x = con valvola di max
со встроенным разгрузочным клапаном

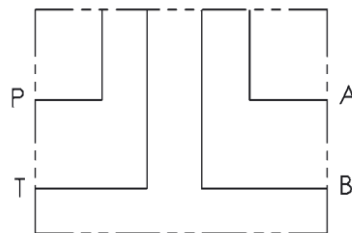
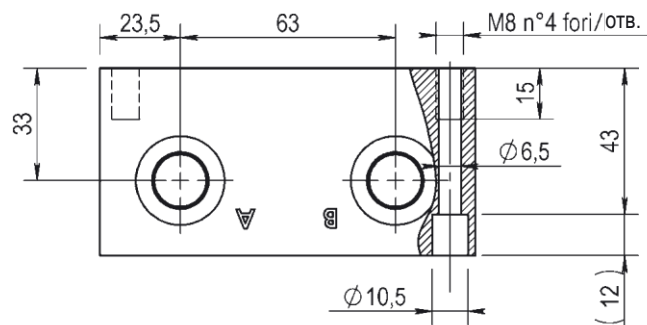
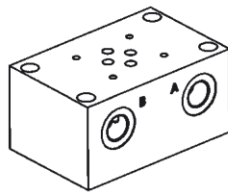
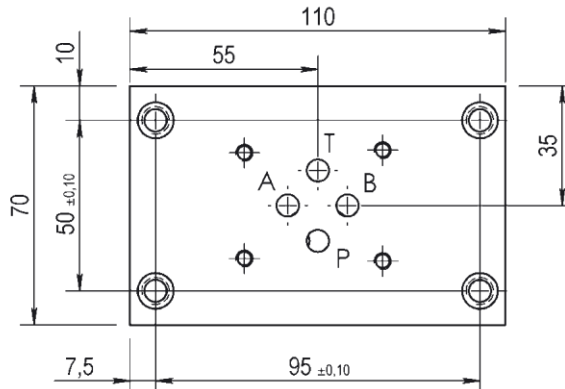
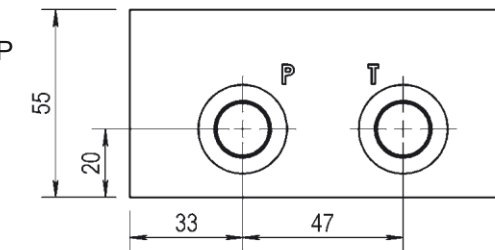
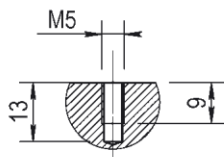
(P - T) laterali e (A - B) laterali
Боковые отверстия (P - T - A - B)

BASE CON COLLEGAMENTO
 P - T - A - B LATERALI LATO OPPOSTO
 ОДНА ОПОРНАЯ ПЛИТА
 С ЗАДНИМИ ОТВЕРСТИЯМИ P - T - A - B
 С ПРОТИВОПОЛОЖНОЙ СТОРОНЫ
SETOP 3 - NG 06



Foro fissaggio SETOP

Монтажные отверстия SETOP



Versione standard in alluminio

В стандартном исполнении из алюминия

Pressione massima di lavoro = 300 bar

Макс. рабочее давление – 300 бар

Esempio codice di ordinazione - Пример заказа

BSA 06 # LL

Base in alluminio
 Алюминиевая опорная плита

SETOP 3 - NG 06

A = (P - T - A - B) G1/4

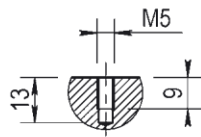
B = (P - T - A - B) G3/8

(P - T - A - B) laterali lato opposto
 Боковые отверстия (P - T - A - B)

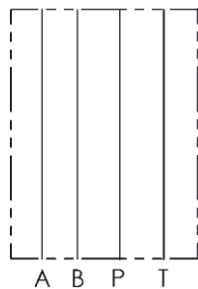
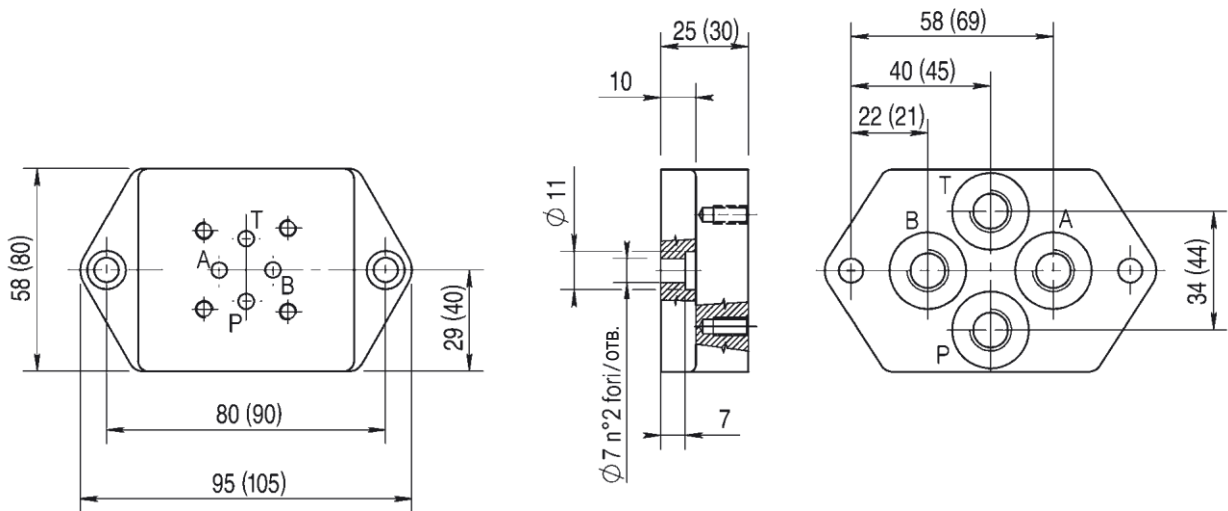
BASE CON COLLEGAMENTO
P - T - A - B POSTERIORE
ОДНА ОПОРНАЯ ПЛИТА С
ЗАДНИМИ ОТВЕРСТИЯМИ P - T -
СЕТОР 3^B NG 06



Foro fissaggio CETOP
Монтажные отверстия CETOP



N.B.: Le quote tra parentesi sono da riferirsi alla piastra con attacchi G3/8 e indicano le uniche variazioni
Примечание. Размеры в скобках указаны для опорной плиты с отверстиями G3/8



Versione standard in ghisa
В стандартном исполнении из чугуна

Pressione massima = 300 bar
Макс. рабочее давление – 300 бар

Esempio codice di ordinazione - Пример заказа

BSG 06 # P

Base in ghisa
Чугунная опорная плита

СЕТОР 3 - NG 06

A = (P - T - A - B) G1/4

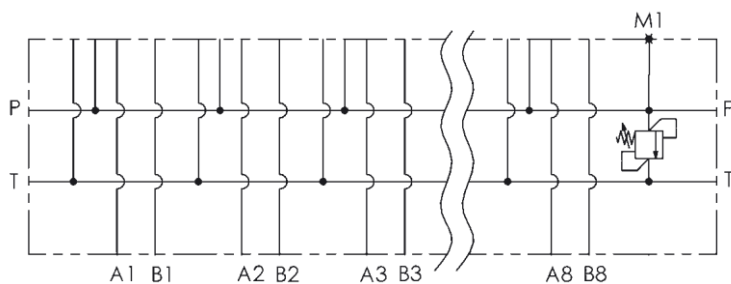
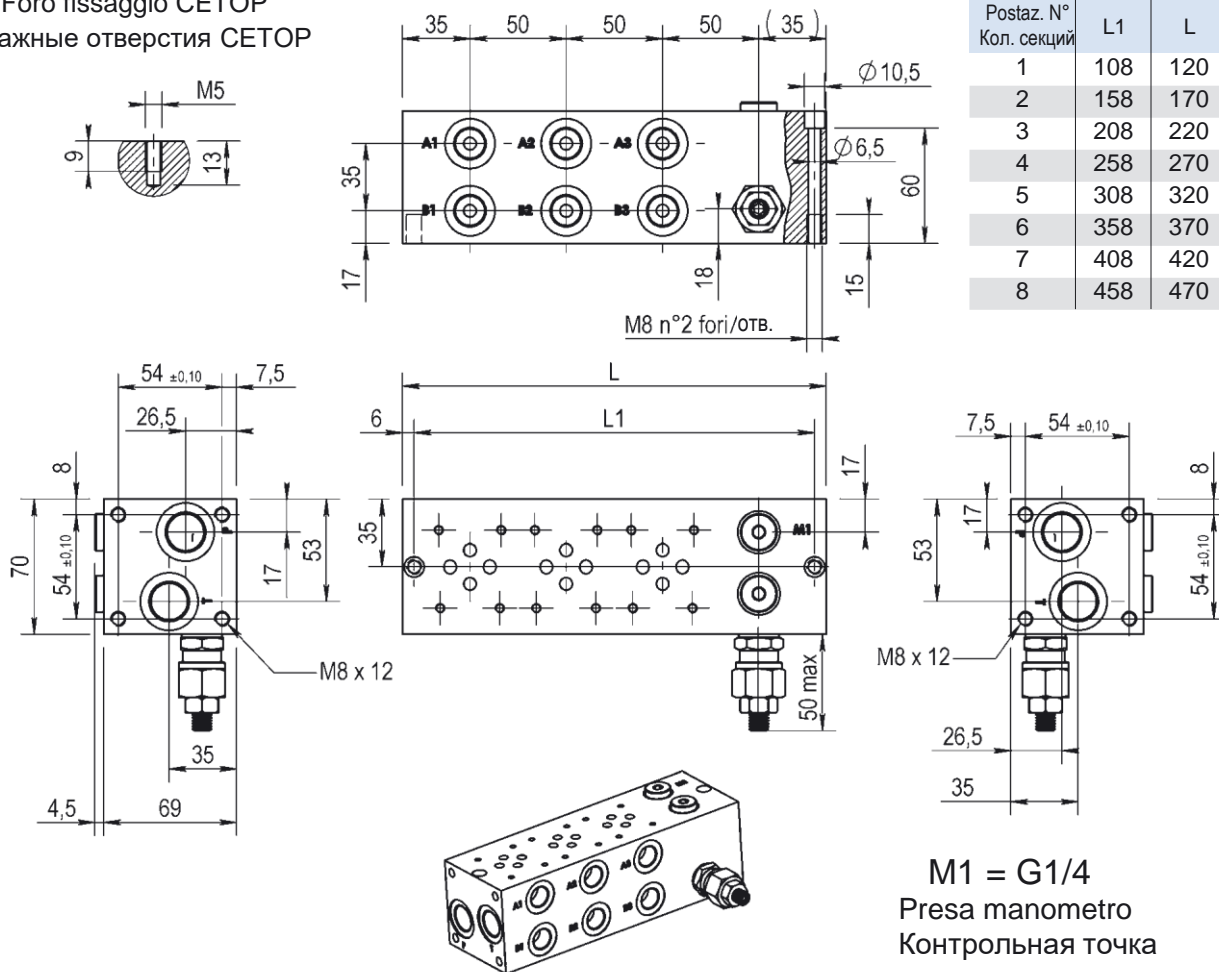
B = (P - T - A - B) G3/8

(P - T - A - B) posteriori
Задние отверстия (P - T - A - B)

BLOCCO MULTIPLO ATTACCHI LATERALI
COLLEGAMENTO PARALLELO
МОНОБЛОК С БОКОВЫМИ ОТВЕРСТИЯМИ
С ПАРАЛЛЕЛЬНЫМ СОЕДИНЕНИЕМ
СЕТОР 3 - NG 06



Foro fissaggio CETOP
Монтажные отверстия CETOP



Versione standard in alluminio
В станд. исполнении из алюминия

Pressione massima di lavoro = 300 bar
Макс. рабочее давление – 300 бар

Caratteristiche valvola
di massima vedere a pagina 24
См. подробные данные
разгрузочного клапана на стр. 24

Esempio codice di ordinazione - Пример заказа

BMA 06 P 2 L # # - # — 05 – (5-50 бар)
— 20 – (30-210 бар)
— 35 – (100-350 бар)

Monoblocco alluminio
Алюминиевый моноблок

СЕТОР 3 - NG 06

Collegamento in parallelo
Параллельное соединение

Attacchi - Отверстия (P - T = G1/2 A - B = G3/8)

z = predisposta per valvole
механообработка для разгруз. клапана
x = con valvola di max
со встроенным разгрузочным клапаном

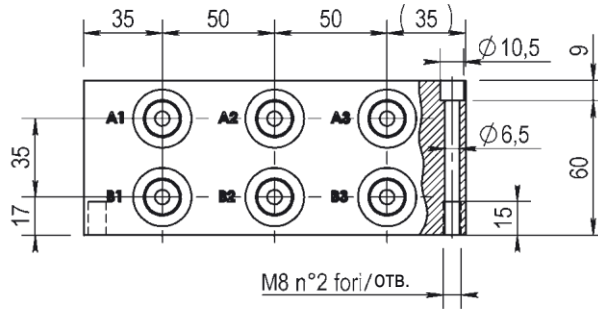
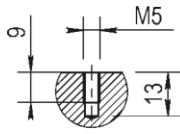
1 - 2 - 3 - 4 - 5 - 6 - 7 - 8
Numero postazioni - Количество секций

Configurazione con attacchi laterali
Боковые отверстия

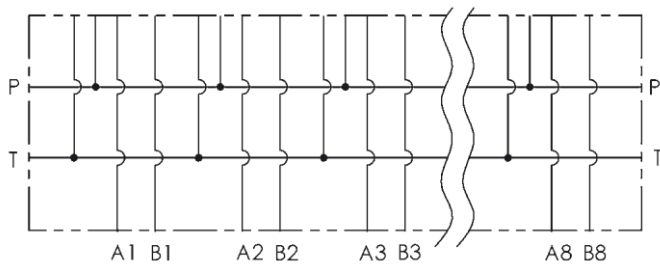
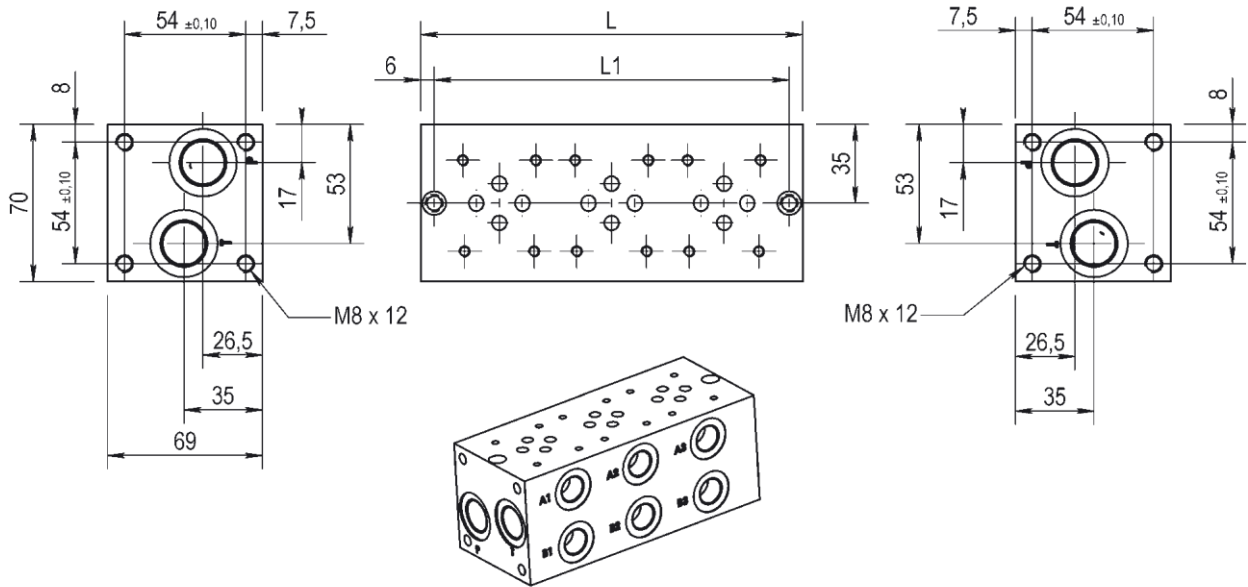
BLOCCO MULTIPOLO ATTACCHI LATERALI
COLLEGAMENTO PARALLELO
МОНОБЛОК С БОКОВЫМИ ОТВЕРСТИЯМИ
С ПАРАЛЛЕЛЬНЫМ СОЕДИНЕНИЕМ
SETOP 3 - NG 06



Foro fissaggio SETOP
Монтажные отверстия SETOP



Postaz. N° Кол. секций	L1	L
1	58	70
2	108	120
3	158	170
4	208	220
5	258	270
6	308	320
7	358	370
8	408	420



Versione standard in alluminio
В стандартном исполнении из алюминия
Pressione massima di lavoro = 300 bar
Макс. рабочее давление – 300 бар

Esempio codice di ordinazione - Пример заказа

BMA 06 P 2 L #

Monoblocco alluminio
Алюминиевый моноблок

SETOP 3 - NG 06

Collegamento in parallelo
Параллельное соединение

Attacchi - Отверстия (P - T = G1/2 A - B = G3/8)

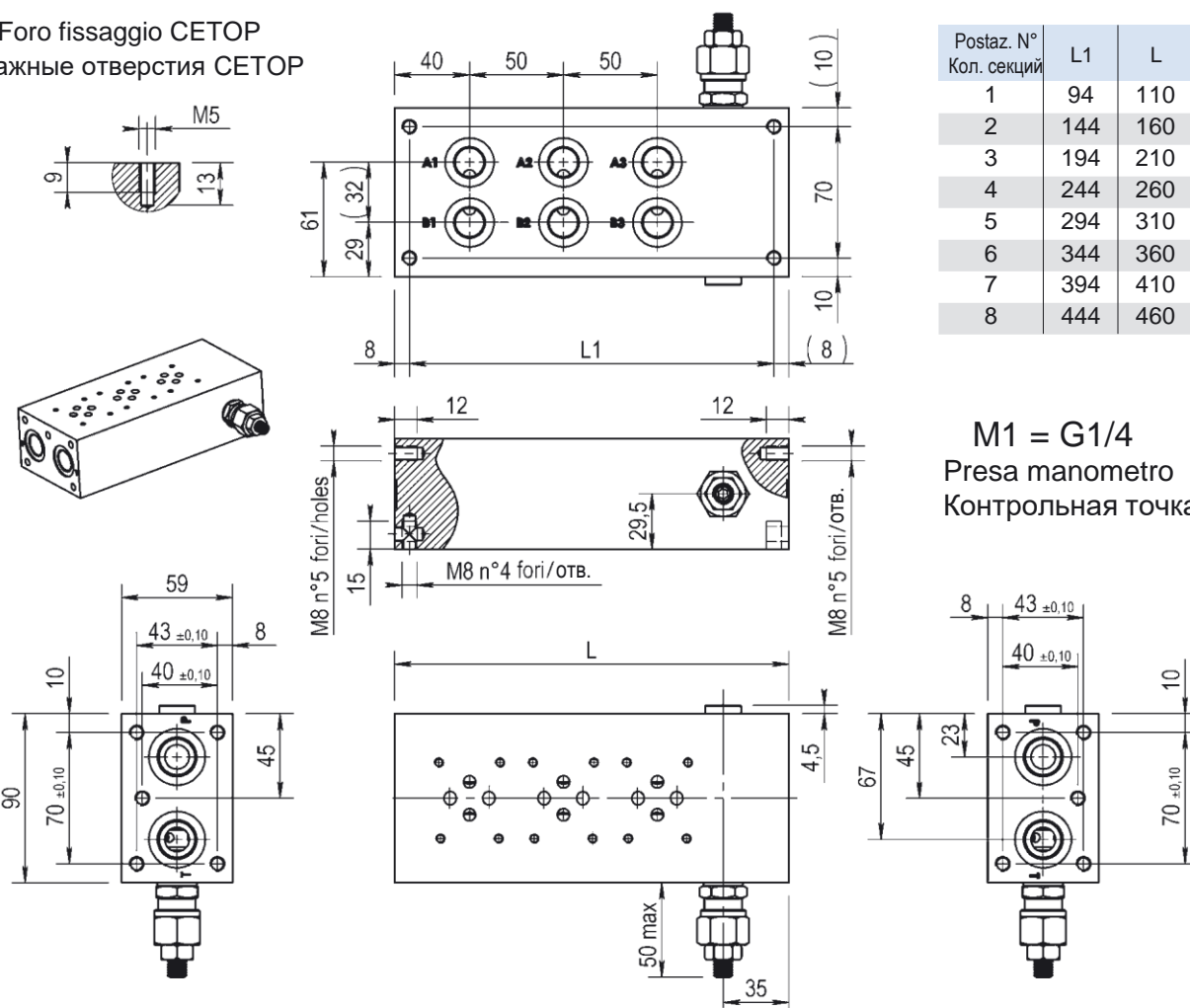
1 - 2 - 3 - 4 - 5 - 6 - 7 - 8
Numero postazioni - Количество секций

Configurazione con attacchi laterali
Боковые отверстия

BLOCCO MULTIPLO ATTACCHI POSTERIORI
COLLEGAMENTO PARALLELO
МОНОБЛОК С ЗАДНИМИ ОТВЕРСТИЯМИ
С ПАРАЛЛЕЛЬНЫМ СОЕДИНЕНИЕМ
СЕТОР 3 - NG 06

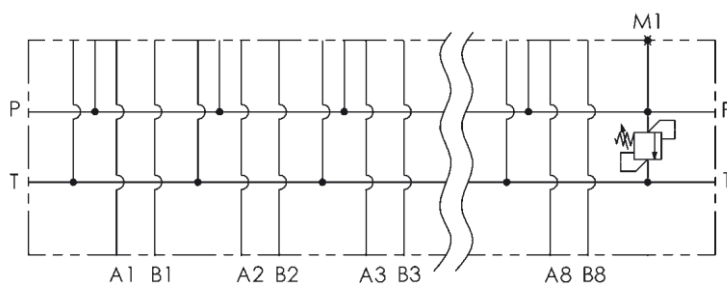


Foro fissaggio CETOP
Монтажные отверстия CETOP



Postaz. N° Кол. секций	L1	L
1	94	110
2	144	160
3	194	210
4	244	260
5	294	310
6	344	360
7	394	410
8	444	460

M1 = G1/4
Presa manometro
Контрольная точка



Versione standard in alluminio
В станд. исполнении из алюминия
Pressione massima di lavoro = 300 bar
Макс. рабочее давление – 300 бар
Caratteristiche valvola di massima
vedere a pagina 24
См. подробные данные
разгрузочного клапана на стр. 24

Esempio codice di ordinazione - Пример заказа

BMA 06 P 2 P # # - # 05 – (5-50 бар)
20 – (30-210 бар)
35 – (100-350 бар)

Monoblocco alluminio
Алюминиевый моноблок

CETOP 3 - NG 06

Collegamento in parallelo
Параллельное соединение

Attacchi - Отверстия (P - T = G1/2 A - B = G3/8)

z = predisposta per valvole
механообработка для разгруз. клапана
x = con valvola di max
со встроенным разгрузочным клапаном

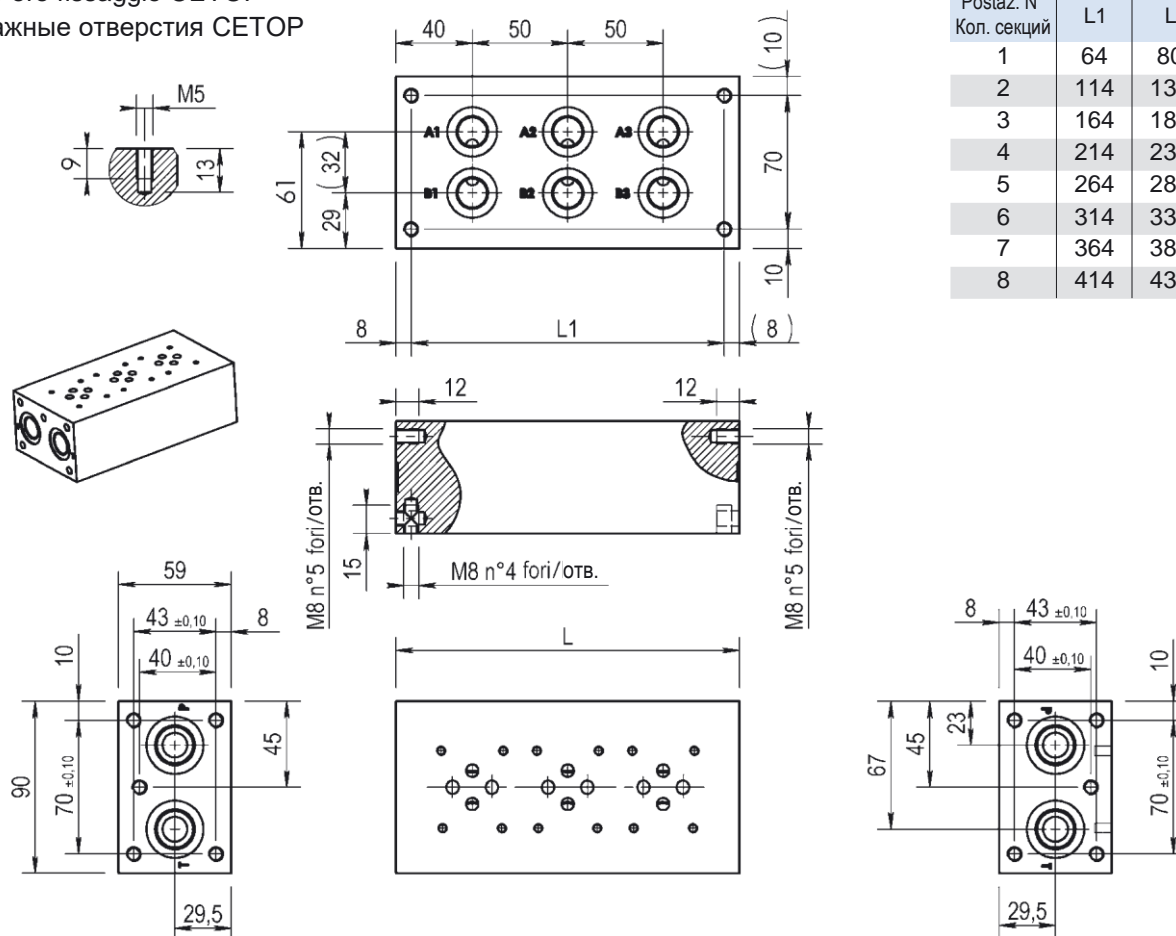
1 - 2 - 3 - 4 - 5 - 6 - 7 - 8
Numero postazioni - Количество секций

Configurazione con attacchi posteriori
Задние отверстия

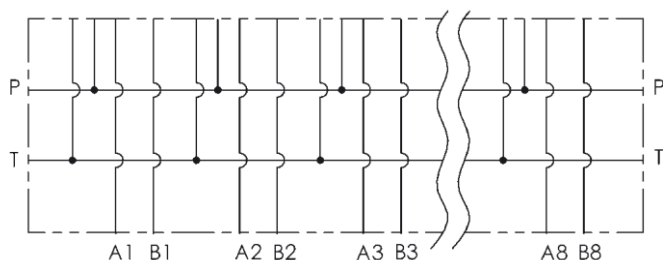
BLOCCO MULTIPLO ATTACCHI POSTERIORI
COLLEGAMENTO PARALLELO
МОНОБЛОК С ЗАДНИМИ ОТВЕРСТИЯМИ
С ПАРАЛЛЕЛЬНЫМ СОЕДИНЕНИЕМ
СЕТОР 3 - NG 06



Foro fissaggio CETOP
Монтажные отверстия CETOP



Postaz. N° Кол. секций	L1	L
1	64	80
2	114	130
3	164	180
4	214	230
5	264	280
6	314	330
7	364	380
8	414	430



Versione standard in alluminio
В стандартном исполнении из алюминия

Pressione massima di lavoro = 300 bar
Макс. рабочее давление – 300 бар

Esempio codice di ordinazione - Пример заказа

BMA 06 P 2 P #

Monoblocco alluminio
Алюминиевый моноблок

СЕТОР 3 - NG 06

Collegamento in parallelo
Параллельное соединение

Attacchi - Отверстия (P - T = G1/2 A - B = G3/8)

1 - 2 - 3 - 4 - 5 - 6 - 7 - 8
Numero postazioni - Количество секций

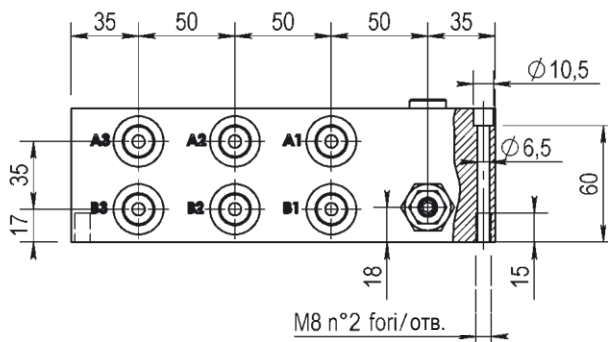
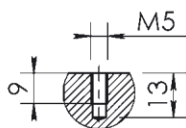
Configurazione con attacchi posteriori
Задние отверстия

BLOCCO MULTIPLO ATTACCHI LATERALI
COLLEGAMENTO SERIE
МОНОБЛОК С БОКОВЫМИ
ОТВЕРСТИЯМИ С
ПОСЛЕДОВАТЕЛЬНЫМ
СОЕДИНЕНИЕМ

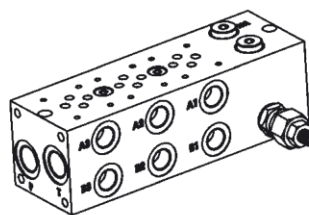
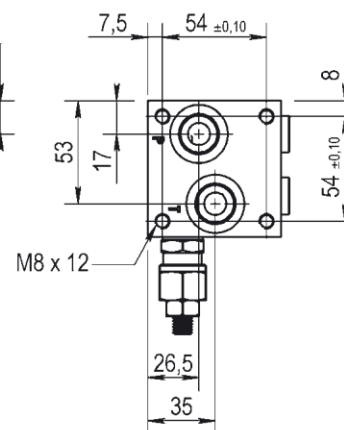
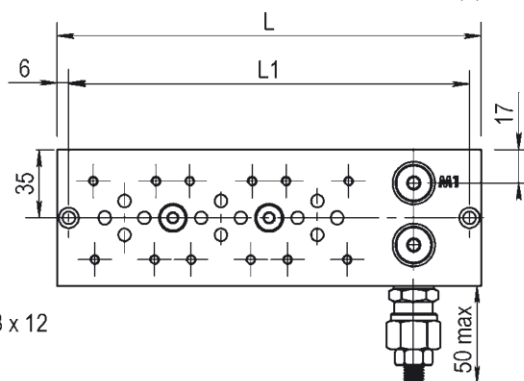
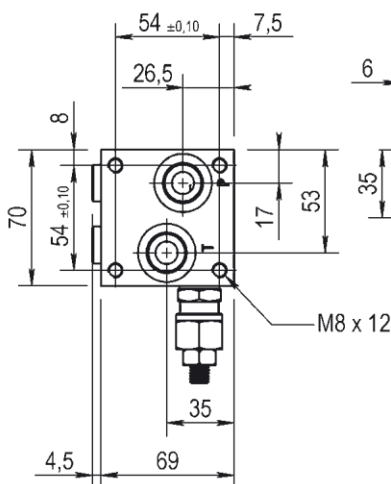


СЕТОР 3 - NG 06

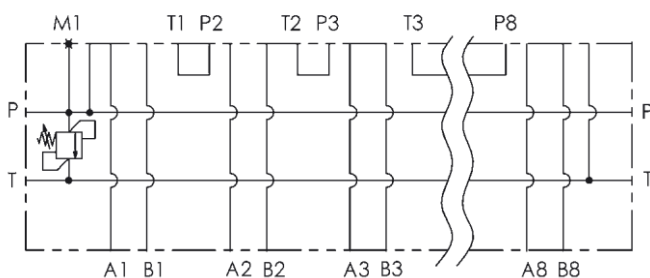
Foro fissaggio CETOP
Монтажные отверстия CETOP



Postaz. N° Кол. секций	L1	L
1	108	120
2	158	170
3	208	220
4	258	270
5	308	320
6	358	370
7	408	420
8	458	470



M1 = G1/4
Presa manometro
Контрольная точка



Versione standard in alluminio
В стандартном исполнении из алюминия

Pressione massima di lavoro = 300 bar
Макс. рабочее давление – 300 бар

Caratteristiche valvola di massima
vedere a pagina 24
См. подробные данные
разгрузочного клапана на стр. 24

Esempio codice di ordinazione - Пример заказа

BMA 06 S 2 L # # - # — 05 – (5-50 бар)
— 20 – (30-210 бар)
— 35 – (100-350 бар)

Monoblocco alluminio
Алюминиевый моноблок

СЕТОР 3 - NG 06

Collegamento in serie
Последовательное соединение

Attacchi - Отверстия (P - T = G1/2 A - B = G3/8)

z = predisposta per valvole
механообработка для разгруз. клапана
x = con valvola di max
со встроенным разгрузочным клапаном

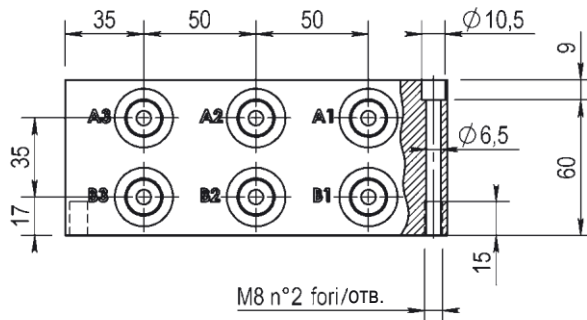
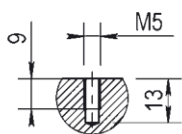
1 - 2 - 3 - 4 - 5 - 6 - 7 - 8
Numero postazioni - Количество секций

Configurazione con attacchi laterali
Боковые отверстия

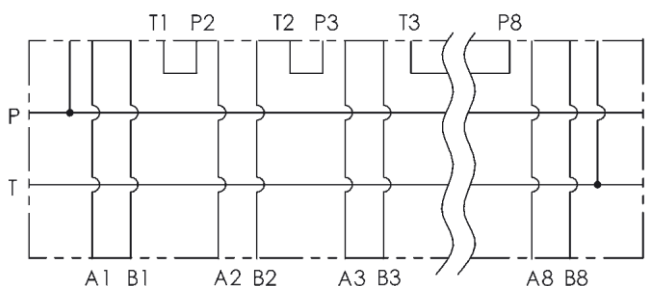
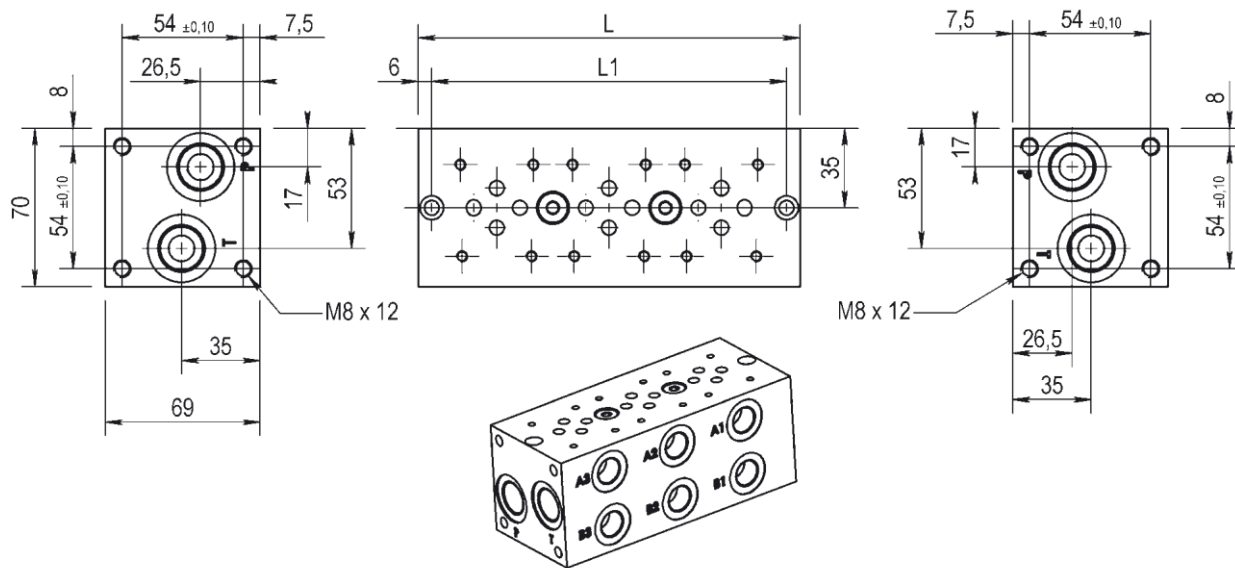
BLOCCO MULTIPLO ATTACCHI LATERALI
COLLEGAMENTO SERIE
МОНОБЛОК С БОКОВЫМИ ОТВЕРСТИЯМИ
С ПОСЛЕДОВАТЕЛЬНЫМ СОЕДИНЕНИЕМ
СЕТОР 3 - NG 06



Foro fissaggio CETOP
Монтажные отверстия CETOP



Postaz. N° Кол. секций	L1	L
1	58	70
2	108	120
3	158	170
4	208	220
5	258	270
6	308	320
7	358	370
8	408	420



Versione standard in alluminio
В стандартном исполнении из алюминия

Pressione massima di lavoro = 300 bar
Макс. рабочее давление – 300 бар

Esempio codice di ordinazione - Пример заказа

BMA 06 S 2 L #

Monoblocco alluminio
Алюминиевый моноблок

СЕТОР 3 - NG 06

Collegamento in serie
Последовательное соединение

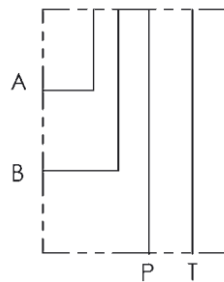
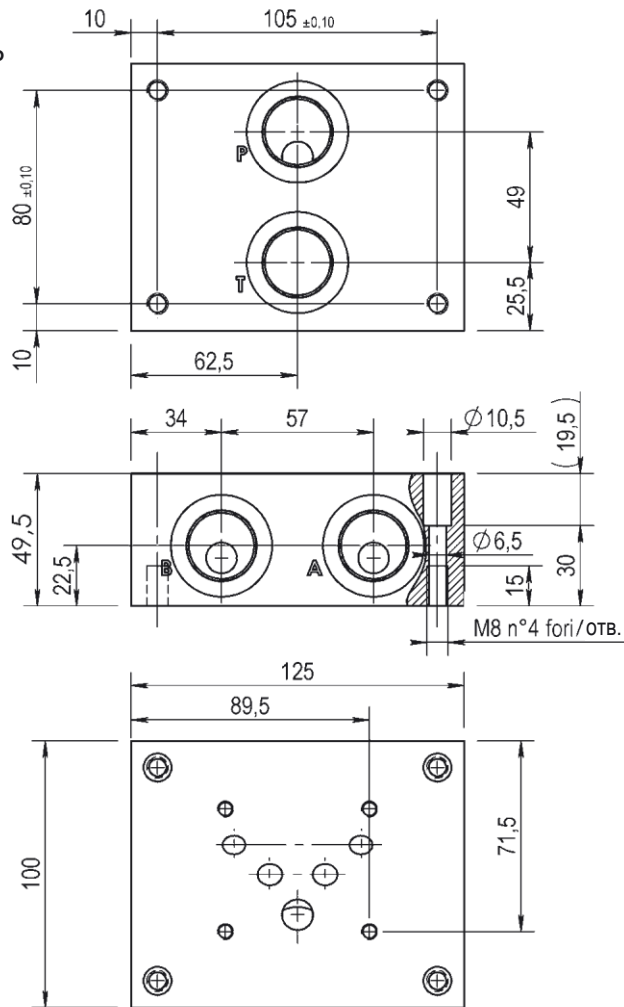
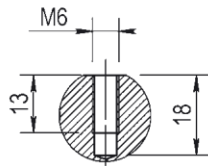
Attacchi - Отверстия (P - T = G1/2 A - B = G3/8)

1 - 2 - 3 - 4 - 5 - 6 - 7 - 8
Numero postazioni - Количество секций

Configurazione con attacchi laterali
Боковые отверстия

SETOP 5 - NG 10

Foro fissaggio SETOP
Монтажные отверстия SETOP



Versione standard in alluminio
В стандартном исполнении из алюминия

Pressione massima di lavoro = 300 bar
Макс. рабочее давление – 300 бар

Esempio codice di ordinazione - Пример заказа

BSA 10 # PL

Monoblocco alluminio
Алюминиевый моноблок

SETOP 5 - NG 10

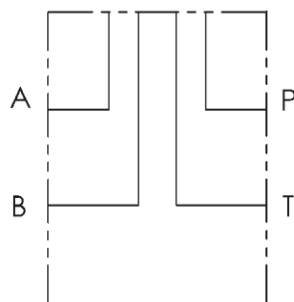
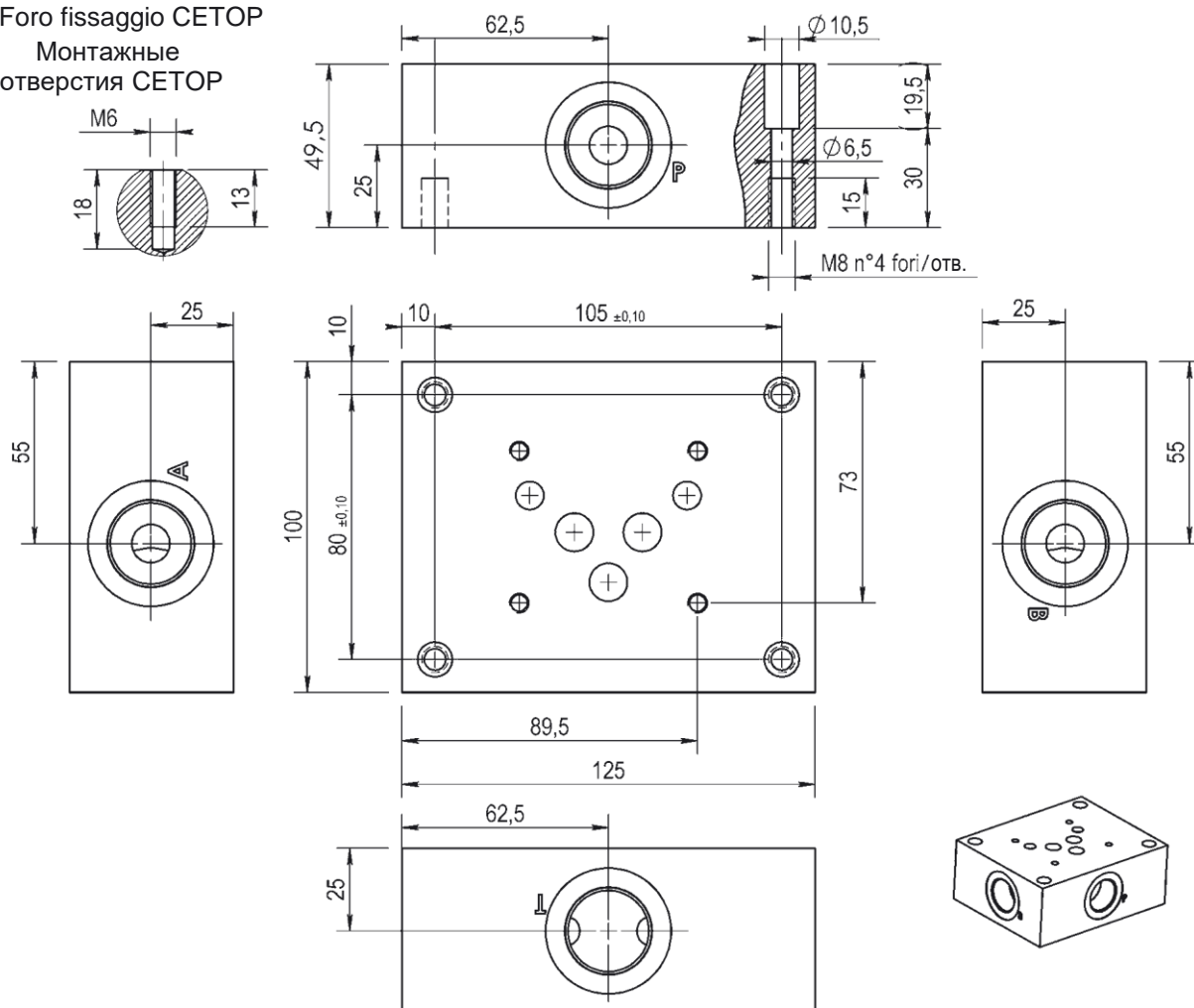
C = (P - T - A - B) G1/2
D = (P - T - A - B) G3/4

(P - T) posteriori e (A - B) laterali
Задние (P - T) и боковые отверстия (A - B)

SETOP 5 - NG 10

Foro fissaggio SETOP

Монтажные
отверстия SETOP



Versione standard in alluminio
B стандартном исполнении из алюминия

Pressione massima di lavoro = 300 bar
Макс. рабочее давление – 300 бар

Esempio codice di ordinazione - Пример заказа

BSA 10 # L

Monoblocco alluminio
Алюминиевый моноблок

SETOP 5 - NG 10

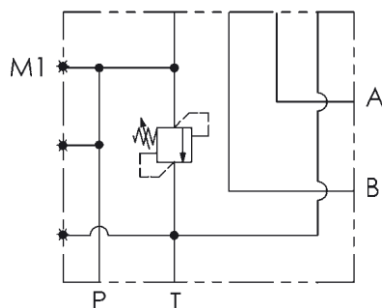
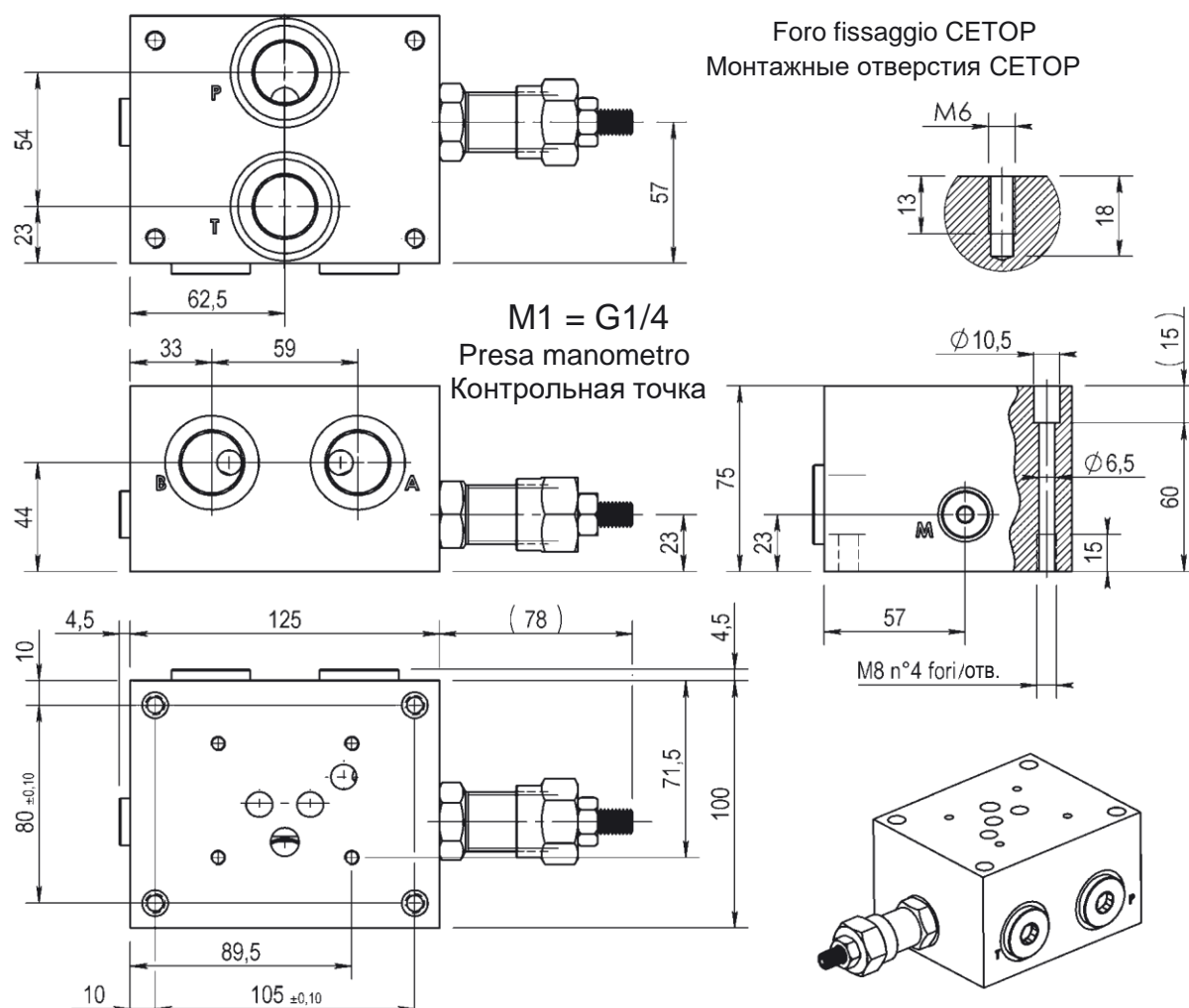
C = (P - T - A - B) G1/2

D = (P - T - A - B) G3/4

(P - T - A - B) laterali a croce
Радиальные боковые
отверстия (P - T - A - B)

BASE CON COLLEGAMENTO
P - T POSTERIORI e A - B LATERALI
ОДНА ОПОРНАЯ ПЛИТА С ЗАДНИМИ P - T
и БОКОВЫМИ ОТВЕРСТИЯМИ A - B
SETOP 5 - NG 10

DIIT



Versione standard in alluminio
В стандартном исполнении из алюминия

Pressione massima di lavoro = 300 bar
Макс. рабочее давление – 300 бар

Caratteristiche valvola di massima
vedere a pagina 25
См. подробные данные
разгрузочного клапана на стр. 25

Esempio codice di ordinazione - Пример заказа

BSA 10 # PL # - # — 10 – (35-100 бар)
— 20 – (80-250 бар)

Base in alluminio
Алюминиевая опорная плита

SETOP 5 - NG 10

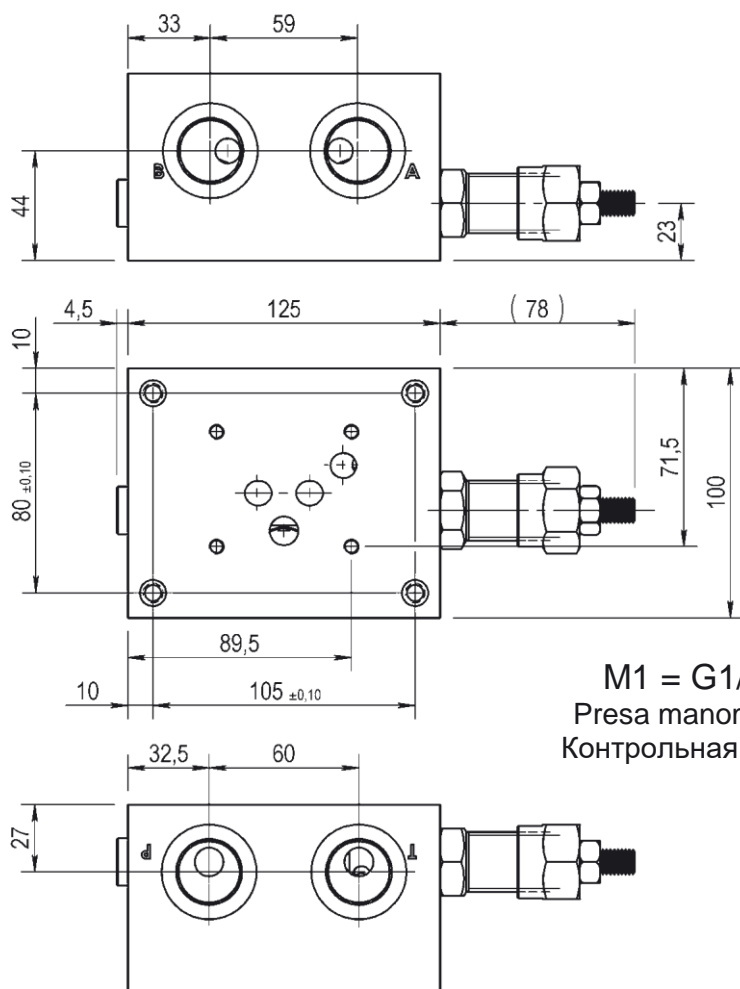
C = (P - T - A - B) G1/2
D = (P - T - A - B) G3/4

z = predisposta per valvole
механообработка для разгруз. клапана
x = con valvola di max
со встроенным разгрузочным клапаном

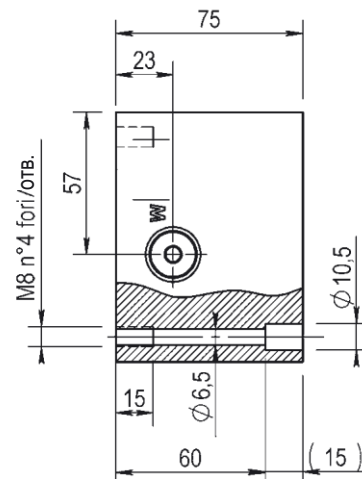
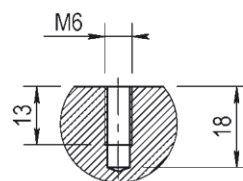
(P - T) posteriori e (A - B) laterali
Задние (P - T) и боковые отверстия (A - B)

BASE CON COLLEGAMENTO
P - T - A - B LATERALI ОДНА
ОПОРНАЯ ПЛИТА
С БОКОВЫМИ ОТВЕРСТИЯМИ P - T - A - B
СЕТОР 5 - NG 10

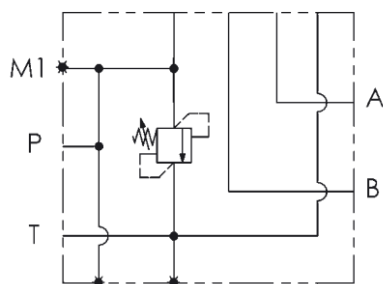
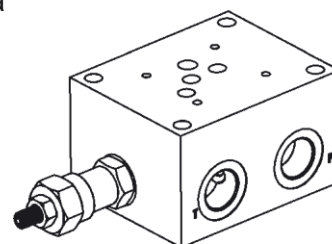
DIIT



Foro fissaggio CETOP
Монтажные отверстия CETOP



M1 = G1/4
Presa manometro
Контрольная точка



Versione standard in alluminio
В стандартном исполнении из алюминия

Pressione massima di lavoro = 300 bar
Макс. рабочее давление – 300 бар

Caratteristiche valvola di massima
vedere a pagina 25
См. подробные данные
разгрузочного клапана на стр. 25

Esempio codice di ordinazione - Пример заказа

BSA 10 # LL # - # — 10 – (35-100 бар)
— 20 – (80-250 бар)

Base in alluminio
Алюминиевая опорная плита

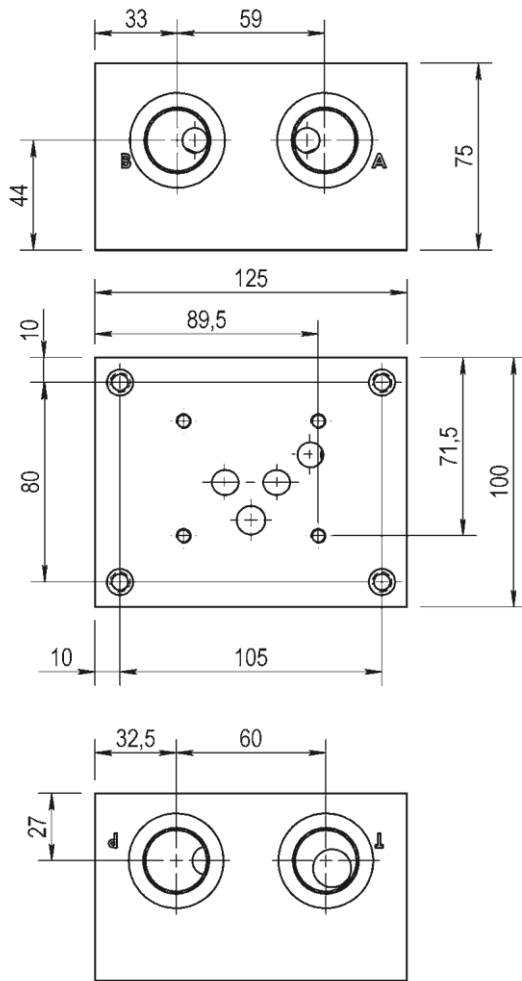
СЕТОР 5 - NG 10

C = (P - T - A - B) G1/2
D = (P - T - A - B) G3/4

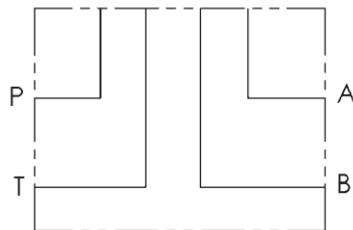
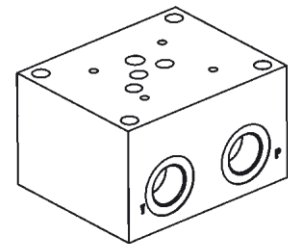
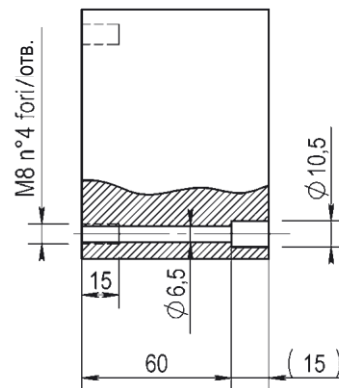
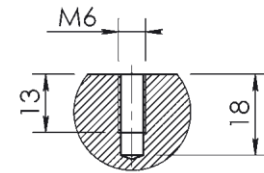
z = predisposta per valvole
механообработка для разгруз. клапана
x = con valvola di max
со встроенным разгрузочным клапаном

(P - T) posteriori e (A - B) laterali
Задние (P - T) и боковые отверстия (A - B)

BASE CON COLLEGAMENTO P - T - A - B
 LATERALI LATO OPPOSTO
 ОДНА ОПОРНАЯ ПЛИТА С ЗАДНИМИ ОТВЕРСТИЯМИ
 P - T - A - B С ПРОТИВОПОЛОЖНОЙ СТОРОНЫ
SETOP 5 - NG 10



Foro fissaggio SETOP
 Монтажные отверстия SETOP



Versione standard in alluminio
 В стандартном исполнении из алюминия

Pressione massima di lavoro = 300 bar
 Макс. рабочее давление – 300 бар

Esempio codice di ordinazione - Пример заказа

BSA 10 # LL

Base in alluminio
 Алюминиевая опорная плита

SETOP 5 - NG 10

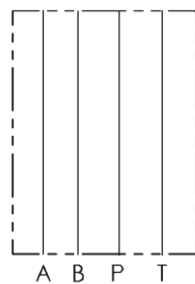
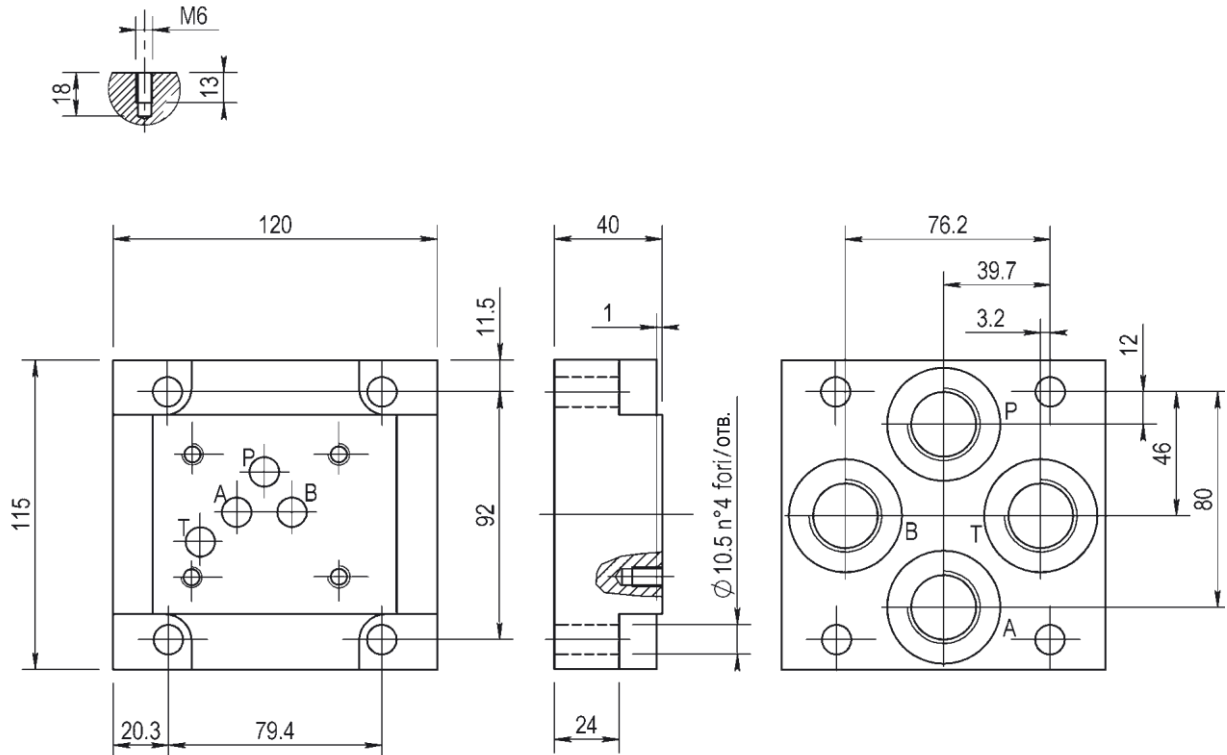
C = (P - T - A - B) G1/2
 D = (P - T - A - B) G3/4

(P - T - A - B) laterali lato opposto
 Боковые отверстия (P - T - A - B)

BASE CON COLLEGAMENTO
P - T - A - B POSTERIORE
ОДНА ОПОРНАЯ ПЛИТА
С ЗАДНИМИ ОТВЕРСТИЯМИ P - T - A - B
SETOP 5 - NG 10



Foro fissaggio SETOP
Монтажные отверстия SETOP



Versione standard in ghisa
В стандартном исполнении из чугуна

Pressione massima = 300 bar
Макс. рабочее давление – 300 бар

Esempio codice di ordinazione - Пример заказа

BSG 10 D P

Base in ghisa
Чугунная опорная плита

SETOP 5 - NG 10

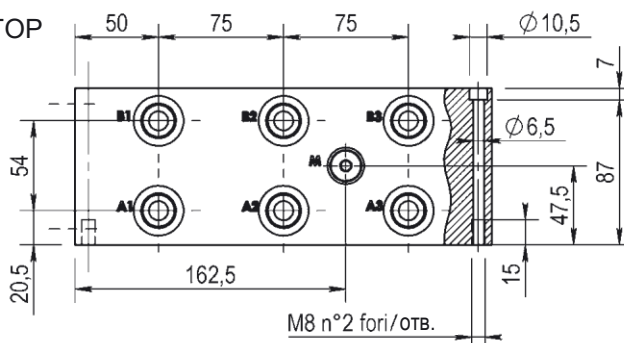
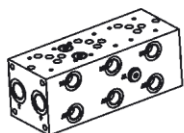
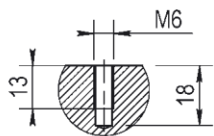
(P - T - A - B) G3/4

(P - T - A - B) posteriori
Задние отверстия (P - T - A - B)

BLOCCO MULTIPOLO ATTACCHI LATERALI
COLLEGAMENTO PARALLELO
МОНОБЛОК С БОКОВЫМИ ОТВЕРСТИЯМИ
С ПАРАЛЛЕЛЬНЫМ СОЕДИНЕНИЕМ
СЕТОР 5 - NG 10

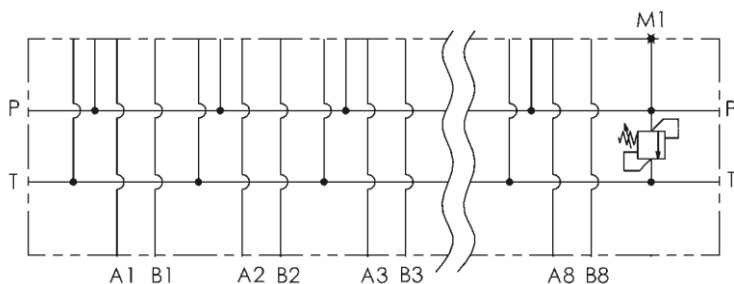
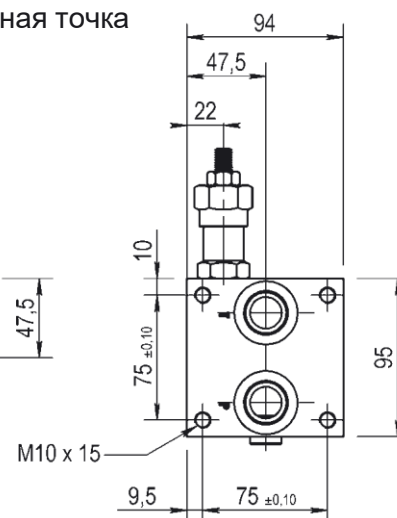
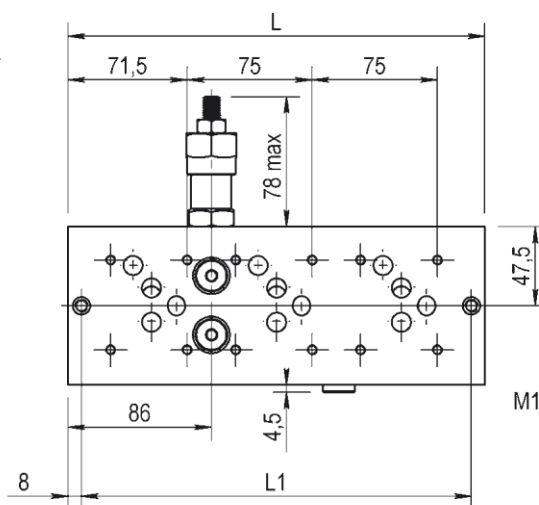
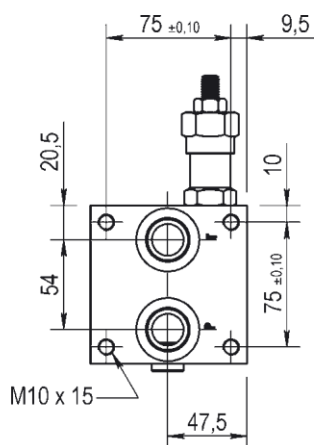


Foro fissaggio SETOP
Монтажные отверстия SETOP



Postaz. N° Кол. секций	L1	L
1	84	100
2	159	175
3	234	250
4	309	325
5	384	400
6	459	475
7	534	550
8	609	625

M1 = G1/4
Presa manometro / Контрольная точка



Versione standard in alluminio
В станд. исполнении из алюминия

Pressione massima di lavoro = 300 bar
Макс. рабочее давление – 300 бар

Caratteristiche valvola di massima
vedere a pagina 25

См. подробные данные
разгрузочного клапана на стр. 25

Esempio codice di ordinazione - Пример заказа

BMA 10 P 3 L # # - # — 10 – (35-100 бар)
20 – (80-250 бар)

Monoblocco alluminio
Алюминиевый моноблок

СЕТОР 5 - NG 10

Collegamento in parallelo
Параллельное соединение

Attacchi - Отверстия (P - T = G3/4 A - B = G1/2)

z = predisposta per valvole
механообработка для разгруз. клапана
x = con valvola di max
со встроенным разгрузочным клапаном

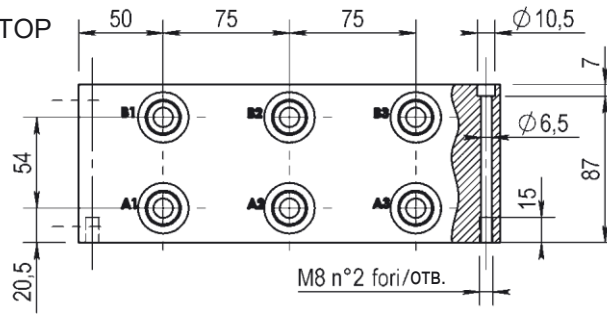
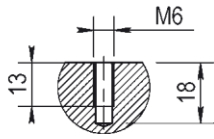
1 - 2 - 3 - 4 - 5 - 6 - 7 - 8
Numero postazioni - Количество секций

Configurazione con attacchi laterali
Боковые отверстия

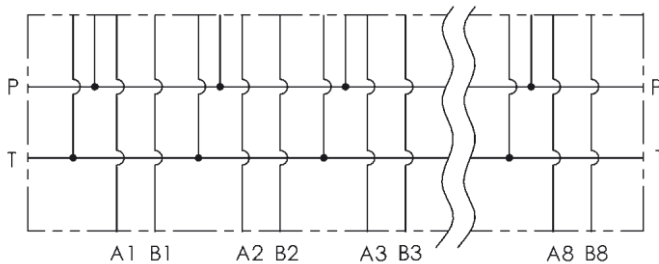
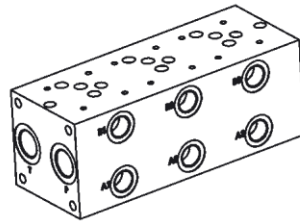
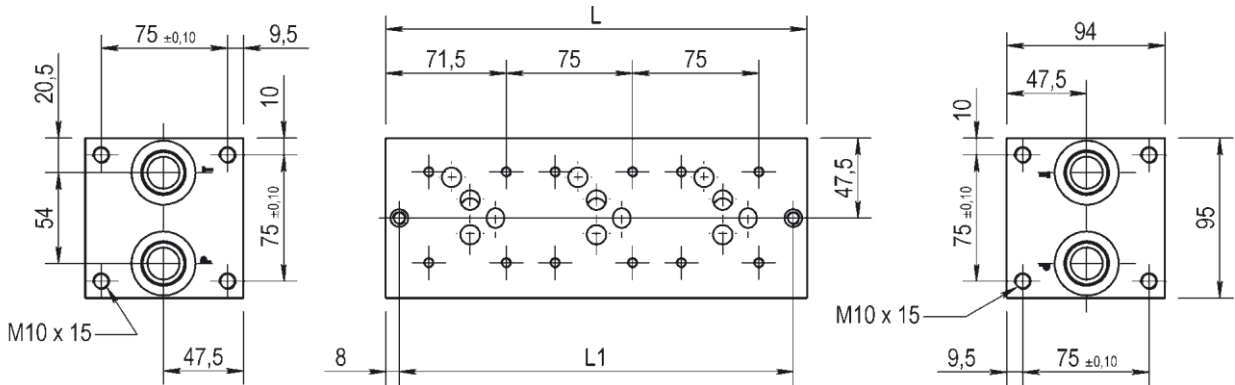
BLOCCO MULTIPLO ATTACCHI LATERALI
COLLEGAMENTO PARALLELO
МОНОБЛОК С БОКОВЫМИ ОТВЕРСТИЯМИ
С ПАРАЛЛЕЛЬНЫМ СОЕДИНЕНИЕМ
СЕТОР 5 - NG 10



Foro fissaggio SETOP
Монтажные отверстия SETOP



Postaz. N° Кол. секций	L1	L
1	84	100
2	159	175
3	234	250
4	309	325
5	384	400
6	459	475
7	534	550
8	609	625



Versione standard in lega di alluminio
Коллектор в стандартном
исполнении из алюминия

Pressione massima = 300 bar
Макс. рабочее давление – 300 бар

Esempio codice di ordinazione - Пример заказа

BMA 10 P 3 L #

Monoblocco alluminio
Алюминиевый моноблок

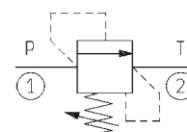
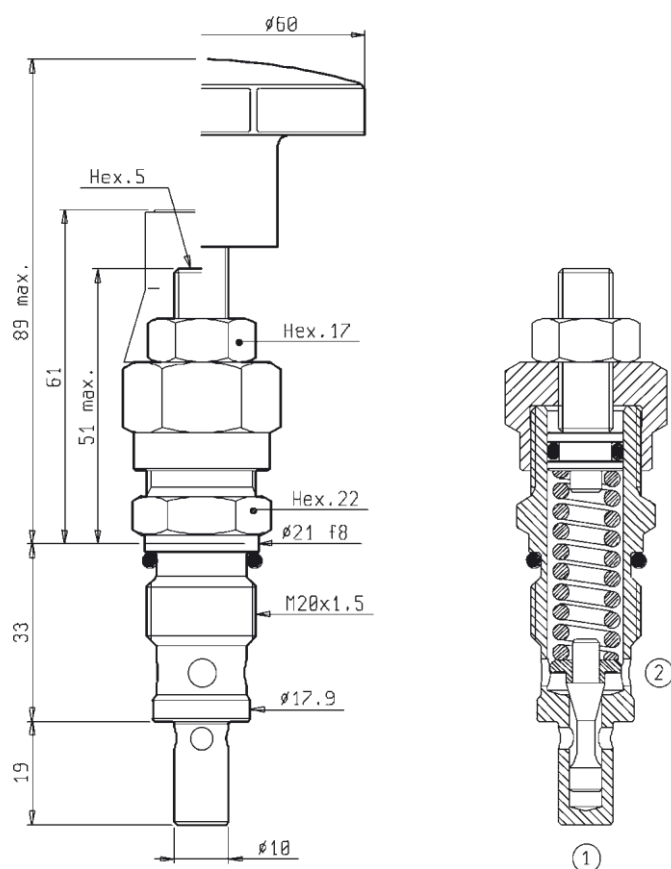
СЕТОР 5 - NG 10

Collegamento in parallelo
Параллельное соединение

Attacchi - Отверстия (P - T = G3/4 A - B = G1/2)

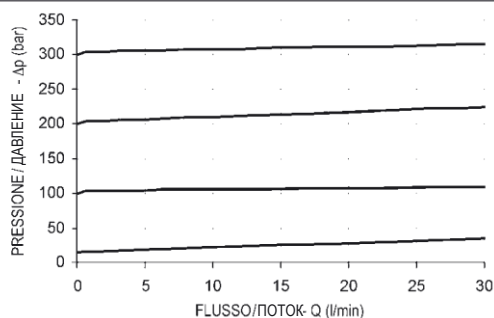
1 - 2 - 3 - 4 - 5 - 6 - 7 - 8
Numero postazioni - Количество секций

Configurazione con attacchi laterali
Боковые отверстия



**DATI TECNICI /
ТЕХНИЧЕСКИЕ ПАРАМЕТРЫ**

Coppie di serraggio Момент при монтаже	46-51 Н-м
Pressione di lavoro max Макс. рабочее давление	350 бар
Portata max Макс. расход	30 л/мин
Peso Масса	0,17 кг



REGOLAZIONI / РЕГУЛИРОВКИ

Vite esterna
Винт с торцевой головкой



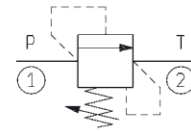
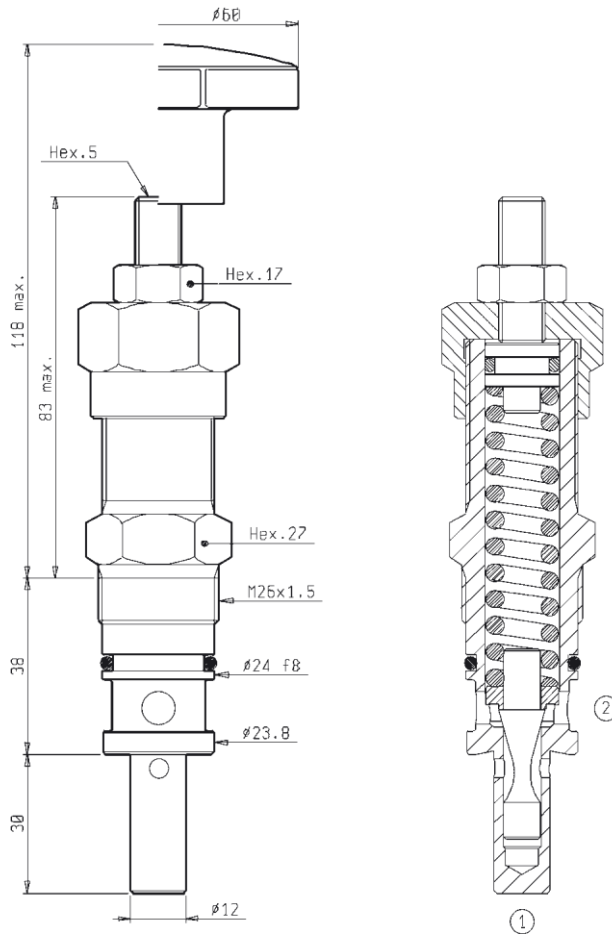
Volantino
Маховичок



Esempio codice di ordinazione - Пример заказа

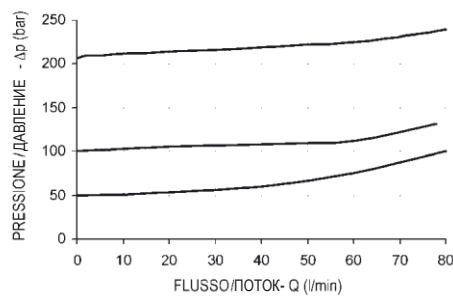
R02010300 ##

Tarature / Установка
05 – (5-50 бар)
20 – (30-210 бар)
35 – (100-350 бар)



**DATI TECNICI /
ТЕХНИЧЕСКИЕ ПАРАМЕТРЫ**

Coppie di serraggio Момент при монтаже	83-92 Н-м
Pressione di lavoro max Макс. рабочее давление	250 бар
Portata max Макс. расход	80 л/мин
Peso Масса	0,35 кг



REGOLAZIONI / РЕГУЛИРОВКИ

Vite esterna
Винт с торцевой головкой



Volantino
Маховичок



Esempio codice di ordinazione - Пример заказа

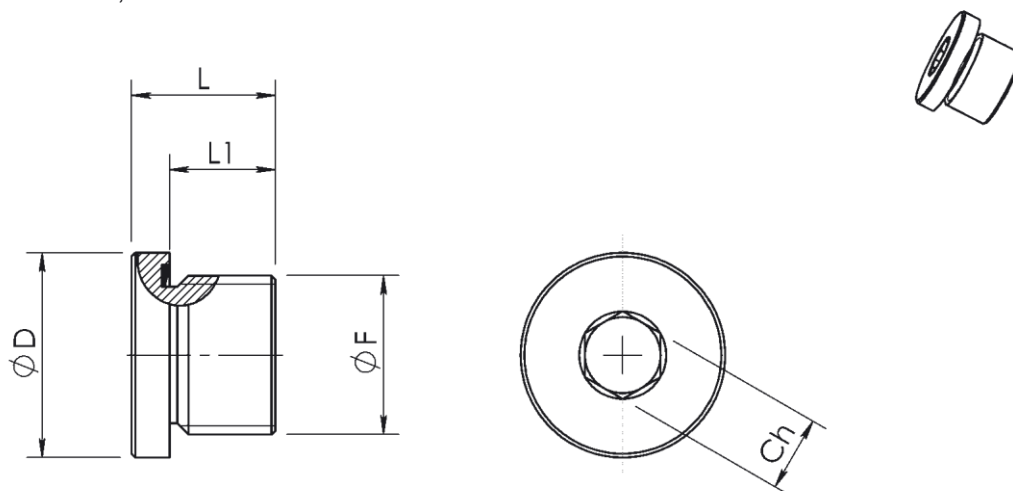
R02010301 ##

Tarature / Установка
10 – (35-100 бар)
20 – (80-250 бар)

TAPPI CILINDRICI CON ESAGONO INCASSATO
 GUARNIZIONE IN GOMMA
 ЗАГЛУШКА С ГОЛОВКОЙ
 ПОД ВНУТРЕННИЙ ШЕСТИГРАННИК
 С УПЛОТНИТЕЛЬНЫМ КОЛЬЦОМ

DIIT

Forma E DIN 3852 Foglio 11
 Тип E DIN 3852, часть 11



Ø F	Ø D	L	L1	Ch
G 1/8	14	12	8	5
G 1/4	19	17	12	6
G 3/8	22	17	12	8
G 1/2	27	19	14	10
G 3/4	32	21	16	12
G 1	-	-	-	-
G 1 1/4	-	-	-	-

Gamma di temperature senza riduzioni di pressione con tappi con guarnizioni gomma in NBR (Perbunan): da -35 a +100 °C
 Диапазон температур без снижения давления с заглушками с уплотнением из БНК (пербунана): от -35 до +100°C

Esempio codice di ordinazione - Пример заказа

R110106 ###

G1/8 = 0001
 G1/4 = 0002
 G3/8 = 0003
 G1/2 = 0004
 G3/4 = 0005

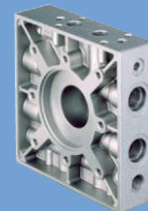
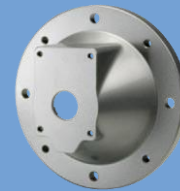
SCAMBIATORI
ТЕПЛООБМЕННИКИ

FILTRI
ФИЛЬТРЫ

ACCESSORI
ПРИНАДЛЕЖНОСТИ

COMPONENTI
КОМПЛЕКТУЮЩИЕ

FLANGE / ФЛАНЦЫ
RACCORDI / МУФТЫ
BLOCCHI / КОЛЛЕКТОРЫ



OMIT