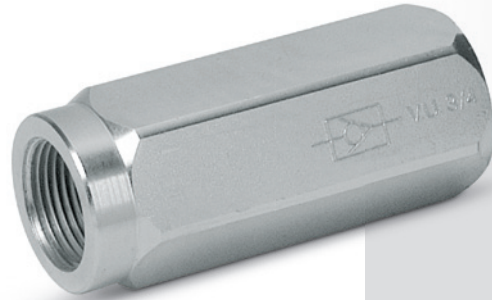




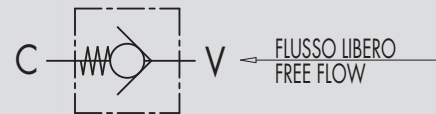
## 6.1 - VALVOLE UNIDIREZIONALI

### 6.1 - CHECK VALVES

TIPO/TYPE  
VU



SCHEMA IDRAULICO  
HYDRAULIC DIAGRAM



#### IMPIEGO:

Valvole che consentono il flusso libero in un senso e lo bloccano nel senso opposto.

#### MATERIALI E CARATTERISTICHE:

**Corpo:** acciaio zincato

**Componenti interni:** acciaio temprato termicamente e rettificato

**Tenuta:** a cono guidato. Non ammette trafileamenti

#### MONTAGGIO:

Collegare V all'alimentazione e C all'utilizzo. Il flusso passa libero da V a C ed è bloccato nel senso opposto.

#### A RICHIESTA:

- Pressione d'apertura diversa da quella standard: 1-3-5-8 Bar (specificare nella descrizione il valore della pressione d'apertura desiderato). La valvola tarata viene utilizzata per mantenere sottopressione un impianto idraulico.
- **Filetto NPT (codice di ordinazione VN... anziché VO... es: codice VU 1/4" NPT = VN590)**
- **Corpo in acciaio inox (CODICE/AI es: codice VU 1/4" INOX = V0590/AI)**

#### USE AND OPERATION:

In the check valves flow is free in one direction and blocked in the reverse one.

#### MATERIALS AND FEATURES:

**Body:** zinc-plated steel

**Internal parts:** hardened and ground steel

**Poppet type:** any leakage.

#### APPLICATIONS:

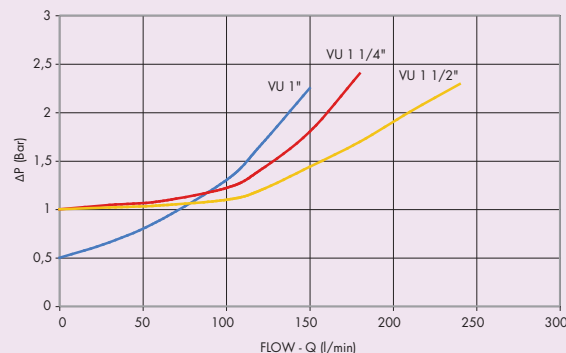
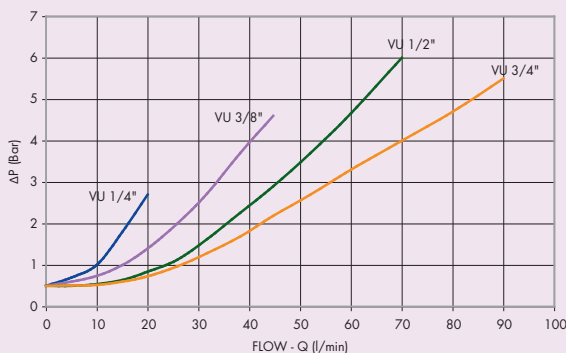
Connect V to the pressure flow and C to the actuator. Flow is free from V to C and blocked in the reverse direction.

#### ON REQUEST

- Different cracking pressures: 1-3-5-8 bar (please specify the desired cracking pressure in the product description). Set valve is used to keep a hydraulic system under pressure.
- **NPT thread (code VN... instead of VO... example: VU 1/4" NPT code = VN590)**
- **Body in stainless steel (CODE/AI example: VU 1/4" INOX code = V0590/AI)**

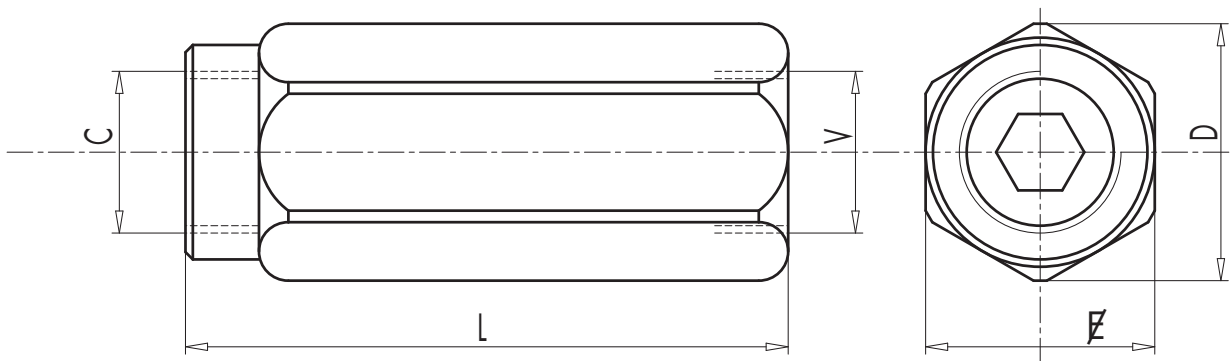
#### PERDITE DI CARICO PRESSURE DROPS CURVE

Temperatura olio: 50°C - Viscosità olio: 30 cSt  
Oil temperature: 50°C - Oil viscosity: 30 cSt





CODICE CODE	SIGLA TYPE	PORTATA MAX MAX FLOW Lt./min	PRESSIONE MAX MAX PRESSURE Bar	PRESSIONE APERTURA CRACKING PRESSURE Bar
<b>V0592</b>	VU 1/8"	3	350	±0,4/0,7
<b>V0590</b>	VU 1/4"	20	350	±0,4/0,7
<b>V0600</b>	VU 3/8"	45	350	±0,4/0,7
<b>V0610</b>	VU 1/2"	70	350	±0,4/0,7
<b>V0620</b>	VU 3/4"	110	350	±0,4/0,7
<b>V0630</b>	VU 1"	160	350	±0,4/0,7
<b>V0631</b>	VU 1"1/4	200	350	±0,7/1
<b>V0632</b>	VU 1"1/2	300	350	±0,7/1



6

CODICE CODE	SIGLA TYPE	V - C	L	F	D	PESO WEIGHT
		GAS	mm	mm	mm	Kg
<b>V0592</b>	VU 1/8"	G 1/8"	44	14	16	0,038
<b>V0590</b>	VU 1/4"	G 1/4"	62	19	21	0,104
<b>V0600</b>	VU 3/8"	G 3/8"	68	24	26,5	0,184
<b>V0610</b>	VU 1/2"	G 1/2"	77	30	34	0,322
<b>V0620</b>	VU 3/4"	G 3/4"	88	36	40	0,492
<b>V0630</b>	VU 1"	G 1"	105	41	46	0,676
<b>V0631</b>	VU 1"1/4	G 1"1/4	135	55	63	1,646
<b>V0632</b>	VU 1"1/2	G 1"1/2	145	60	69	1,950