

GHP1

COME ORDINARE / КАК ЗАКАЗЫВАТЬ

GHP1	TIPO Тип	ROTAZIONE Вращение	TAGLIA Размер	ALBERO* Вал *	PORTE* Каналы *	GUARNIZIONI* Уплотнения *	OPZIONI* Опции *	DRENAGGIO* Дренаж **									
	пропуск	D DESTRA по часовой	2			Guarnizioni / Уплотнения пропуск (T интервал = -10 °C + 80 °C) V H ...											
	A	S SINISTRA ПРОТИВ ЧАСОВОЙ	3				Opzioni / Опции TR RA ...										
	AQ	R** REVERSIBILE РЕВЕРСИБНЫЙ	4					Drenaggio (solo per rotazione R) Дренаж (только для реверсивных R) E0 = drenaggio interno/ внутренний дренаж E1 = drenaggio esterno/ внешний дренаж G1/4 *** E2 = drenaggio esterno/ внешний дренаж 9/16-18 UNF ...									
	A2		5						(*) = campi da specificare se diversi dallo standard "tipo pompa" / должно быть определено если "тип мотора" отличается от стандартного (***) = La porta di drenaggio "E2" è lavorata secondo la specifica SAE J1926/1 (ISO 11926-1) relativa a porte filettate con tenuta O-ring. Profondità utile 12,7 mm. / "E2" канал дренажа, обработанный в соответствии с резьбовым каналом с кольцевым (O-образным) уплотнением в коническом корпусе SAE J1926/1(ISO 11926-1). Глубина резьбы 12,7 мм.								
			6														
			7														
			9														
			11														
			13														
			16														
			20														

Tipi Pompa Standard / Типы стандартных насосов

omit	= flangia europea + albero T0 + porte E + guarnizioni standard / европейский фланец + вал T0+ каналы E + стандартные уплотнения
A	= flangia A + albero C1 + porte FA + guarnizioni standard / фланец A + вал C1+ каналы FA + стандартные уплотнения
AQ	= flangia AQ + albero C2 + porte FA + guarnizioni standard / фланец AQ + вал C2+ каналы FA + стандартные уплотнения
A2	= flangia A2 + albero C3 + porte FA + guarnizioni standard / фланец A + вал C3+ каналы FA + стандартные уплотнения

Esempi / Примеры:

GHP1-D-2 =	pompa destra, 1.4 cc/rev, flangia europea, albero conico 1:8, porte flangiate tipo E, guarnizioni standard вращение по часовой, 1.4 куб. см/об, европейский фланец, 1:8 конический вал, каналы во фланце типа E, стандартные уплотнения
GHP1-D-2-FG-V =	pompa destra, 1.4 cc/rev, flangia europea, albero conico 1:8, porte GAS (FG), guarnizioni per alta temperatura (V) вращение по часовой, 1.4 куб. см/об, европейский фланец, 1:8 конический вал, конические каналы (FG), высокотемпературные уплотнения (V)
GHP1A-D-2-S1 =	pompa destra, 1.4 cc/rev, flangia SAE A-A 2 fori, albero scanalato (S1), porte filettate (FA), guarnizioni standard вращение по часовой, 1.4 куб. см/об, фланец SAE A-A 2, 9T вал со шпонкой (S1), конические каналы (FA), стандартные уплотнения

LE TAVOLE DI PRODOTTO RAPPRESENTANO I TIPI POMPA STANDARD PER MARZOCCHI POMPE. LE TAVOLE SINOTTICHE DI FLANGE, ALBERI E PORTE HANNO LO SCOPO DI RAPPRESENTARE TUTTE LE POSSIBILI CONFIGURAZIONI DI PRODOTTO. PER MAGGIORI DETTAGLI SULLE DISPONIBILITÀ E CONDIZIONI DI FORNITURA, CONSIGLIAMO DI INTERPELLARE IL NOSTRO UFFICIO TECNICO-COMMERCIALE.

В ТАБЛИЦАХ МОДЕЛЕЙ ПОКАЗАНЫ НАШИ СТАНДАРТНЫЕ МОДЕЛИ. ОБЗОРНЫЕ ТАБЛИЦЫ С ФЛАНЦАМИ, ВАЛАМИ И КАНАЛАМИ ПОКАЗЫВАЮТ ВСЕ ВОЗМОЖНЫЕ ВАРИАНТЫ КОНФИГУРАЦИЙ. ДЛЯ БОЛЕЕ ПОДРОБНОЙ ИНФОРМАЦИИ О РАБОТОСПОСОБНОСТИ КАЖДОЙ КОНФИГУРАЦИИ СПРАШИВАЙТЕ НАШИХ КОНСУЛЬТАНТОВ.

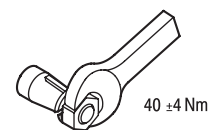
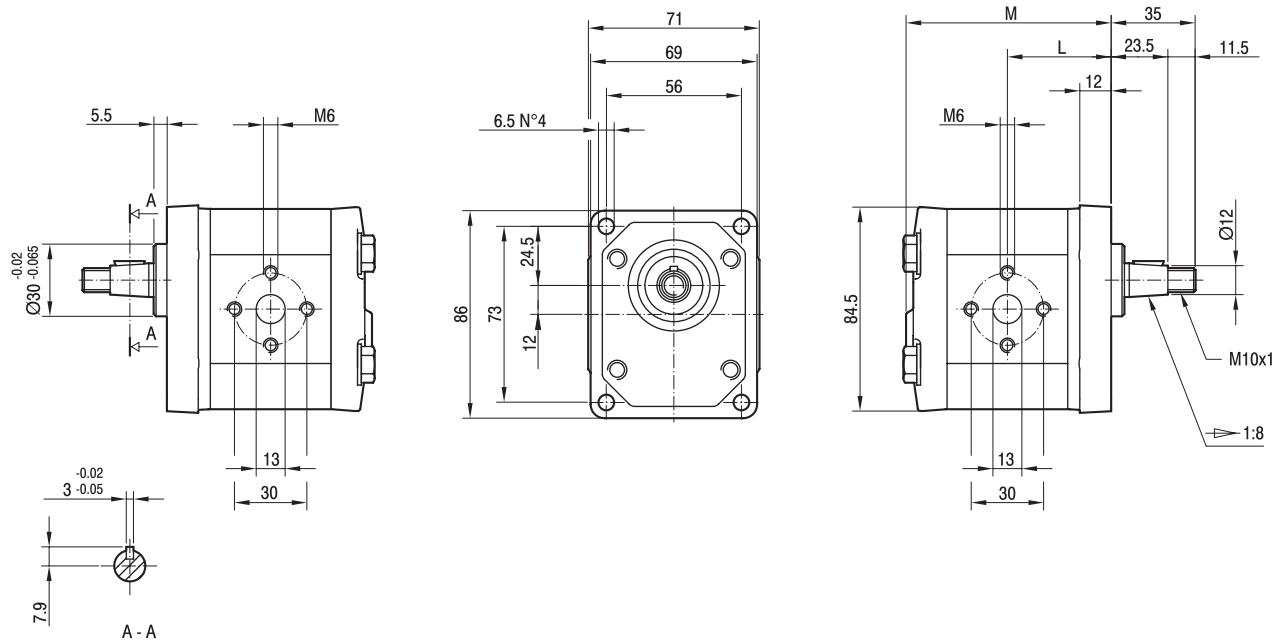
GHP1

Parti accessorie a corredo della pompa standard: linguetta a disco (codice 522054), dado M10x1 (codice 523015), rosetta elastica spaccata (codice 523004).
 Porte standard: filetti M6 profondità utile 13 mm.

Аксессуары, поставляемые со стандартным мотором: сегментная шпонка (код исполнения 522054), M10x1 гайка (код исполнения 523015), шайба (код исполнения 523004).
 Стандартные каналы: М6 глубина 13 мм.

MANDATA
 ВЫХОД

ASPIRAZIONE
 ВХОД

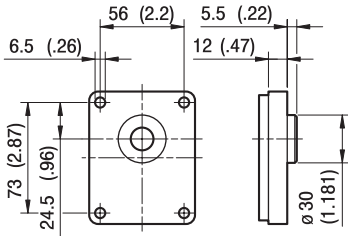


TIPO ТИП	CILINDRATA РАБОЧИЙ ОБЪЁМ	PORTATA a 1500 giri/min РАСХОД при 1500 об/мин	PRESSIONI MASSIME МАКСИМАЛЬНОЕ ДАВЛЕНИЕ			VELOCITÀ MASSIMA МАКСИМАЛЬНАЯ СКОРОСТЬ	DIMENSIONI РАЗМЕРЫ	
			P ₁	P ₂	P ₃		L	M
	cm ³ /giro (см ³ /об)	litri/min (л/мин)	bar	bar	bar	giri/min (об/мин)	мм	мм
GHP1-D-2	1,4	2,0	270	290	310	6000	40	79
GHP1-D-3	2,1	2,9	270	290	310	6000	41	81
GHP1-D-4	2,8	3,9	270	290	310	5000	42	83
GHP1-D-5	3,5	4,9	270	290	310	5000	43	85
GHP1-D-6	4,1	5,9	270	290	310	4000	44	87
GHP1-D-7	5,2	7,4	260	275	290	4000	45,5	90
GHP1-D-9	6,2	8,8	260	275	290	3800	47	93
GHP1-D-11	7,6	10,8	230	245	260	3200	49	97
GHP1-D-13	9,3	13,3	210	225	240	2600	51,5	102
GHP1-D-16	11,0	15,7	200	215	230	2200	54	107
GHP1-D-20	13,8	19,7	180	195	210	1800	58	115

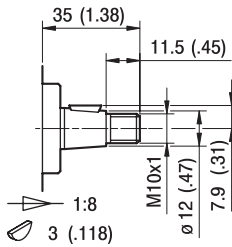
GHP1

FLANGE / ФЛАНЦЫ

ALBERI / ВАЛЫ

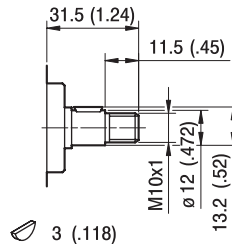


G0



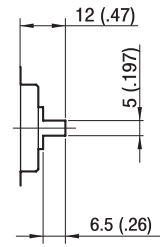
T0

Coppia Max
Max момент 100 Nm



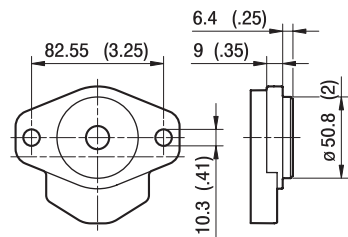
C0

Coppia Max
Max момент 55 Nm

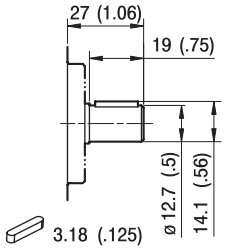


G0

Coppia Max
Max момент 45 Nm

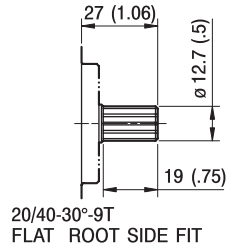


A



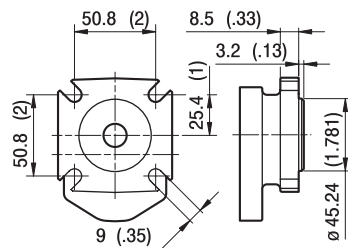
C1

Coppia Max
Max момент 60 Nm

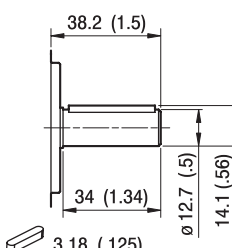


S1

Coppia Max
Max момент 100 Nm

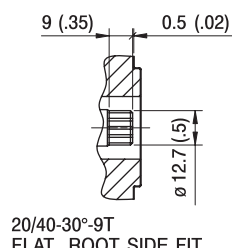


AQ



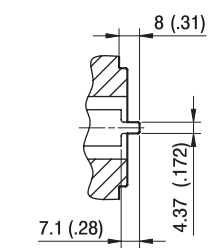
C2

Coppia Max
Max момент 100 Nm



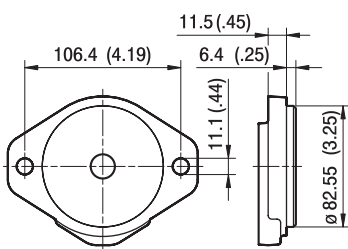
S2

Coppia Max
Max момент 95 Nm

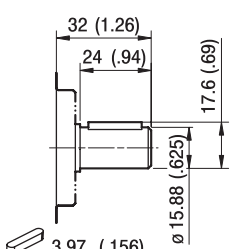


G1

Coppia Max
Max момент 45 Nm

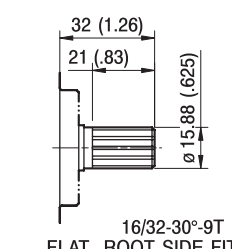


A2



C3

Coppia Max
Max момент 120 Nm

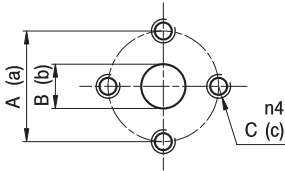


S3

Coppia Max
Max момент 145 Nm

GHP1

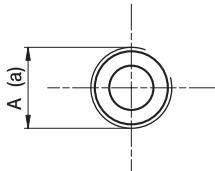
PORTE / КАНАЛЫ



E

TIPO ТИП	ASPIRAZIONE ВХОД			MANDATA ВЫХОД		
	A	B	C	a	b	c
GHP1...2÷GHP1...20	30	13	M6	30	13	M6

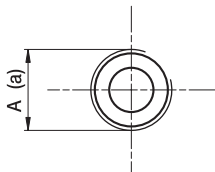
I valori delle coppie di serraggio delle viti presenti nel kit raccordo sono indicate a pag 55 (capitolo accessori).
Момент затяжки фитингов показан на стр.55 (раздел аксессуаров).



FG

TIPO ТИП	ASPIRAZIONE ВХОД	MANDATA ВЫХОД
	A	a
GHP1...2 ÷ GHP1...5	G1/2	G3/8
GHP1...6÷GHP1...20	G1/2	G1/2

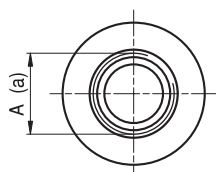
Raccordo G1/2 coppia di serraggio massima 50 Nm. Raccordo G3/8 coppia di serraggio massima 35 Nm.
Consigliamo di richiedere conferma al fornitore del raccordo.
Момент затяжки для G1/2 фитингов: 50 Nm. Момент затяжки для G3/8 фитингов: 35 Nm.
Пожалуйста, согласуйте с поставщиками фитингов.



FC

TIPO ТИП	ASPIRAZIONE ВХОД	MANDATA ВЫХОД
	A	a
GHP1...2÷GHP1...20	Rc1/2	Rc1/2

Raccordo Rc1/2 coppia di serraggio massima 50 Nm.
Consigliamo di richiedere conferma al fornitore del raccordo.
Момент затяжки для Rc1/2 фитингов: 50 Nm. Пожалуйста, согласуйте с поставщиками фитингов.



STANDARD SAE J1926/1

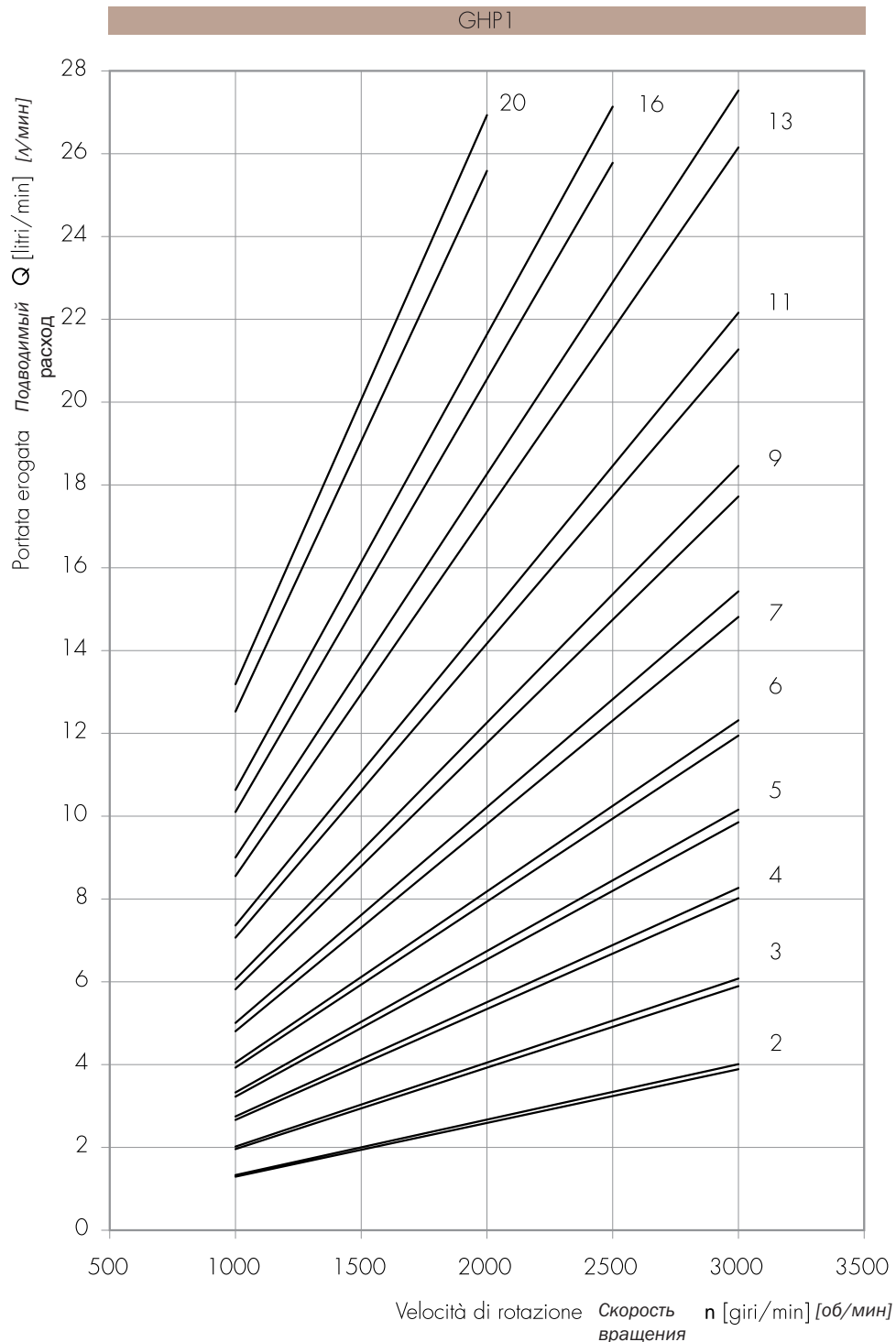
FA

TIPO ТИП	ASPIRAZIONE ВХОД	MANDATA ВЫХОД
	A	a
GHP1...2 ÷ GHP1...9	3/4-16 UNF	9/16-18 UNF
GHP1...11÷GHP1...20	7/8-14 UNF	3/4-16 UNF

Raccordo 9/16-18 UNF coppia di serraggio massima 30 Nm. Raccordo 3/4-16 UNF coppia di serraggio massima 60 Nm.
Raccordo 7/8-14 UNF coppia di serraggio massima 70 Nm. Consigliamo di richiedere conferma al fornitore del raccordo.
Момент затяжки для 9/16-18 UNF фитингов: 30 Nm. Момент затяжки для 3/4-16 UNF фитингов: 60 Nm.
Момент затяжки для 7/8-14 UNF фитингов: 70 Nm. Пожалуйста, согласуйте с поставщиками фитингов.

GHP1 CURVE CARATTERISTICHE

РАБОЧИЕ ХАРАКТЕРИСТИКИ GHP1



Le curve sono state ottenute alla temperatura di 50°C, utilizzando olio con viscosità 30 cSt alle pressioni sotto riportate.

Каждая кривая была получена при 50°C, используя масло с вязкостью 30 сСт при данных давлениях.

2 |
3 |— 25-300 bar
4 |

7 |
9 |— 25-270 bar

16 |— 25-170 bar

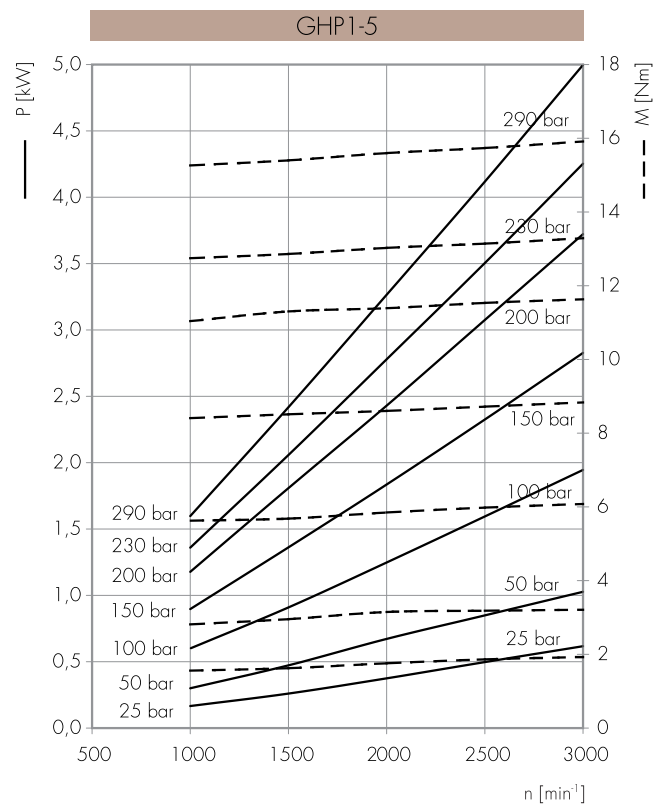
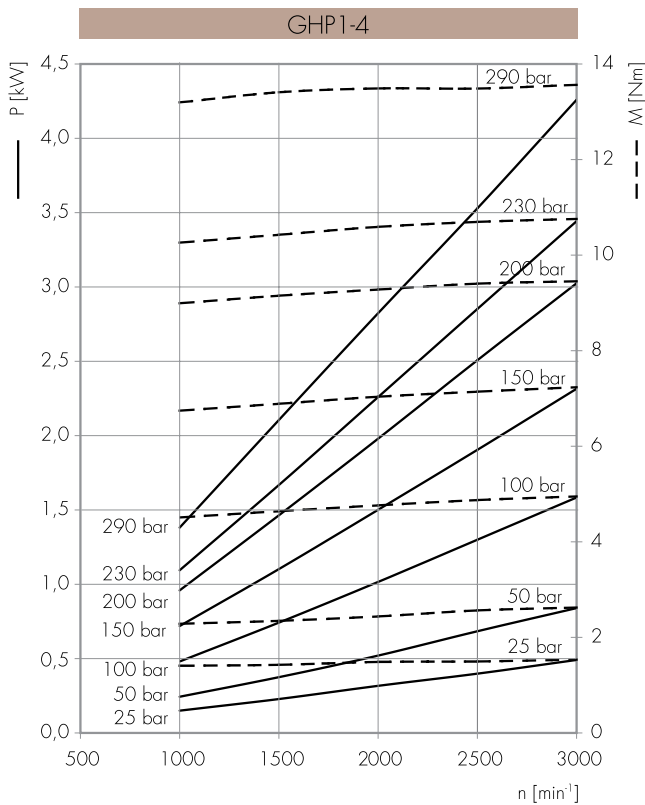
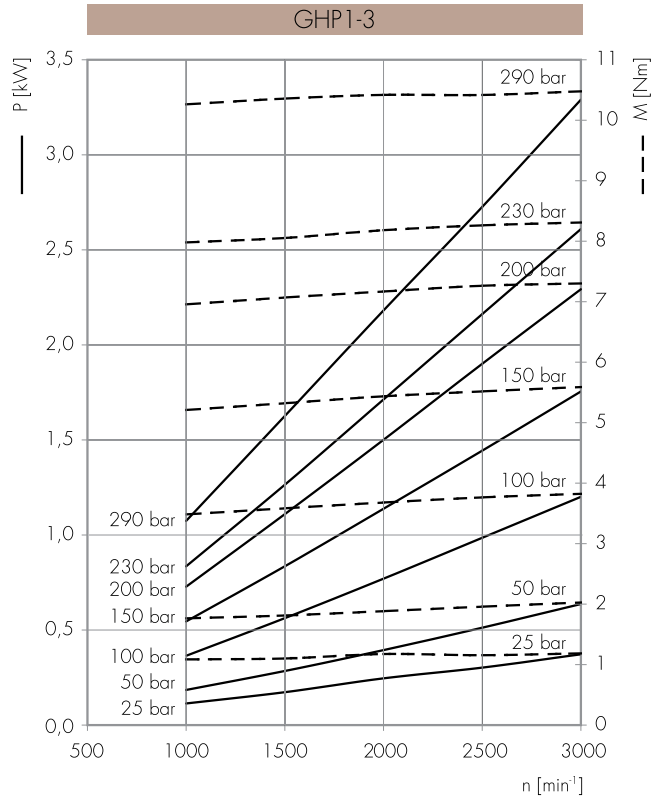
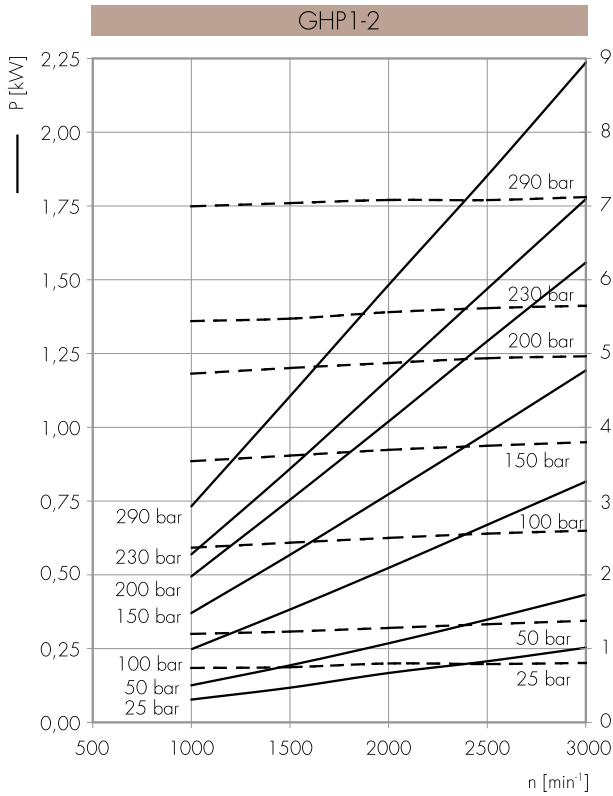
11 |— 25-230 bar

20 |— 25-150 bar

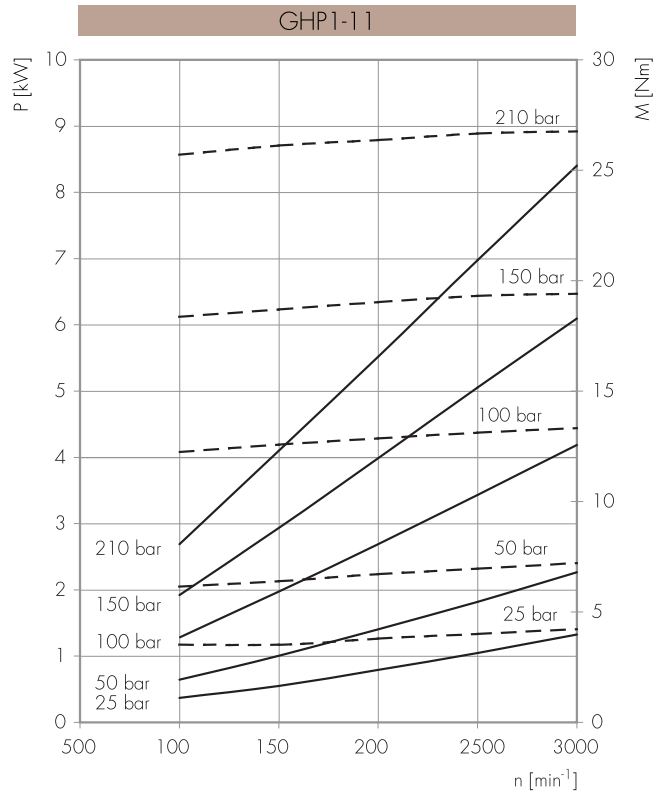
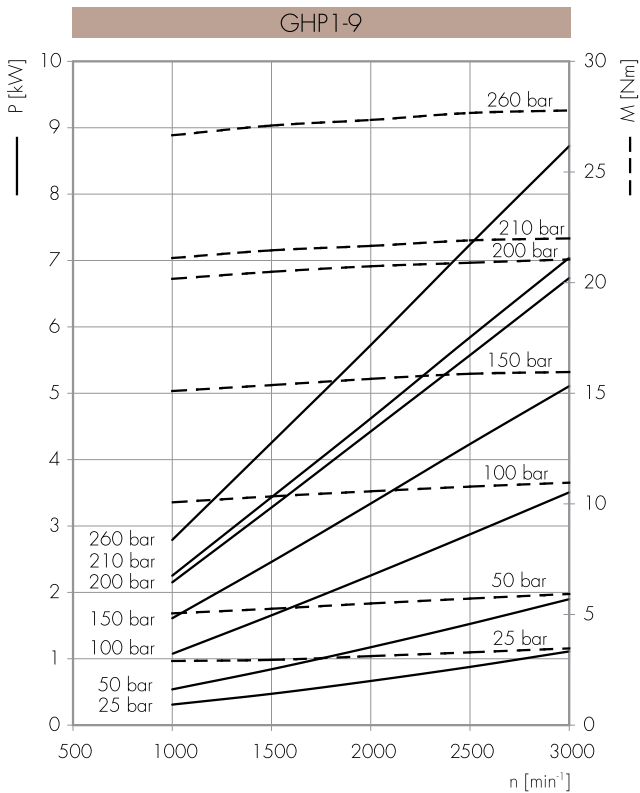
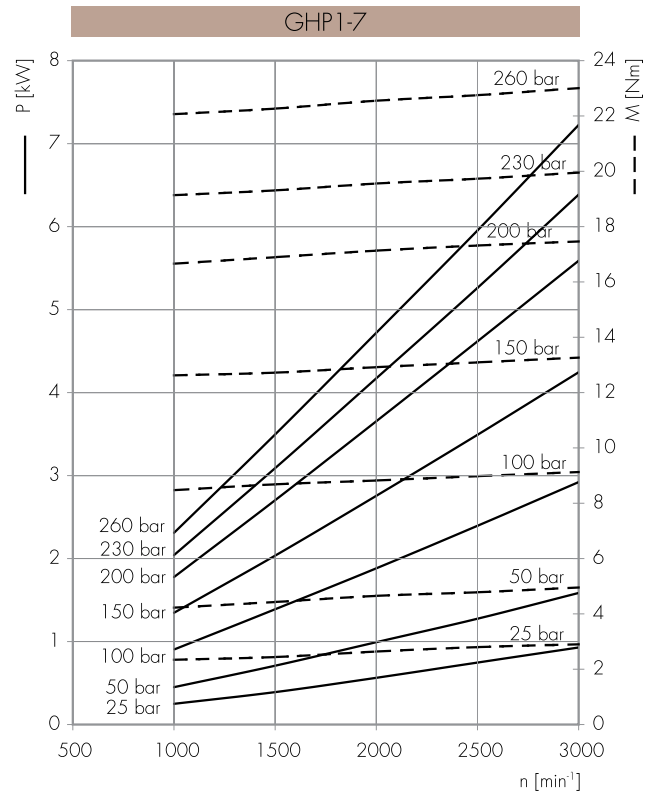
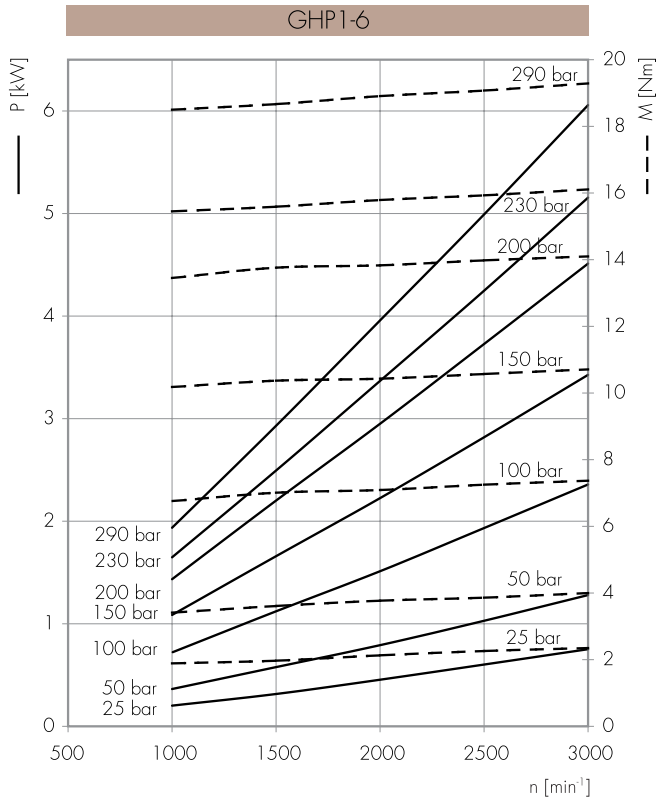
5 |
6 |— 25-280 bar

13 |— 25-190 bar

Potenza assorbita *Полученная мощность* P [kW]
 Momento torcente assorbito *Полученный момент* M [Nm]
 Velocità di rotazione *Скорость вращения* n [giri/min] [об/мин]



Potenza assorbita *Полученная мощность* P [kW]
 Momento torcente assorbito *Полученный момент* M [Nm]
 Velocità di rotazione *Скорость вращения* n [giri/min] [об/мин]



Potenza assorbita *Полученная мощность* P [kW]
 Momento torcente assorbito *Полученный момент* M [Nm]
 Velocità di rotazione *Скорость вращения* n [giri/min] [об/мин]

