

# ALP3

## COME ORDINARE / КАК ЗАКАЗЫВАТЬ

ALP3	TIPO Тип	ROTAZIONE Вращение	TAGLIA Размер	ALBERO* Вал *	PORTE* Каналы *	GUARNIZIONI* Уплотнения *	OPZIONI* Опции *	DRENAGGIO Дренаж
	пропуск	D DESTRA ПО ЧАСОВОЙ	30					
	A	S SINISTRA ПРОТИВ ЧАСОВОЙ	33					
		R** REVERSIBILE РЕВЕРСИВНЫЙ	40					
			50					
			60					
			66					
			80					
			94					
			110					
			120					
			135					

**Guarnizioni / Уплотнения**  
пропуск (T интервал = -10 °C + 80 °C)  
V  
...

**Opzioni / Опции**  
TR  
...

**Drenaggio (solo per rotazione R)**  
Дренаж (только для реверсивных R)  
E0 = drenaggio interno/ **внутренний дренаж**  
E1 = drenaggio esterno/ **внешний дренаж G3/8**  
\*\*\* E2 = drenaggio esterno/ **внешний дренаж 3/4-16 UNF**  
E3 = drenaggio esterno/ **внешний дренаж G1/4**  
\*\*\* E4 = drenaggio esterno/ **внешний дренаж 9/16-18 UNF**

(\*) = campi da specificare se diversi dallo standard "tipo pompa" / должно быть определено если "тип мотора" отличается от стандартного

(\*\*) = la rotazione reversibile R è disponibile per tutte le taglie indicate / вращение R доступно для всех указанных рабочих объемов

(\*\*\*) = Porte di drenaggio lavorate secondo la specifica SAE J1926/1 (ISO 11926-1) relativa a porte filettate con tenuta O-ring. / Каналы дренажа, обработанные в соответствии с резьбовым каналом с кольцевым (O-образным) уплотнением в коническом корпусе SAE J1926/1(ISO 11926-1).

### Tipi Pompa Standard / Типы стандартных насосов

omit = flangia europea + albero T0 + porte E + guarnizioni standard / европейский фланец + вал T0+ каналы E + стандартные уплотнения  
A = flangia A + albero C1 + porte A + guarnizioni standard / фланец A + вал C1+ каналы A + стандартные уплотнения

### Esempi / Примеры:

ALP3-D-30 = pompa destra, 20 cc/rev, flangia europea, albero conico 1:8, porte flangiate tipo E, guarnizioni standard  
**вращение по часовой, 20 куб. см/об, европейский фланец, 1:8 конический вал, каналы во фланце типа E, стандартные уплотнения**

ALP3-D-30-CO = pompa destra, 20 cc/rev, flangia europea, albero cilindrico (CO), porte flangiate tipo E, guarnizioni standard  
**вращение по часовой, 20 куб. см/об, европейский фланец, цилиндрический вал (CO), каналы во фланце типа E, стандартные уплотнения**

ALP3A-D-30-E = pompa destra, 20 cc/rev, flangia B-2 fori, albero cilindrico, porte flangiate (E), guarnizioni standard  
**вращение по часовой, 20 куб. см/об, фланец B 2, цилиндрический вал, европейские каналы во фланце (E), стандартные уплотнения**

LE TAVOLE DI PRODOTTO RAPPRESENTANO I TIPI POMPA STANDARD PER MARZOCCHI POMPE. LE TAVOLE SINOTTICHE DI FLANGE, ALBERI E PORTE HANNO LO SCOPO DI RAPPRESENTARE TUTTE LE POSSIBILI CONFIGURAZIONI DI PRODOTTO. PER MAGGIORI DETTAGLI SULLE DISPONIBILITÀ E CONDIZIONI DI FORNITURA, CONSIGLIAMO DI INTERPELLARE IL NOSTRO UFFICIO TECNICO-COMMERCIALE.

В ТАБЛИЦАХ МОДЕЛЕЙ ПОКАЗАНЫ НАШИ СТАНДАРТНЫЕ МОДЕЛИ. ОБЗОРНЫЕ ТАБЛИЦЫ С ФЛАНЦАМИ, ВАЛАМИ И КАНАЛАМИ ПОКАЗЫВАЮТ ВСЕ ВОЗМОЖНЫЕ ВАРИАНТЫ КОНФИГУРАЦИЙ. ДЛЯ БОЛЕЕ ПОДРОБНОЙ ИНФОРМАЦИИ О РАБОТОСПОСОБНОСТИ КАЖДОЙ КОНФИГУРАЦИИ СПРАШИВАЙТЕ НАШИХ КОНСУЛЬТАНТОВ.

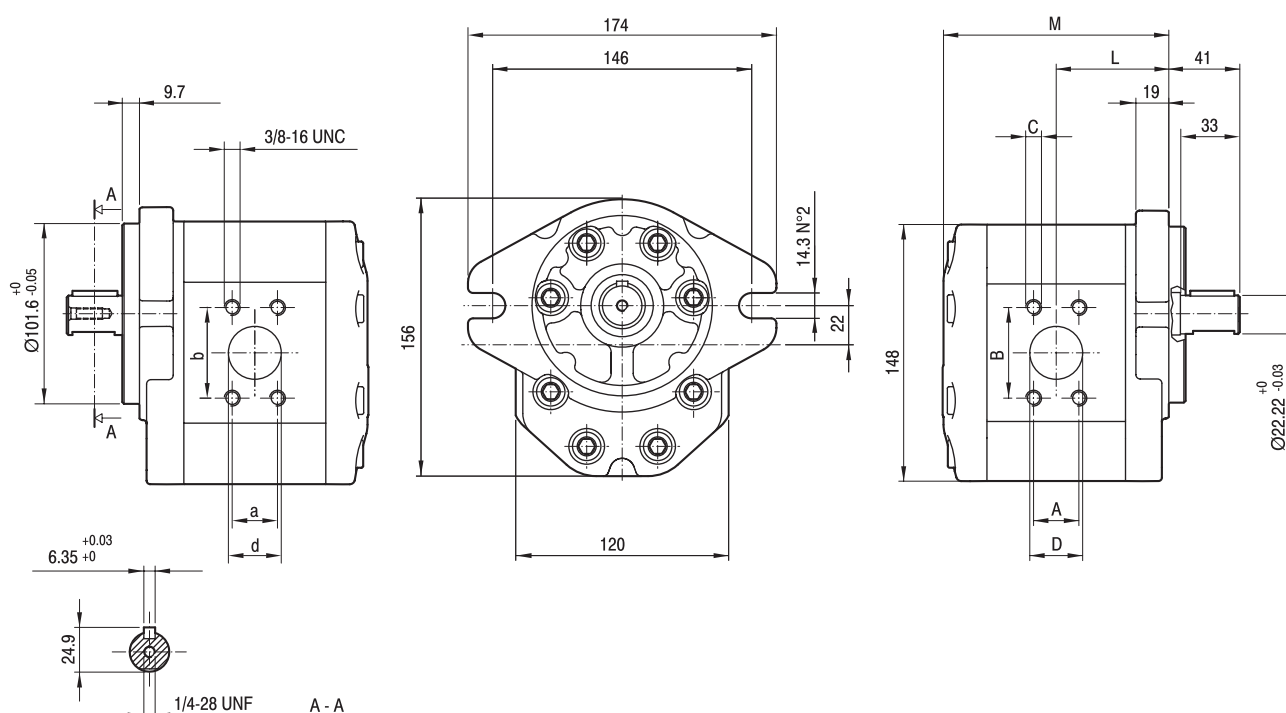
# ALP3A

Parti accessorie a corredo della pompa standard: linguetta (codice 522068).  
 Monta flangia 101-2 (B) secondo norma SAE J744c.  
 Filetto 1/4-28 UNF profondità utile 20 mm.  
 \* Porte standard: filetti 3/8-16 UNC profondità utile 19 mm, filetti 7/16-14 UNC profondità utile 19 mm.

Аксессуары, поставляемые со стандартным мотором: шпонка (код исполнения 522068).  
 Присоединительный фланец 101-2 (B) в соответствии с SAE J744c.  
 Резьба 1/4-28 UNF глубина 20 мм.  
 \*Стандартные каналы: 3/8-16 UNF глубина 19 мм, 7/16-14 UNF глубина 19 мм.

MANDATA  
 ВЫХОД

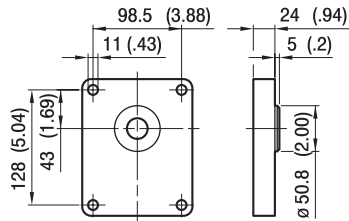
ASPIRAZIONE  
 ВХОД



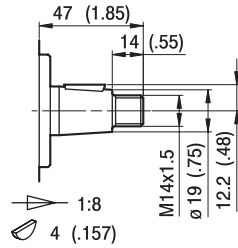
TIPO ТИП	CILINDRATA РАБОЧИЙ ОБЪЕМ	PORTATA a 1500 giri/min РАСХОД при 1500 об/мин	PRESSIONI MASSIME МАКСИМАЛЬНОЕ ДАВЛЕНИЕ			VELOCITÀ MASSIMA МАКСИМАЛЬНАЯ СКОРОСТЬ	DIMENSIONI РАЗМЕРЫ								
			P <sub>1</sub>	P <sub>2</sub>	P <sub>3</sub>		L	M	A	B	*C	D	a	b	d
	cm <sup>3</sup> /giro (см <sup>3</sup> /об)	litri/min (л/мин)	bar	bar	bar	giri/min (об/мин)	мм	мм	мм	мм	UNC	мм	мм	мм	мм
ALP3A-D-30	20	29	230	250	270	3500	65	130,5	26,19	52,37	3/8	27	22,23	47,63	19
ALP3A-D-33	22	31	230	250	270	3500	65,5	131,5	26,19	52,37	3/8	27	22,23	47,63	19
ALP3A-D-40	26	37	230	250	270	3300	67	134,5	26,19	52,37	3/8	27	22,23	47,63	19
ALP3A-D-50	33	48	230	250	270	3300	69,5	139,5	26,19	52,37	3/8	27	22,23	47,63	19
ALP3A-D-60	39	56	220	240	260	3000	71,5	143,5	26,19	52,37	3/8	27	22,23	47,63	19
ALP3A-D-66	44	62	210	230	250	2800	73	146,5	26,19	52,37	3/8	27	22,23	47,63	19
ALP3A-D-80	52	74	200	215	230	2500	76	152,5	26,19	52,37	3/8	27	22,23	47,63	19
ALP3A-D-94	61	87	190	205	220	2800	79	158,5	30,2	58,7	7/16	33	26,19	52,37	27
ALP3A-D-110	71	101	170	185	200	2500	82,5	165,5	30,2	58,7	7/16	33	26,19	52,37	27
ALP3A-D-120	78	112	160	175	190	2300	85	170,5	30,2	58,7	7/16	33	26,19	52,37	27
ALP3A-D-135	87	124	140	155	170	2000	88	176,5	30,2	58,7	7/16	33	26,19	52,37	27

# ALP3

## FLANGE / ФЛАНЦЫ

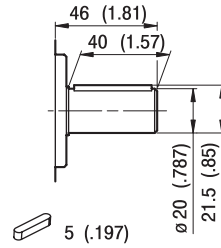


## ALBERI / ВАЛЫ



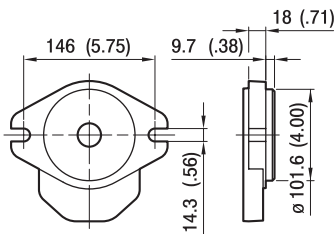
**T0**

Coppia Max  
Max момент 300 Nm

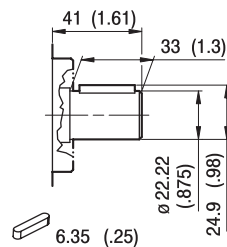


**C0**

Coppia Max  
Max момент 350 Nm

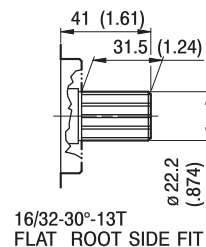


**A**



**C1**

Coppia Max  
Max момент 450 Nm

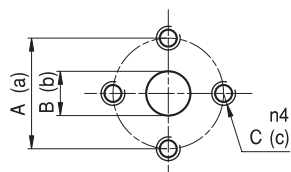


**S1**

Coppia Max  
Max момент 600 Nm

# ALP3

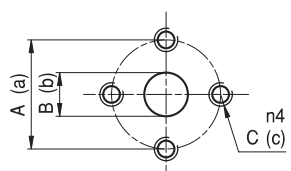
## PORTE / КАНАЛЫ


**E**

TIPO ТИП	ASPIRAZIONE ВХОД			MANDATA ВЫХОД		
	A	B	C	a	b	c
ALP3...30 ÷ ALP3...60	56	27	M10	56	19	M10
ALP3...66	51	27	M10	51	27	M10
ALP3...80	56	27	M10	56	27	M10
ALP3...94 ÷ ALP3...135	62	33	M10	51	27	M10

I valori delle coppie di serraggio delle viti presenti nel kit raccordo sono indicate a pag 57 (capitolo accessori).

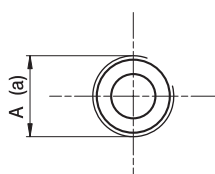
Момент затяжки фитингов показан на стр.57 (раздел аксессуаров).


**EP**

TIPO ТИП	ASPIRAZIONE ВХОД			MANDATA ВЫХОД		
	A	B	C	a	b	c
ALP3 ... 30 ÷ ALP3 ... 33	40	19	M8	40	19	M8
ALP3 ... 40 ÷ ALP3 ... 80	51	27	M10	40	19	M8

I valori delle coppie di serraggio delle viti presenti nel kit raccordo sono indicate a pag 57 (capitolo accessori).

Момент затяжки фитингов показан на стр.57 (раздел аксессуаров).


**FG**

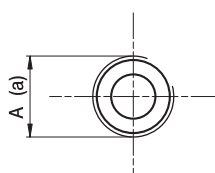
TIPO ТИП	ASPIRAZIONE ВХОД	MANDATA ВЫХОД
	A	a
ALP3...30 ÷ ALP3...33	G3/4	G3/4
ALP3...40 ÷ ALP3...60	G1	G3/4
ALP3...66 ÷ ALP3...94	G1 1/4	G1
ALP3...110 ÷ ALP3...135	G1 1/2	G1 1/4

Raccordo G3/4 coppia di serraggio massima 60 Nm. Raccordo G1 coppia di serraggio massima 70 Nm. Raccordo G1 1/4 coppia di serraggio massima 80 Nm. Raccordo G1 1/2 coppia di serraggio massima 90 Nm. Consigliamo di richiedere conferma al fornitore del raccordo.

Момент затяжки для G3/4 фитингов: 60 Нм. Момент затяжки для G1 фитингов: 70 Нм.

Момент затяжки для G1 1/4 фитингов: 80 Нм. Момент затяжки для G1 1/2 фитингов: 90 Нм.

Пожалуйста, согласуйте с поставщиками фитингов.


**FC**

TIPO ТИП	ASPIRAZIONE ВХОД	MANDATA ВЫХОД
	A	a
ALP3...30 ÷ ALP3...33	Rc3/4	Rc3/4
ALP3...40 ÷ ALP3...60	Rc1	Rc3/4
ALP3...66 ÷ ALP3...94	Rc1 1/4	Rc1
ALP3...110 ÷ ALP3...135	Rc1 1/2	Rc1 1/4

Raccordo Rc3/4 coppia di serraggio massima 60 Nm. Raccordo Rc1 coppia di serraggio massima 70 Nm. Raccordo Rc1 1/4 coppia di serraggio massima 80 Nm. Raccordo Rc1 1/2 coppia di serraggio massima 90 Nm. Consigliamo di richiedere conferma al fornitore del raccordo.

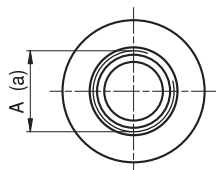
Момент затяжки для Rc3/4 фитингов: 60 Нм. Момент затяжки для Rc1 фитингов: 70 Нм.

Момент затяжки для Rc1 1/4 фитингов: 80 Нм. Момент затяжки для Rc1 1/2 фитингов: 90 Нм.

Пожалуйста, согласуйте с поставщиками фитингов.

# ALP3

## PORTE / КАНАЛЫ



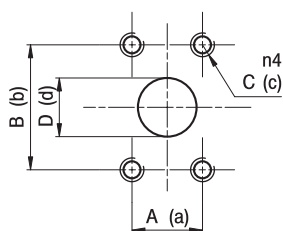
STANDARD SAE J1926/1

**FA**

TIPO ТИП	ASPIRAZIONE ВХОД	MANDATA ВЫХОД
	A	a
ALP3...30 ÷ ALP3...50	1 5/16-12 UNF	1 1/16-12 UNF
ALP3...60 ÷ ALP3...80	1 5/8-12 UNF	1 1/16-12 UNF
ALP3...94 ÷ ALP3...135	1 7/8-12 UNF	1 5/16-12 UNF

Raccordo 1 1/16-12 UNF coppia di serraggio massima 70 Nm. Raccordo 1 5/16-12 UNF coppia di serraggio massima 80 Nm. Raccordo 1 5/8-12 UNF coppia di serraggio massima 80 Nm. Raccordo 1 7/8-12 UNF coppia di serraggio massima 80 Nm. Consigliamo di richiedere conferma al fornitore del raccordo.

Момент затяжки для 1 1/16-12 UNF фитингов: 70 Нм. Момент затяжки для 1 5/16-12 UNF фитингов: 80 Нм. Момент затяжки для 1 5/8-12 UNF фитингов: 80 Нм. Момент затяжки для 1 7/8-12 UNF фитингов: 80 Нм. Пожалуйста, согласуйте с поставщиками фитингов.

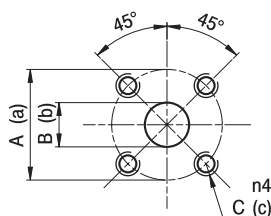


**A**

TIPO ТИП	ASPIRAZIONE ВХОД				MANDATA ВЫХОД			
	A	B	C	D	a	b	c	d
ALP3...30 ÷ ALP3...80	26,19	52,37	3/8-16 UNC	27	22,23	47,63	3/8-16 UNC	19
ALP3...94 ÷ ALP3...135	30,2	58,7	7/16-14 UNC	33	26,19	52,37	3/8-16 UNC	27

I valori delle coppie di serraggio delle viti presenti nel kit raccordo sono indicate a pag 57 (capitolo accessori).

Момент затяжки фитингов показан на стр.57 (раздел аксессуаров).



**D**

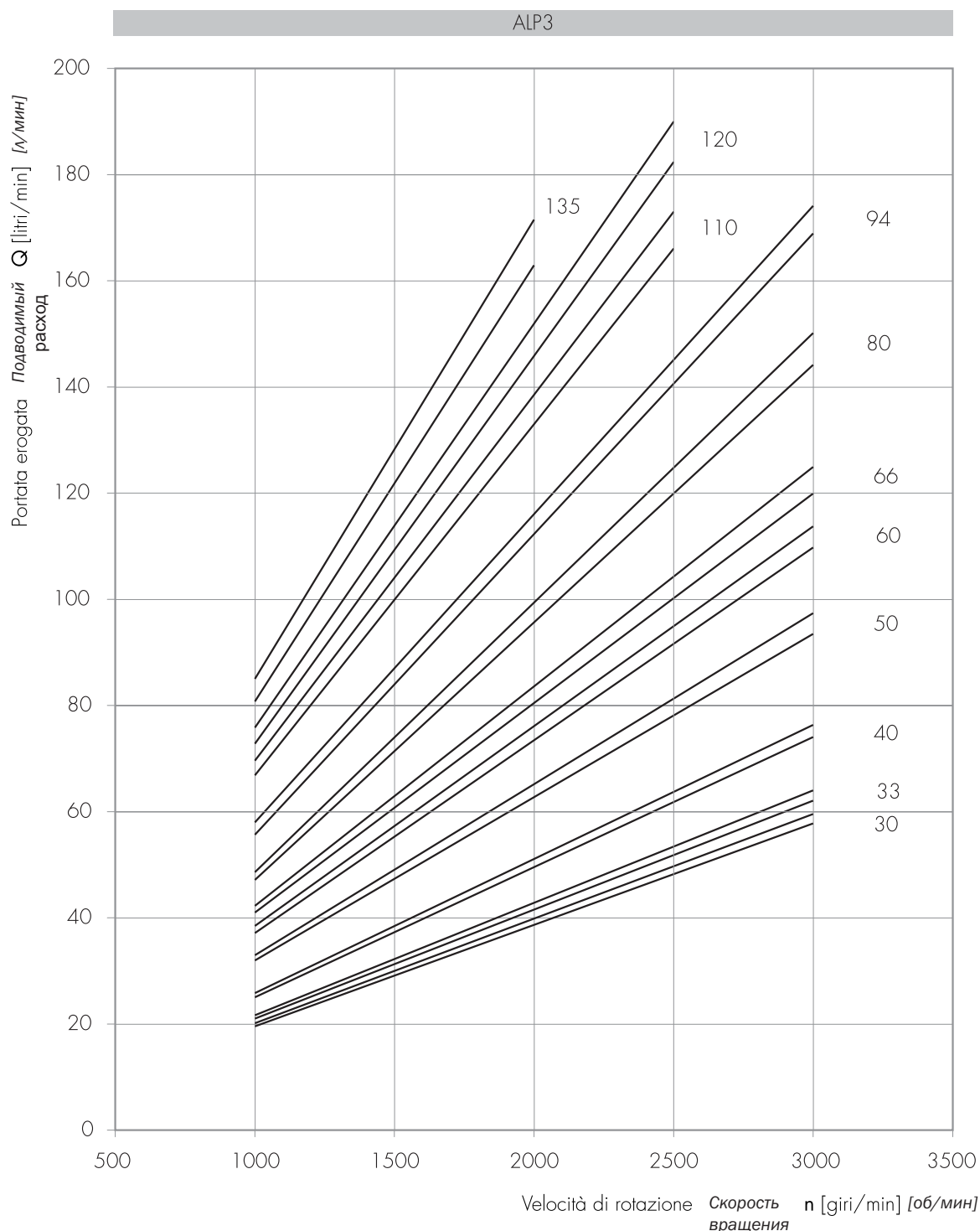
TIPO ТИП	ASPIRAZIONE ВХОД			MANDATA ВЫХОД		
	A	B	C	a	b	c
ALP3...30 ÷ ALP3...80	55	27	M8	55	19	M8

I valori delle coppie di serraggio delle viti presenti nel kit raccordo sono indicate a pag 57 (capitolo accessori).

Момент затяжки фитингов показан на стр.57 (раздел аксессуаров).

# ALP3 CURVE CARATTERISTICHE

# РАБОЧИЕ ХАРАКТЕРИСТИКИ ALP3



Le curve sono state ottenute alla temperatura di 50°C, utilizzando olio con viscosità 30 cSt alle pressioni sotto riportate.

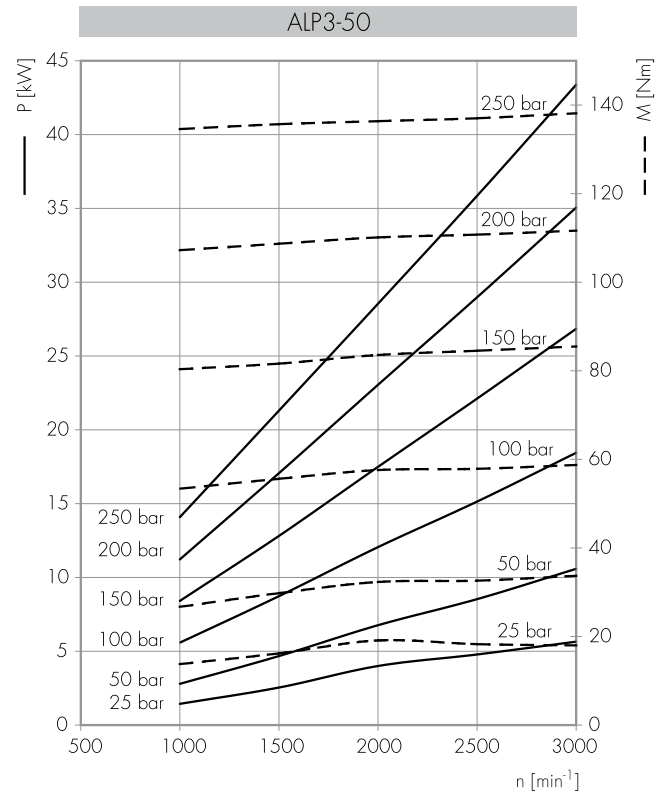
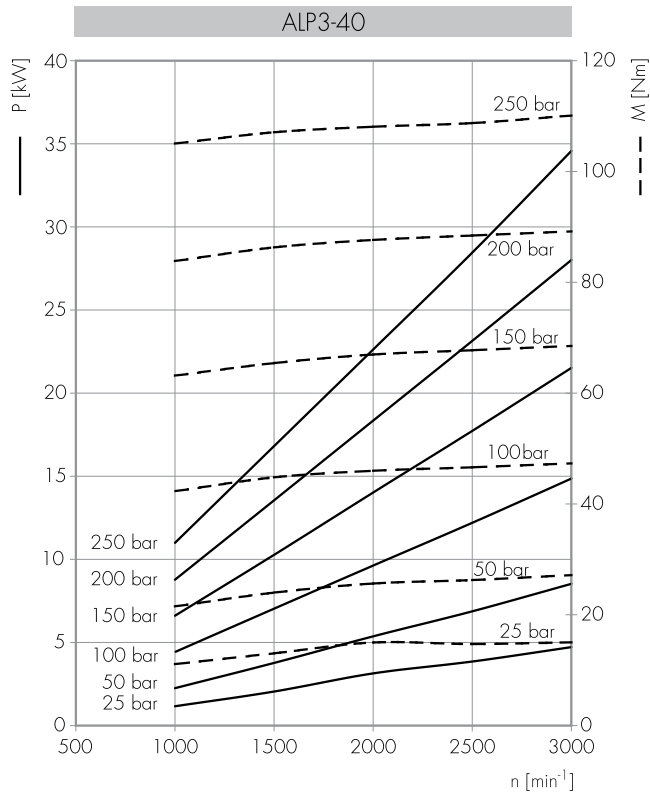
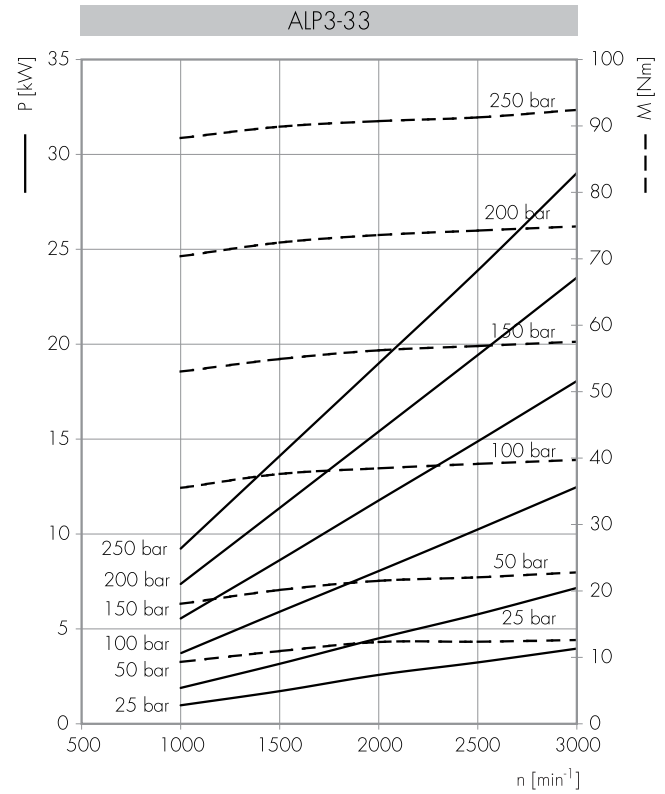
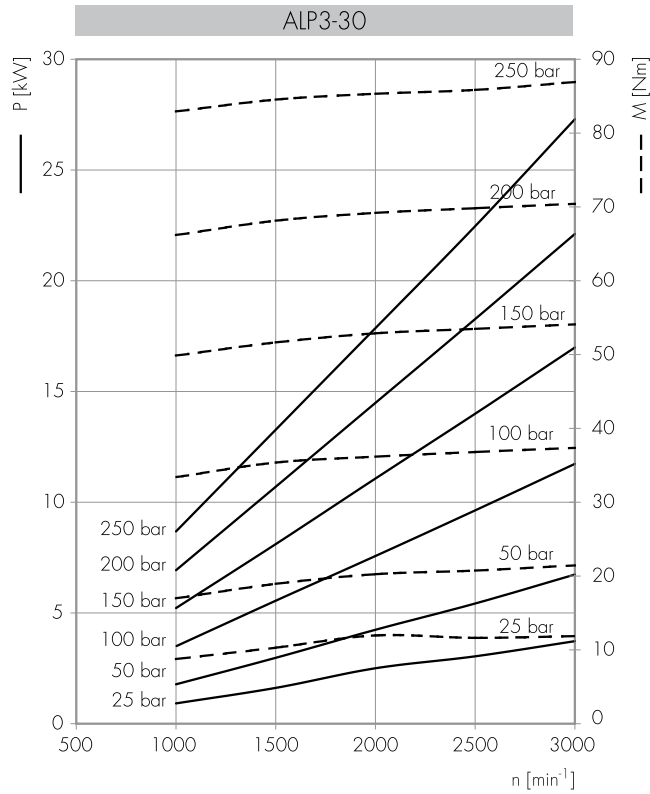
Каждая кривая была получена при 50°C, используя масло с вязкостью 30 сСт при данных давлениях.

30  
33 — 25-250 bar  
40  
  
50  
60 — 25-240 bar  
66

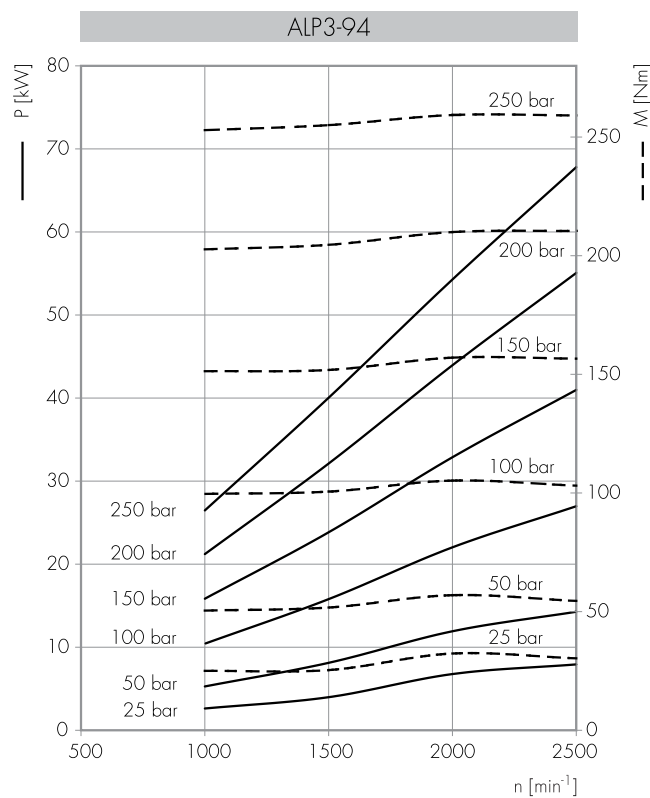
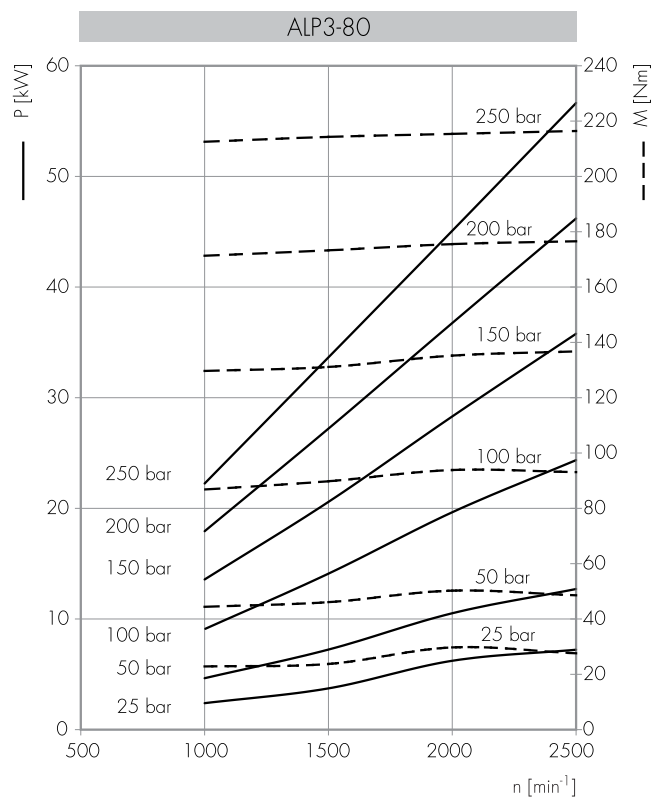
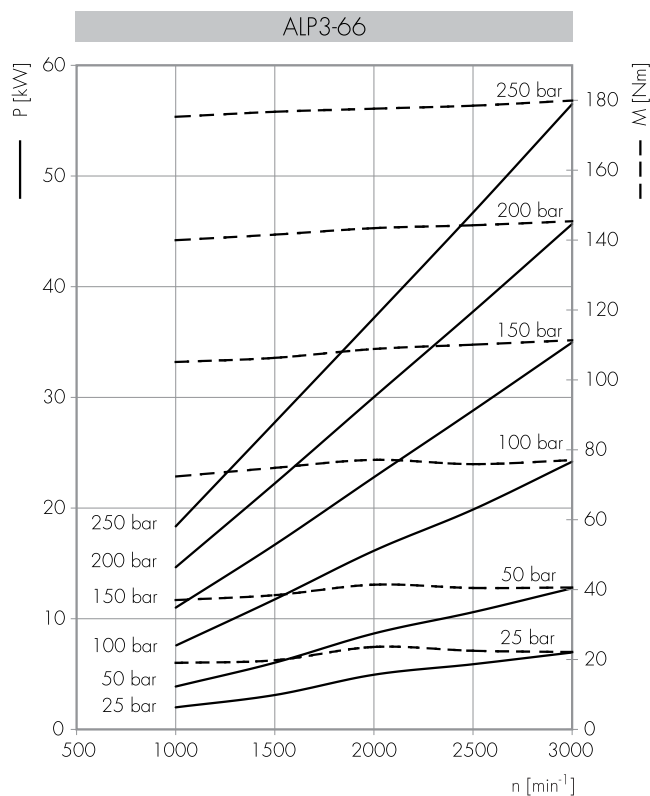
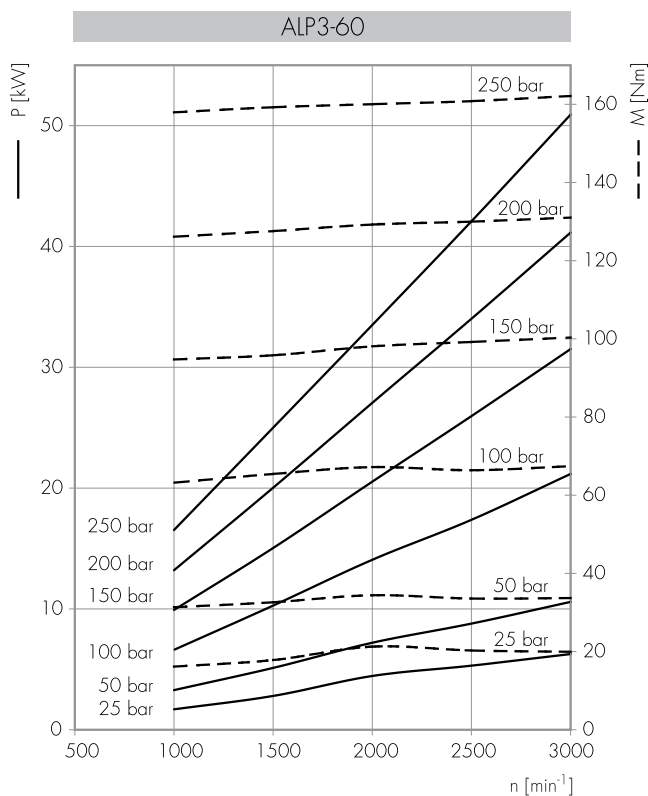
80 — 25-220 bar  
94 — 25-200 bar

110 — 25-180 bar  
120 — 25-170 bar  
135 — 25-150 bar

Potenza assorbita *Полученная мощность* P [kW]  
Momento torcente assorbito *Полученный момент* M [Nm]  
Velocità di rotazione *Скорость вращения* n [giri/min] [об/мин]



Potenza assorbita *Полученная мощность* P [kW]  
Momento torcente assorbito *Полученный момент* M [Nm]  
Velocità di rotazione *Скорость вращения* n [giri/min] [об/мин]





Potenza assorbita *Полученная мощность* P [kW]  
Momento torcente assorbito *Полученный момент* M [Nm]  
Velocità di rotazione *Скорость вращения* n [giri/min] [об/мин]

