

ALP3

COME ORDINARE / КАК ЗАКАЗЫВАТЬ

ALP3	TIPO Тип	ROTAZIONE Вращение	TAGLIA Размер	ALBERO* Вал *	PORTE* Каналы *	GUARNIZIONI* Уплотнения *	OPZIONI* Опции *	DRENAGGIO Дренаж
	пропуск	D DESTRA ПО ЧАСОВОЙ	30					
	A	S SINISTRA ПРОТИВ ЧАСОВОЙ	33					
		R** REVERSIBILE РЕВЕРСИВНЫЙ	40					
			50					
			60					
			66					
			80					
			94					
			110					
			120					
			135					

Guarnizioni / Уплотнения пропуск (T интервал = -10 °C + 80 °C) V ...
Opzioni / Опции TR ...
Drenaggio (solo per rotazione R) Дренаж (только для реверсивных R) E0 = drenaggio interno/ внутренний дренаж E1 = drenaggio esterno/ внешний дренаж G3/8 *** E2 = drenaggio esterno/ внешний дренаж 3/4-16 UNF E3 = drenaggio esterno/ внешний дренаж G1/4 *** E4 = drenaggio esterno/ внешний дренаж 9/16-18 UNF

(*) = campi da specificare se diversi dallo standard "tipo pompa" / должно быть определено если "тип мотора" отличается от стандартного

(**) = la rotazione reversibile R è disponibile per tutte le taglie indicate / вращение R доступно для всех указанных рабочих объемов

(***) = Porte di drenaggio lavorate secondo la specifica SAE J1926/1 (ISO 11926-1) relativa a porte filettate con tenuta O-ring. / Каналы дренажа, обработанные в соответствии с резьбовым каналом с кольцевым (O-образным) уплотнением в коническом корпусе SAE J1926/1(ISO 11926-1).

Tipi Pompa Standard / Типы стандартных насосов

omit = flangia europea + albero T0 + porte E + guarnizioni standard / европейский фланец + вал T0+ каналы E + стандартные уплотнения
 A = flangia A + albero C1 + porte A + guarnizioni standard / фланец A + вал C1+ каналы A + стандартные уплотнения

Esempi / Примеры:

- ALP3-D-30 = pompa destra, 20 cc/rev, flangia europea, albero conico 1:8, porte flangiate tipo E, guarnizioni standard
 вращение по часовой, 20 куб. см/об, европейский фланец, 1:8 конический вал, каналы во фланце типа E, стандартные уплотнения
- ALP3-D-30-CO = pompa destra, 20 cc/rev, flangia europea, albero cilindrico (CO), porte flangiate tipo E, guarnizioni standard
 вращение по часовой, 20 куб. см/об, европейский фланец, цилиндрический вал (CO), каналы во фланце типа E, стандартные уплотнения
- ALP3A-D-30-E = pompa destra, 20 cc/rev, flangia B-2 fori, albero cilindrico, porte flangiate (E), guarnizioni standard
 вращение по часовой, 20 куб. см/об, фланец B 2, цилиндрический вал, европейские каналы во фланце (E), стандартные уплотнения

LE TAVOLE DI PRODOTTO RAPPRESENTANO I TIPI POMPA STANDARD PER MARZOCCHI POMPE. LE TAVOLE SINOTTICHE DI FLANGE, ALBERI E PORTE HANNO LO SCOPO DI RAPPRESENTARE TUTTE LE POSSIBILI CONFIGURAZIONI DI PRODOTTO. PER MAGGIORI DETTAGLI SULLE DISPONIBILITÀ E CONDIZIONI DI FORNITURA, CONSIGLIAMO DI INTERPELLARE IL NOSTRO UFFICIO TECNICO-COMMERCIALE.

В ТАБЛИЦАХ МОДЕЛЕЙ ПОКАЗАНЫ НАШИ СТАНДАРТНЫЕ МОДЕЛИ. ОБЗОРНЫЕ ТАБЛИЦЫ С ФЛАНЦАМИ, ВАЛАМИ И КАНАЛАМИ ПОКАЗЫВАЮТ ВСЕ ВОЗМОЖНЫЕ ВАРИАНТЫ КОНФИГУРАЦИЙ. ДЛЯ БОЛЕЕ ПОДРОБНОЙ ИНФОРМАЦИИ О РАБОТОСПОСОБНОСТИ КАЖДОЙ КОНФИГУРАЦИИ СПРАШИВАЙТЕ НАШИХ КОНСУЛЬТАНТОВ.

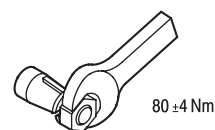
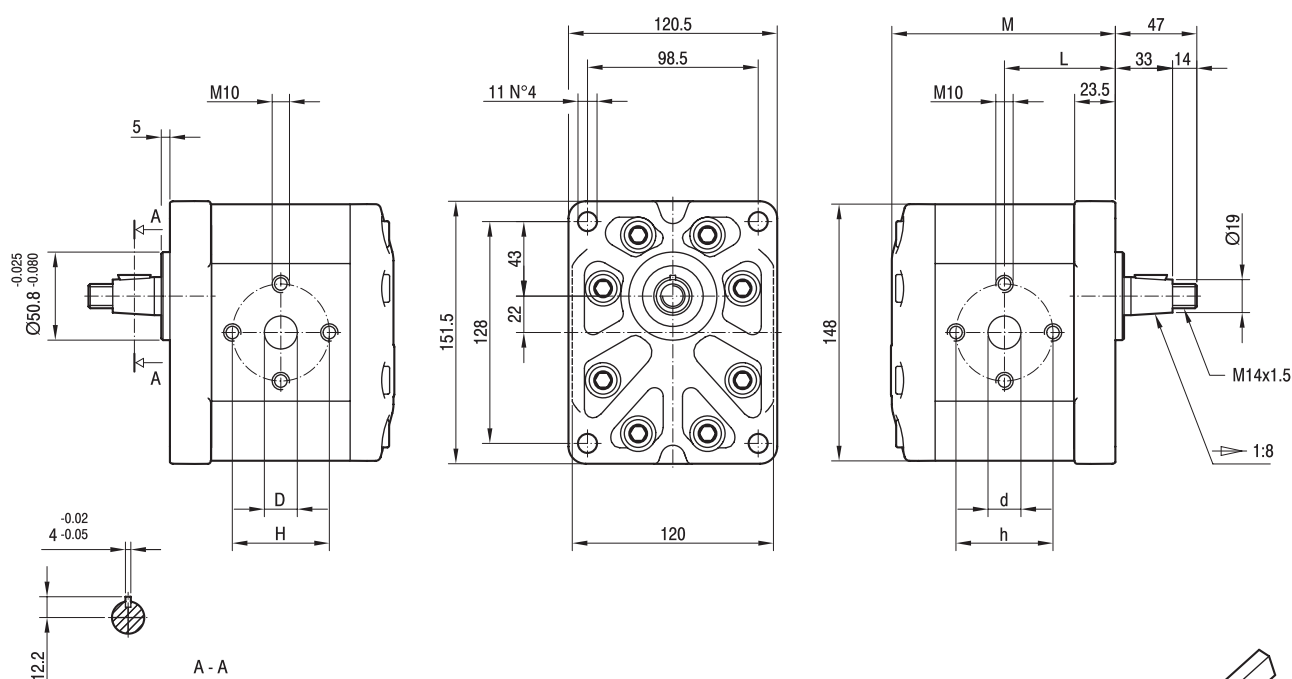
ALP3

Parti accessorie a corredo della pompa standard: linguetta a disco (codice 522058), dado M14x1.5 (codice 523017), rosetta elastica spaccata (codice 523006).
 Porte standard: filetti M10 profondità utile 19 mm.

Аксессуары, поставляемые со стандартным мотором: сегментная шпонка (код исполнения 522058), M14x1.5 гайка (код исполнения 523017), шайба (код исполнения 523006).
 Стандартные каналы: M10 глубина 19 мм.

MANDATA
 ВЫХОД

ASPIRAZIONE
 ВХОД

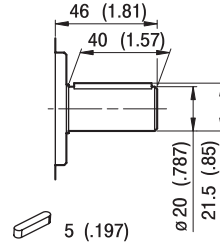
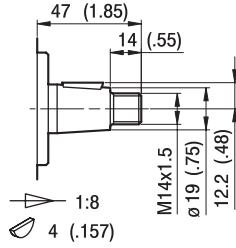
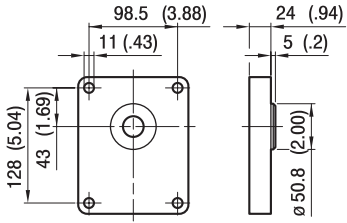


TIPO ТИП	CILINDRATA РАБОЧИЙ ОБЪЁМ	PORTATA a 1500 giri/min РАСХОД при 1500 об/мин	PRESSIONI MASSIME МАКСИМАЛЬНОЕ ДАВЛЕНИЕ			VELOCITÀ MASSIMA МАКСИМАЛЬНАЯ СКОРОСТЬ	DIMENSIONI РАЗМЕРЫ					
			P ₁	P ₂	P ₃		L	M	d	D	h	H
	cm ³ /giro (см ³ /об)	litri/min (л/мин)	bar	bar	bar	giri/min (об/мин)	mm	mm	mm	mm	mm	mm
ALP3-D-30	20	29	230	250	270	3500	64	129,5	27	19	56	56
ALP3-D-33	22	31	230	250	270	3500	64,5	130,5	27	19	56	56
ALP3-D-40	26	37	230	250	270	3000	66	133,5	27	19	56	56
ALP3-D-50	33	48	230	250	270	3000	68,5	138,5	27	19	56	56
ALP3-D-60	39	56	220	240	260	3000	70,5	142,5	27	19	56	56
ALP3-D-66	44	62	210	230	250	2800	72	145,5	27	27	51	51
ALP3-D-80	52	74	200	215	230	2400	75	151,5	27	27	56	56
ALP3-D-94	61	87	190	205	220	2800	78	157,5	33	27	62	51
ALP3-D-110	71	101	170	185	200	2500	81,5	164,5	33	27	62	51
ALP3-D-120	78	112	160	175	190	2300	84	169,5	33	27	62	51
ALP3-D-135	87	124	140	155	170	2000	87	175,5	33	27	62	51

ALP3

FLANGE / ФЛАНЦЫ

ALBERI / ВАЛЫ

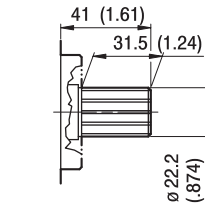
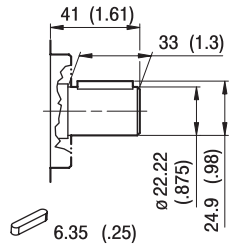
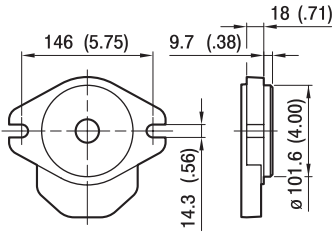


T0

C0

Coppia Max
Max момент 300 Nm

Coppia Max
Max момент 350 Nm



C1

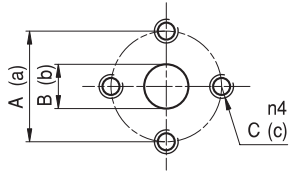
S1

Coppia Max
Max момент 450 Nm

Coppia Max
Max момент 600 Nm

ALP3

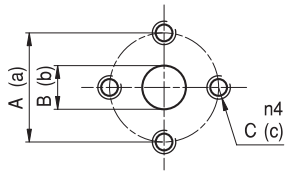
PORTE / КАНАЛЫ



E

TIPO ТИП	ASPIRAZIONE ВХОД			MANDATA ВЫХОД		
	A	B	C	a	b	c
ALP3...30 ÷ ALP3...60	56	27	M10	56	19	M10
ALP3...66	51	27	M10	51	27	M10
ALP3...80	56	27	M10	56	27	M10
ALP3...94 ÷ ALP3...135	62	33	M10	51	27	M10

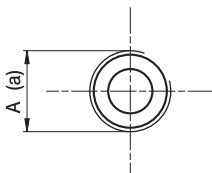
I valori delle coppie di serraggio delle viti presenti nel kit raccordo sono indicate a pag 57 (capitolo accessori).
 Момент затяжки фитингов показан на стр.57 (раздел аксессуаров).



EP

TIPO ТИП	ASPIRAZIONE ВХОД			MANDATA ВЫХОД		
	A	B	C	a	b	c
ALP3 ... 30 ÷ ALP3 ... 33	40	19	M8	40	19	M8
ALP3 ... 40 ÷ ALP3 ... 80	51	27	M10	40	19	M8

I valori delle coppie di serraggio delle viti presenti nel kit raccordo sono indicate a pag 57 (capitolo accessori).
 Момент затяжки фитингов показан на стр.57 (раздел аксессуаров).

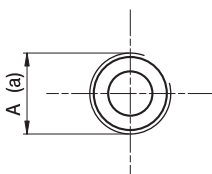


FG

TIPO ТИП	ASPIRAZIONE ВХОД	MANDATA ВЫХОД
	A	a
ALP3...30 ÷ ALP3...33	G3/4	G3/4
ALP3...40 ÷ ALP3...60	G1	G3/4
ALP3...66 ÷ ALP3...94	G1 1/4	G1
ALP3...110 ÷ ALP3...135	G1 1/2	G1 1/4

Raccordo G3/4 coppia di serraggio massima 60 Nm. Raccordo G1 coppia di serraggio massima 70 Nm. Raccordo G1 1/4 coppia di serraggio massima 80 Nm. Raccordo G1 1/2 coppia di serraggio massima 90 Nm. Consigliamo di richiedere conferma al fornitore del raccordo.

Момент затяжки для G3/4 фитингов: 60 Нм. Момент затяжки для G1 фитингов: 70 Нм.
 Момент затяжки для G1 1/4 фитингов: 80 Нм. Момент затяжки для G1 1/2 фитингов: 90 Нм.
 Пожалуйста, согласуйте с поставщиками фитингов.



FC

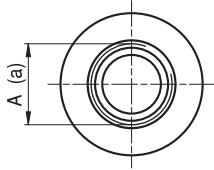
TIPO ТИП	ASPIRAZIONE ВХОД	MANDATA ВЫХОД
	A	a
ALP3...30 ÷ ALP3...33	Rc3/4	Rc3/4
ALP3...40 ÷ ALP3...60	Rc1	Rc3/4
ALP3...66 ÷ ALP3...94	Rc1 1/4	Rc1
ALP3...110 ÷ ALP3...135	Rc1 1/2	Rc1 1/4

Raccordo Rc3/4 coppia di serraggio massima 60 Nm. Raccordo Rc1 coppia di serraggio massima 70 Nm. Raccordo Rc1 1/4 coppia di serraggio massima 80 Nm. Raccordo Rc1 1/2 coppia di serraggio massima 90 Nm. Consigliamo di richiedere conferma al fornitore del raccordo.

Момент затяжки для Rc3/4 фитингов: 60 Нм. Момент затяжки для Rc1 фитингов: 70 Нм.
 Момент затяжки для Rc1 1/4 фитингов: 80 Нм. Момент затяжки для Rc1 1/2 фитингов: 90 Нм.
 Пожалуйста, согласуйте с поставщиками фитингов.

ALP3

PORTE / КАНАЛЫ



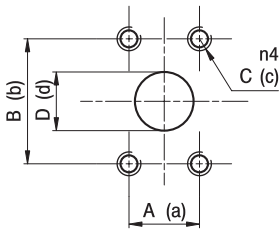
STANDARD SAE J1926/1

FA

TIPO ТИП	ASPIRAZIONE ВХОД	MANDATA ВЫХОД
	A	a
ALP3...30 ÷ ALP3...50	1 5/16-12 UNF	1 1/16-12 UNF
ALP3...60 ÷ ALP3...80	1 5/8-12 UNF	1 1/16-12 UNF
ALP3...94 ÷ ALP3...135	1 7/8-12 UNF	1 5/16-12 UNF

Raccordo 1 1/16-12 UNF coppia di serraggio massima 70 Nm. Raccordo 1 5/16-12 UNF coppia di serraggio massima 80 Nm. Raccordo 1 5/8-12 UNF coppia di serraggio massima 80 Nm. Raccordo 1 7/8-12 UNF coppia di serraggio massima 80 Nm. Consigliamo di richiedere conferma al fornitore del raccordo.

Момент затяжки для 1 1/16-12 UNF фитингов: 70 Нм. Момент затяжки для 1 5/16-12 UNF фитингов: 80 Нм.
Момент затяжки для 1 5/8-12 UNF фитингов: 80 Нм. Момент затяжки для 1 7/8-12 UNF фитингов: 80 Нм.
Пожалуйста, согласуйте с поставщиками фитингов.

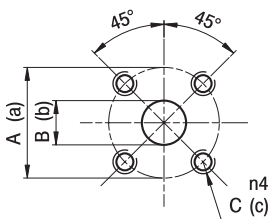


A

TIPO ТИП	ASPIRAZIONE ВХОД				MANDATA ВЫХОД			
	A	B	C	D	a	b	c	d
ALP3...30 ÷ ALP3...80	26,19	52,37	3/8-16 UNC	27	22,23	47,63	3/8-16 UNC	19
ALP3...94 ÷ ALP3...135	30,2	58,7	7/16-14 UNC	33	26,19	52,37	3/8-16 UNC	27

I valori delle coppie di serraggio delle viti presenti nel kit raccordo sono indicate a pag 57 (capitolo accessori).

Момент затяжки фитингов показан на стр.57 (раздел аксессуаров).



D

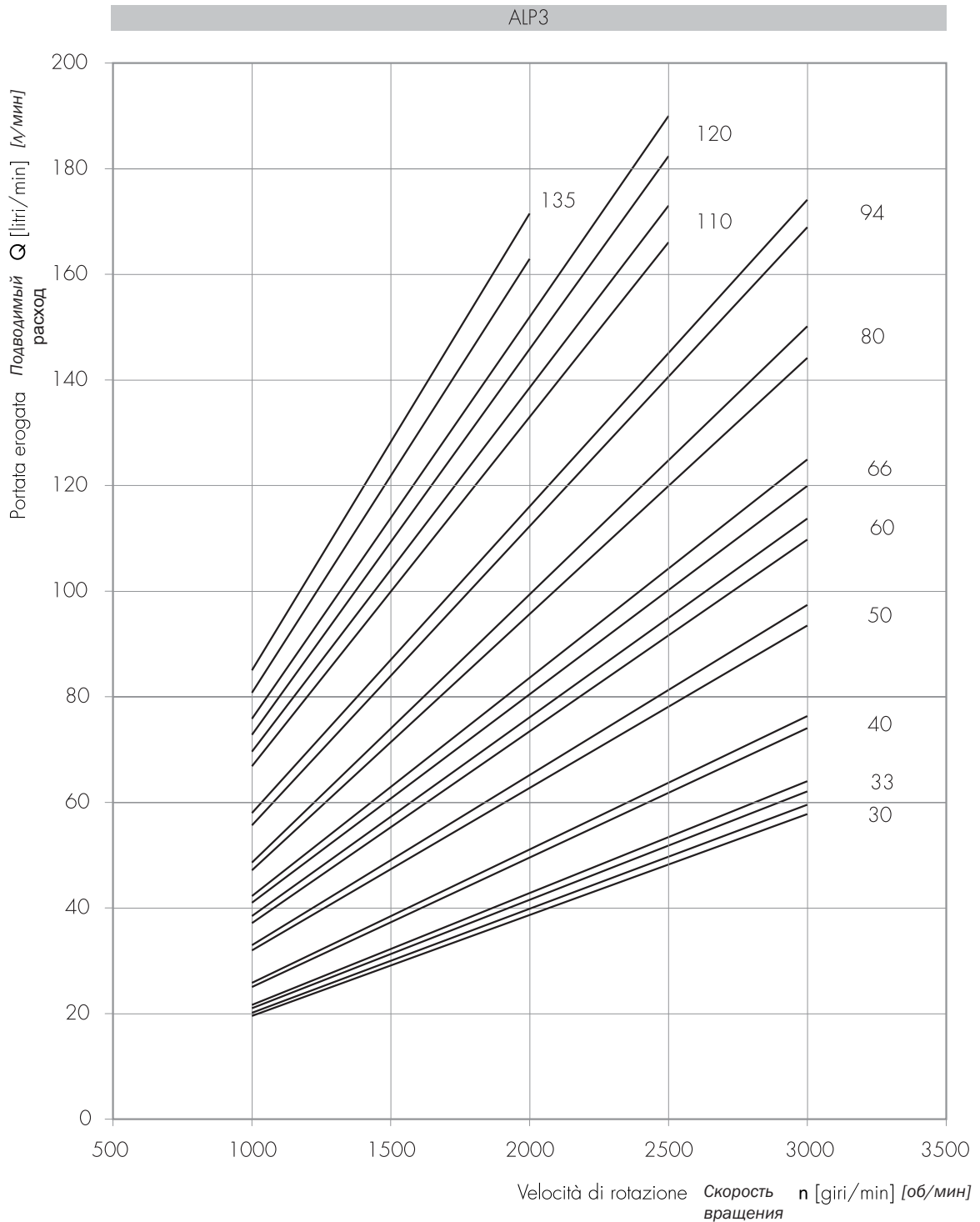
TIPO ТИП	ASPIRAZIONE ВХОД			MANDATA ВЫХОД		
	A	B	C	a	b	c
ALP3...30 ÷ ALP3...80	55	27	M8	55	19	M8

I valori delle coppie di serraggio delle viti presenti nel kit raccordo sono indicate a pag 57 (capitolo accessori).

Момент затяжки фитингов показан на стр.57 (раздел аксессуаров).

ALP3 CURVE CARATTERISTICHE

РАБОЧИЕ ХАРАКТЕРИСТИКИ ALP3



Le curve sono state ottenute alla temperatura di 50°C, utilizzando olio con viscosità 30 cSt alle pressioni sotto riportate.

Каждая кривая была получена при 50°C, используя масло с вязкостью 30 сСт при данных давлениях.

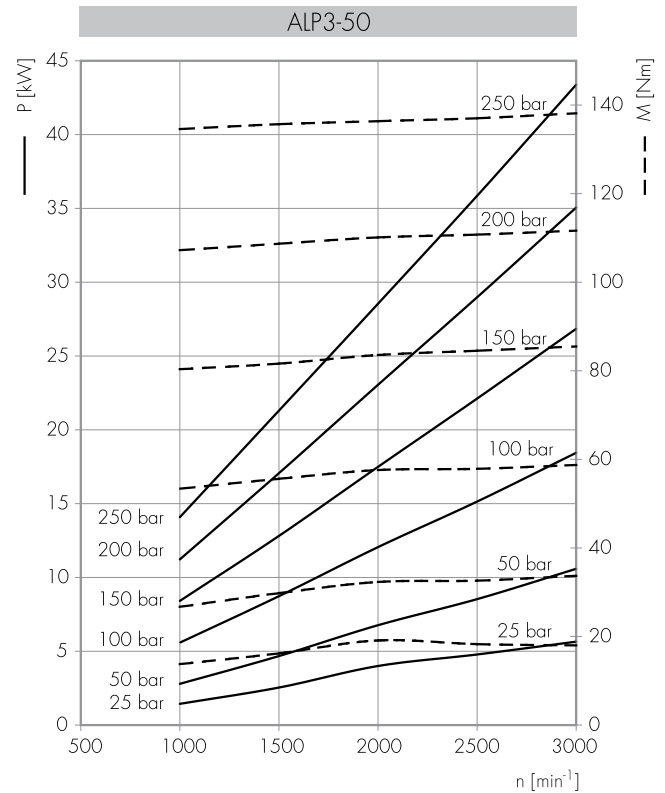
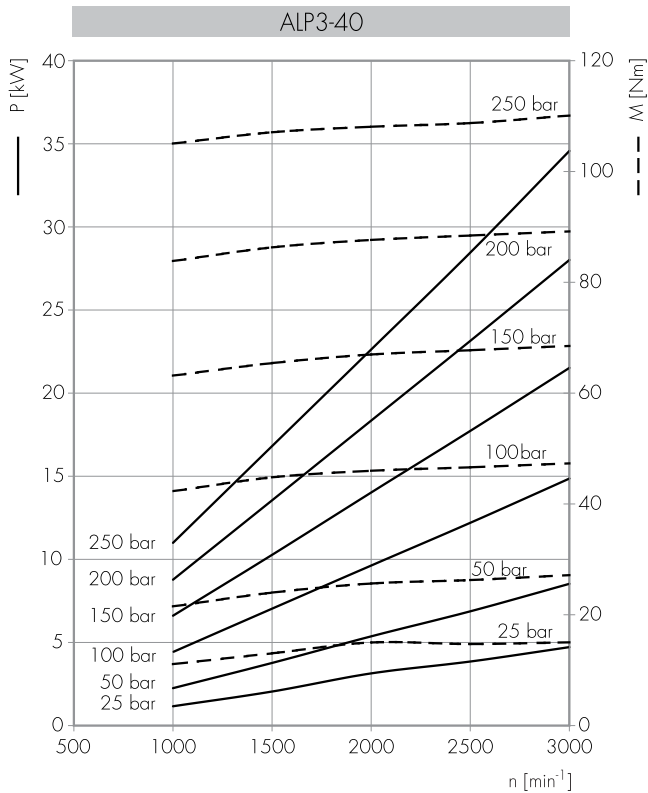
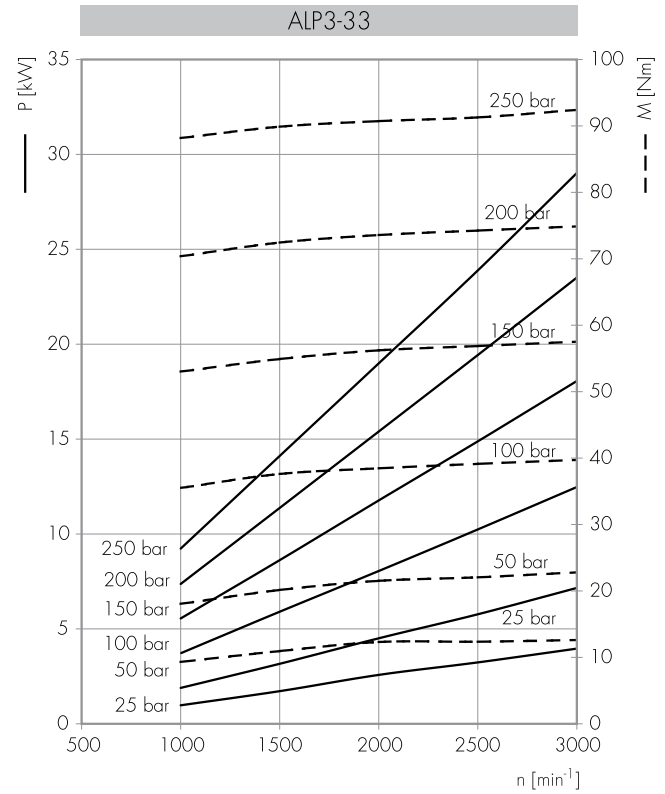
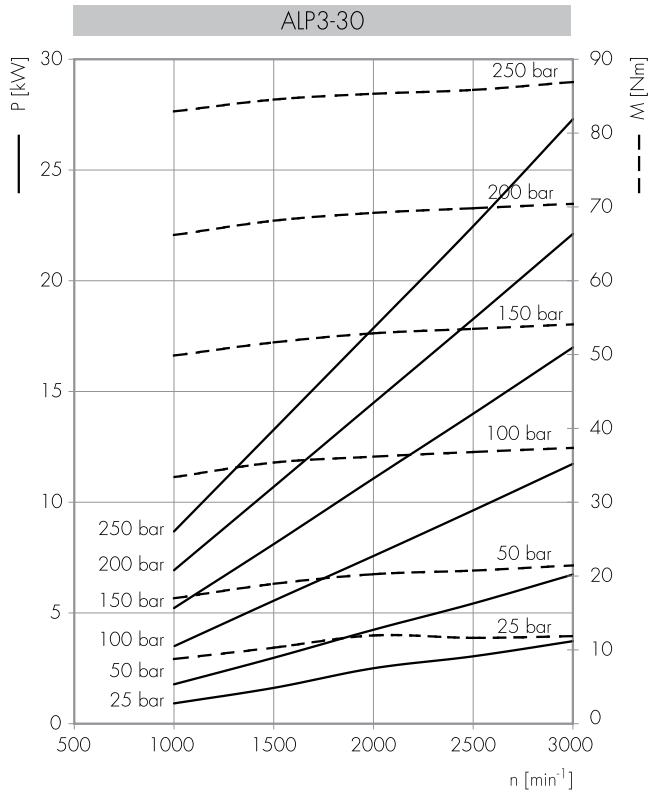
30 |
33 |— 25-250 bar
40 |

50 |
60 |— 25-240 bar
66 |

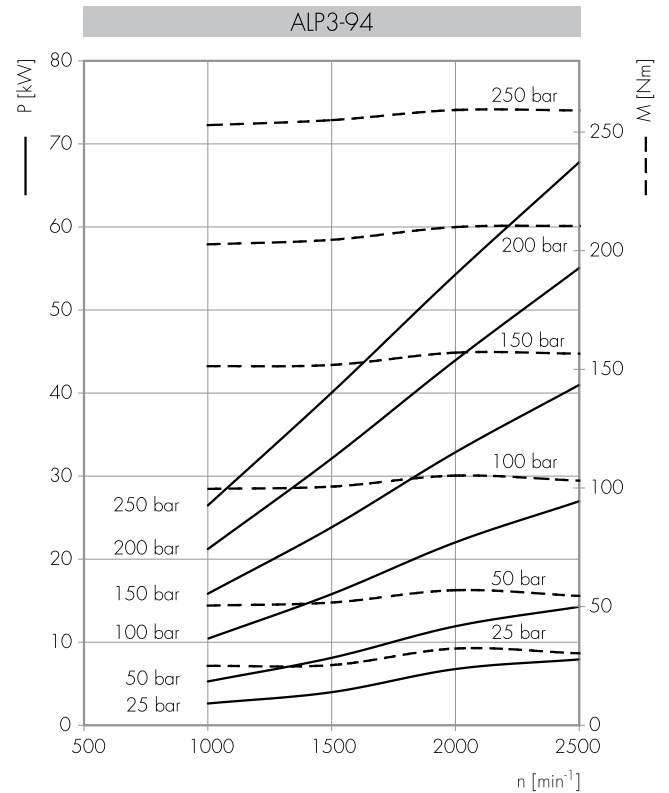
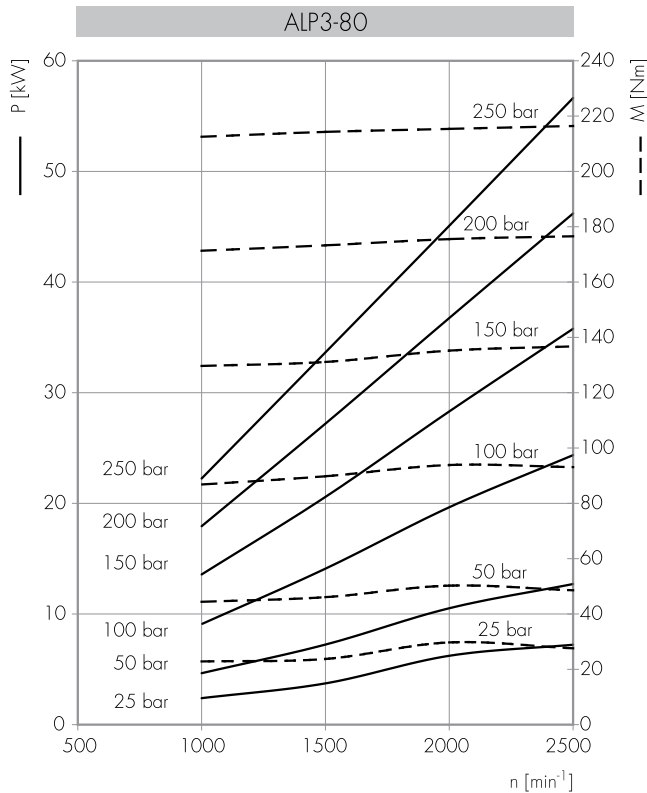
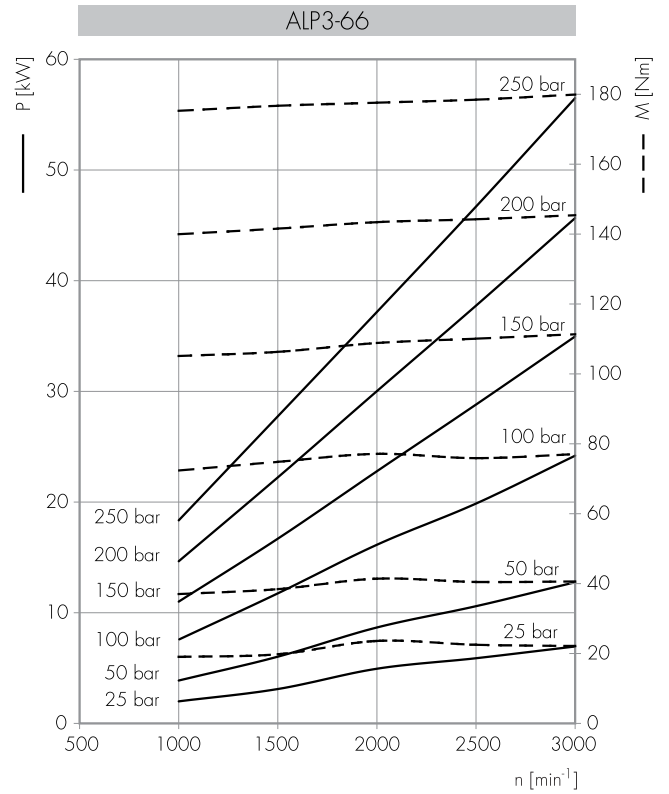
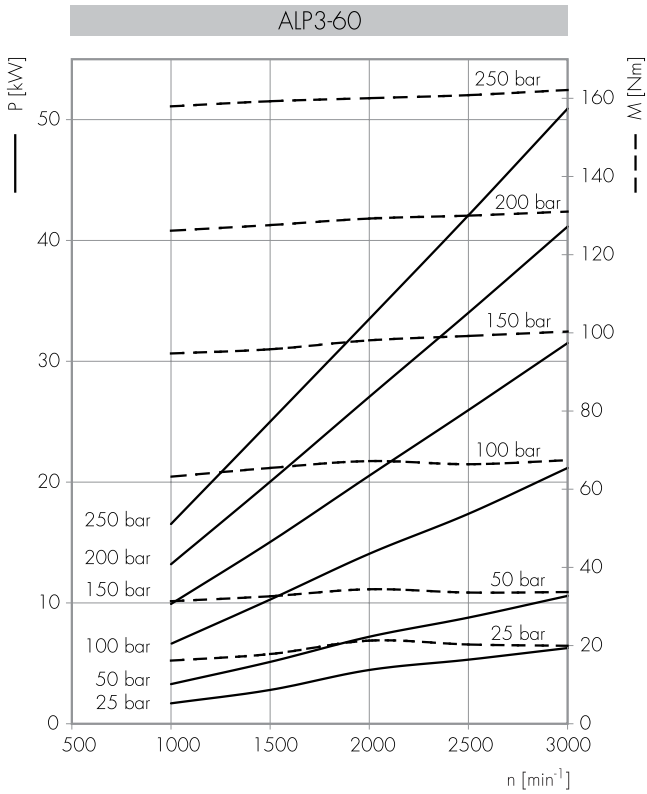
80 |— 25-220 bar
94 |— 25-200 bar

110 |— 25-180 bar
120 |— 25-170 bar
135 |— 25-150 bar

Potenza assorbita *Полученная мощность* P [kW]
 Momento torcente assorbito *Полученный момент* M [Nm]
 Velocità di rotazione *Скорость вращения* n [giri/min] [об/мин]



Potenza assorbita *Полученная мощность* P [kW]
 Momento torcente assorbito *Полученный момент* M [Nm]
 Velocità di rotazione *Скорость вращения* n [giri/min] [об/мин]



Potenza assorbita *Полученная мощность* P [kW]
 Momento torcente assorbito *Полученный момент* M [Nm]
 Velocità di rotazione *Скорость вращения* n [giri/min] *об/мин*

